

Regional utveckling – Blekinge län

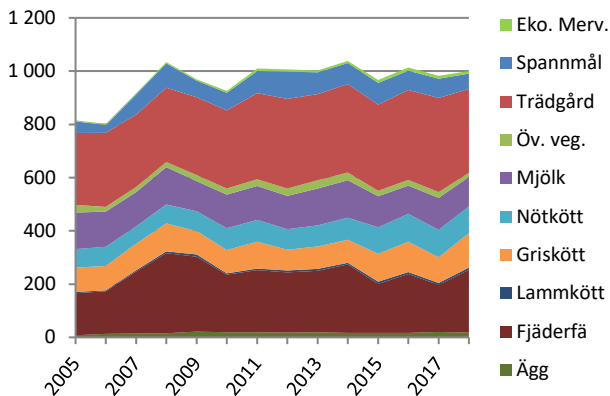
Ökad produktion av kyckling och gris gav real tillväxt 2018 trots torkan

Blekinge är ett av få län som hade real tillväxt 2018. Det reala produktionsvärdet ökade med 17 miljoner eller 2 procent under 2018. Det hamnade då i nivå med basåren 2010-2014. Ökningen av produktionsvärdet beror främst på ökad volym för kyckling och gris. Torkan gjorde däremot att skördarna blev låga. Skörden av spannmål blev hälften mot normalt. Oljeväxter, sockerbeter, potatis och trädgårdsodlingar fick också lägre skörd. Värdemässigt är det den låga skörd för stärkelsepotatis som har fått störst genomslag. För flertalet av de andra grödorna kompenseras skördebortfallet delvis genom högre pris.

Kvaliteten på regionala data kan vara bristfällig. Detta gäller främst produktionsgrenar med få aktiva företag till exempel trädgård, fjäderfä och ägg. Samtliga värden beräknas med ett genomsnittligt pris för riket. Trädgård har uppdaterats med nya data för åren 2015, 2016 och 2017 baserat på den länsvisa trädgårdsundersökning som bara genomförs vart tredje år.

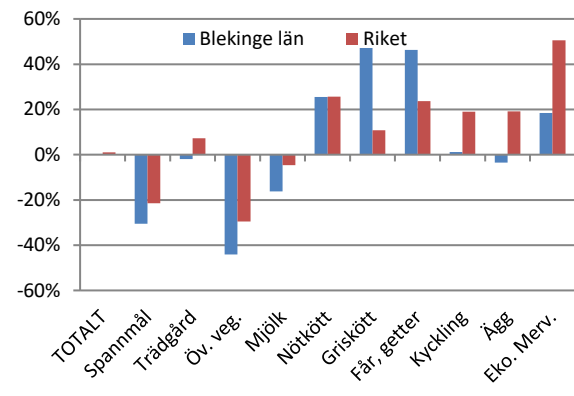
PRODUKTIONSVÄRDETS UTVECKLING:

Blekinge län (Miljoner kr i 2018 års penningvärde)



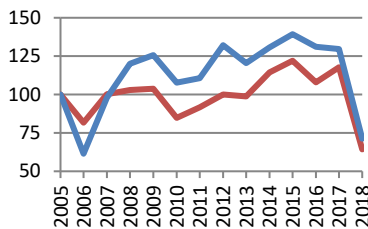
FÖRÄNDRING AV PRODUKTIONSVÄRDET:

2018 jämfört med 2010-2014 (realt värde)

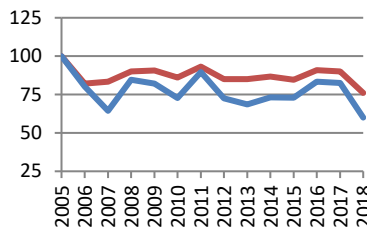


VOLYMUUTVECKLINGEN:

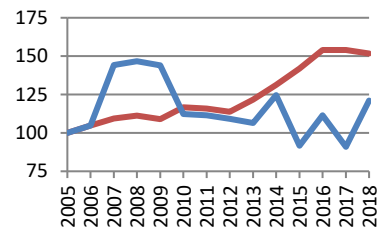
Spannmål, (Index)



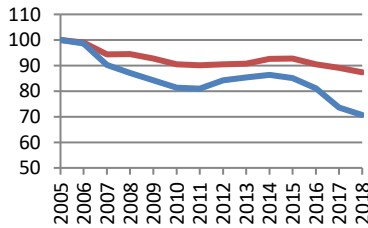
Potatis, (Index)



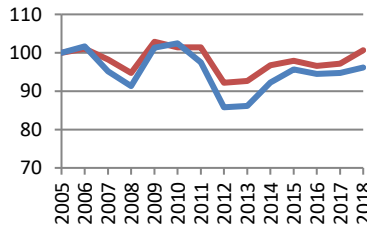
Kyckling, (Index)



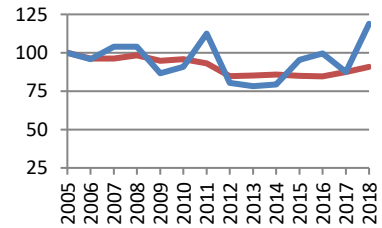
Mjök, invägning (Index)



Nötkött, total slakt (Index)

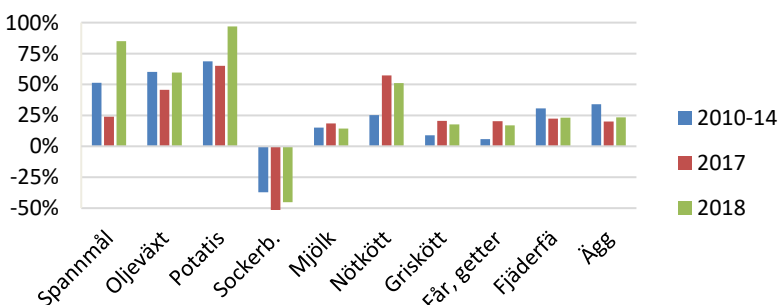


Griskött, total slakt (Index)



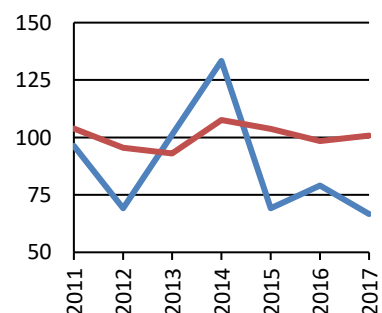
PRISUTVECKLINGEN:

Real prisnivå 2010-2014, 2017 och 2018 jämfört med 2005, riksgenomsnitt vid gård



NYFÖRETAGANDE I GRÖNA NÄRINGAR:

Index, 2011-2014 = 100



Volym (1 000 ton)**Blekinge län**

	2005	2010	2011	2012	2013	2014	2015	2016	2017	2018
Spannmål	42	46	47	56	51	56	59	56	55	30
Oljeväxt	0,8	2,5	2,4	3,2	3,8	3,9	4,2	3,4	4,2	2,3
Sockerbetor	46	37	45	42	45	43	14	26	26	19
Potatis	107	78	96	78	73	78	78	89	88	64
Proteingröda	0,2	0,2	0,1	0,1	0,3	0,3	0,9	1,0	0,8	0,4
Mjök	43	35	35	36	37	37	37	35	32	31
Nötkött	2,5	2,6	2,5	2,2	2,2	2,3	2,4	2,4	2,4	2,4
Griskött	6,4	5,8	7,2	5,1	5,0	5,1	6,1	6,3	5,6	7,6
Får, getter	0,1	0,2	0,2	0,2	0,1	0,1	0,2	0,2	0,1	0,2
Fjäderfä	21	23	23	23	22	26	19	23	19	25
Ägg	0,7	1,3	1,3	1,2	1,3	1,3	1,2	1,3	1,7	1,4

Värde (milj kr)**Blekinge län**

	2005	2010	2011	2012	2013	2014	2015	2016	2017	2018
Spannmål	37	62	79	98	79	76	79	69	71	58
Trädgård	231	271	306	322	309	317	309	326	346	315
Öv. veg.	25	21	25	26	29	27	19	21	22	15
Mjök	117	117	121	120	132	135	111	102	117	110
Nötkött	59	75	77	73	76	79	96	101	101	101
Griskött	79	80	96	75	82	82	100	109	95	129
Får, getter	4	5	6	6	6	6	7	7	7	9
Fjäderfä	135	200	221	217	221	246	176	214	173	236
Ägg	7	17	18	17	18	16	16	16	20	18
Eko. mervärde	3	7	9	8	6	7	10	12	11	9
TOTALT	696	856	957	962	959	991	922	977	964	1 000

Realt värde (milj kr med 2018 års penningvärde) Blekinge län

	2005	2010	2011	2012	2013	2014	2015	2016	2017	2018
Spannmål	43	67	84	103	82	79	82	72	72	58
Trädgård	271	293	323	336	324	332	324	338	353	315
Öv. veg.	29	23	26	27	31	29	20	22	22	15
Mjök	137	127	127	126	138	141	116	105	119	110
Nötkött	69	82	81	76	79	83	101	105	103	101
Griskött	92	87	101	79	85	86	105	113	97	129
Får, getter	4	6	6	6	6	6	8	7	7	9
Fjäderfä	158	217	233	227	231	257	184	222	176	236
Ägg	8	19	19	17	19	17	17	16	21	18
Eko. mervärde	4	7	9	8	7	8	10	12	11	9
TOTALT	815	926	1 010	1 006	1 003	1 038	966	1 014	983	1 000

Antal nystartade företag inom jordbruk, skogsbruk och fiske

	2011	2012	2013	2014	2015	2016	2017
Blekinge län	39	28	41	54	28	32	27
Riket	1 778	1 635	1 593	1 842	1 776	1 686	1 725