

Regional utveckling – Kalmar län

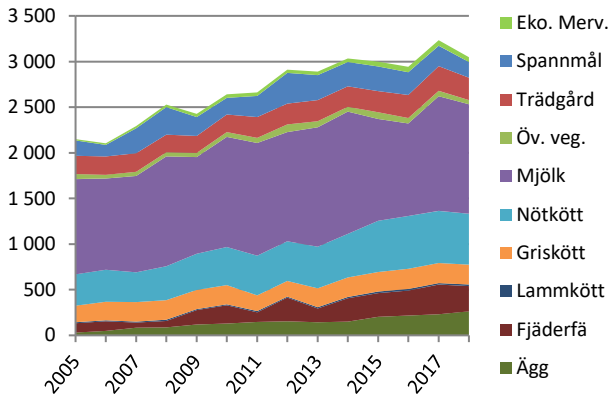
Låg skörd och minskad produktion av mjölk och kyckling sänkte produktionsvärdet

Det reala produktionsvärdet sjönk med 190 miljoner eller 6 procent under 2018. Det hamnade ändå 8 procent högre än bas-åren 2010-2014 vilket är långt över riksgenomsnittet. Minskningen av produktionsvärdet beror främst på låg skörd till följd av torkan. Värdemässigt dämpades nedgången för många vegetabilier genom högre pris. Det har dock medfört pressad lönsamhet i animalieproduktionen. Produktionen av mjölk och kyckling har minskat under 2018. Samtidigt har produktionen av ägg ökat liksom slakten av nöt och gris. Värdeminskningen för mjölken förstärktes av lägre pris. Även nöt, gris och lamm hade lägre pris.

Kvaliteten på regionala data kan vara bristfällig. Detta gäller främst produktionsgrenar med få aktiva företag till exempel trädgård, fjäderfä och ägg. Samtliga värden beräknas med ett genomsnittligt pris för riket. Trädgård har uppdaterats med nya data för åren 2015, 2016 och 2017 baserat på den länsvisa trädgårdsundersökning som bara genomförs vart tredje år.

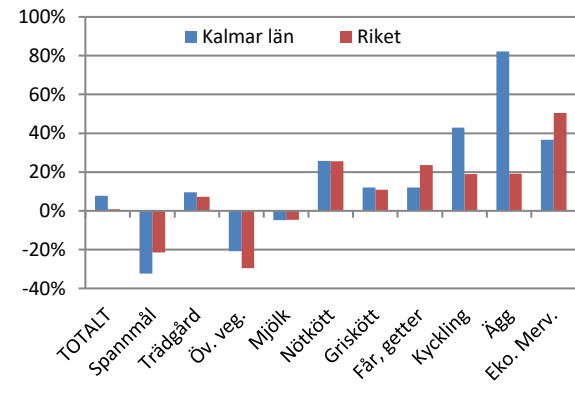
PRODUKTIONSVÄRDETS UTVECKLING:

Kalmar län (Miljoner kr i 2018 års penningvärde)



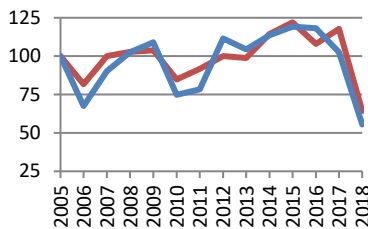
FÖRÄNDRING AV PRODUKTIONSVÄRDET:

2018 jämfört med 2010-2014 (realt värde)

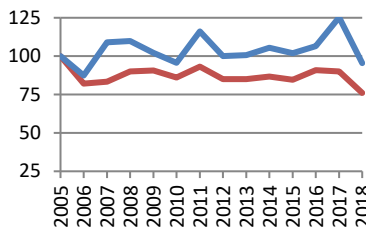


VOLYMUUTVECKLINGEN:

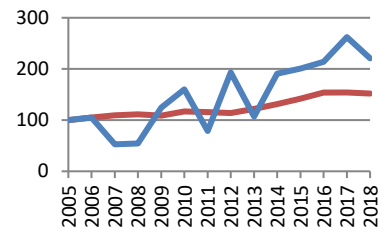
Spannmål, (Index)



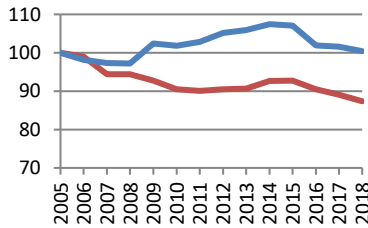
Potatis, (Index)



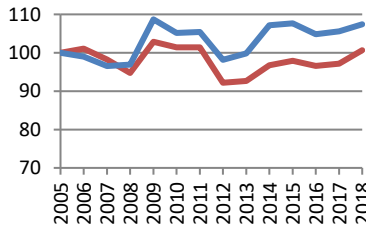
Kyckling, (Index)



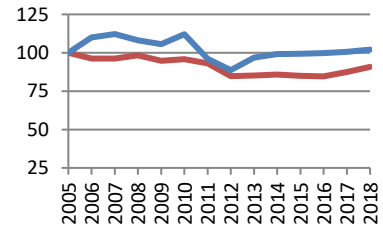
Mjök, invägning (Index)



Nötkött, total slakt (Index)

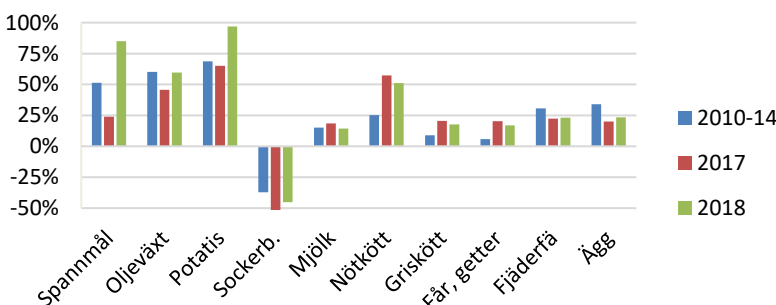


Griskött, total slakt (Index)



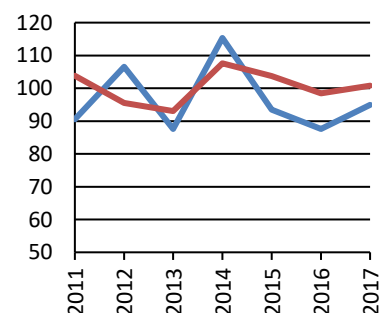
PRISUTVECKLINGEN:

Real prisnivå 2010-2014, 2017 och 2018 jämfört med 2005, riksgenomsnitt vid gård



NYFÖRETAGANDE I GRÖNA NÄRINGAR:

Index, 2011-2014 = 100



Volym (1 000 ton)

Kalmar län

	2005	2010	2011	2012	2013	2014	2015	2016	2017	2018
Spannmål	166	124	130	185	173	189	198	196	170	92
Oljeväxt	4,9	11,6	11,1	17,2	16,2	15,1	18,5	14,2	15,3	11,9
Sockerbetor	67	12	13	13	14	5	4	6	5	5
Potatis	42	40	48	42	42	44	42	44	52	40
Proteingröda	2,5	2,4	3,0	2,8	3,1	3,5	4,6	4,8	4,1	2,2
Mjök	330	336	339	347	350	355	353	337	335	331
Nötkött	12,4	13,1	13,1	12,2	12,4	13,3	13,4	13,1	13,1	13,4
Griskött	12,5	14,0	12,0	11,1	12,1	12,4	12,4	12,5	12,6	12,8
Får, getter	0,3	0,4	0,4	0,3	0,3	0,4	0,4	0,3	0,4	0,4
Fjäderfä	13	21	11	26	14	26	27	29	35	29
Ägg	2,9	9,1	10,1	10,6	10,1	11,5	15,0	16,8	18,2	20,3

Värde (milj kr)

Kalmar län

	2005	2010	2011	2012	2013	2014	2015	2016	2017	2018
Spannmål	145	168	218	322	264	253	258	240	219	174
Trädgård	171	180	217	217	221	215	222	243	266	242
Öv. veg.	45	46	53	79	63	50	67	57	57	49
Mjök	892	1 117	1 169	1 147	1 253	1 281	1 065	975	1 233	1 199
Nötkött	293	383	414	414	435	455	535	557	560	557
Griskött	155	195	161	164	198	202	204	215	215	218
Får, getter	10	12	13	13	14	16	17	16	17	16
Fjäderfä	87	184	101	247	143	242	248	264	320	276
Ägg	26	119	140	147	138	144	193	209	225	265
Eko. mervärde	11	35	37	35	34	37	49	60	60	52
TOTALT	1 835	2 441	2 523	2 785	2 762	2 896	2 860	2 836	3 172	3 047

Realt värde (milj kr med 2018 års penningvärde) Kalmar län

	2005	2010	2011	2012	2013	2014	2015	2016	2017	2018
Spannmål	169	182	230	336	276	265	271	249	223	174
Trädgård	200	195	229	227	231	225	232	253	271	242
Öv. veg.	53	50	56	83	65	53	71	59	59	49
Mjök	1 044	1 209	1 233	1 198	1 310	1 342	1 116	1 012	1 257	1 199
Nötkött	343	415	436	433	454	477	561	578	570	557
Griskött	181	211	170	171	207	212	214	223	220	218
Får, getter	12	13	14	13	14	16	18	16	17	16
Fjäderfä	102	199	106	258	149	254	260	274	327	276
Ägg	30	129	148	154	144	151	203	217	230	265
Eko. mervärde	13	38	39	36	36	39	51	62	61	52
TOTALT	2 149	2 641	2 661	2 910	2 888	3 034	2 997	2 943	3 234	3 047

Antal nystartade företag inom jordbruk, skogsbruk och fiske

	2011	2012	2013	2014	2015	2016	2017
Kalmar län	62	73	60	79	64	60	65
Riket	1 778	1 635	1 593	1 842	1 776	1 686	1 725