

Regional utveckling – Kronobergs län

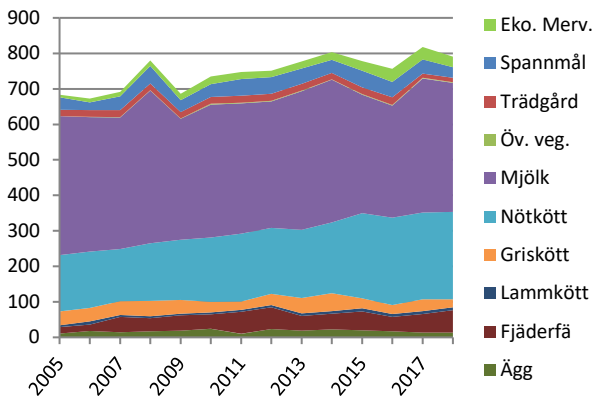
Lägre mjölkpris och låg skörd sänkte produktionsvärdet 2018

Det reala produktionsvärdet sjönk med 28 miljoner eller 3 procent under 2018. Det hamnade ändå 4 procent högre än basåren 2010-2014 vilket är över riksgenomsnittet. Minskningen av produktionsvärdet beror främst på ett lägre mjölkpris. Torkan har också medfört sänkt produktionsvärde. Skörden av spannmål blev hälften så stor som 2017 men spannmålen står för en ganska liten del av produktionsvärdet i Kronoberg. Värde mässigt kompenseras dessutom volymtappet delvis genom ett högre pris. Brist på foder och högt pris har medfört sänkt lönsamhet i djurhållningen men det syns inte i produktionsvärdet.

Kvaliteten på regionala data kan vara bristfällig. Detta gäller främst produktionsgrenar med få aktiva företag till exempel trädgård, fjäderfä och ägg. Samtliga värden beräknas med ett genomsnittligt pris för riket. Trädgård har uppdaterats med nya data för åren 2015, 2016 och 2017 baserat på den länsvisa trädgårdsundersökning som bara genomförs vart tredje år.

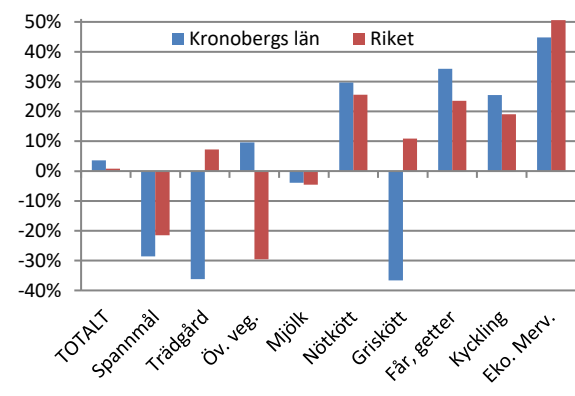
PRODUKTIONSVÄRDETS UTVECKLING:

Kronobergs län (Miljoner kr i 2018 års penningvärde)



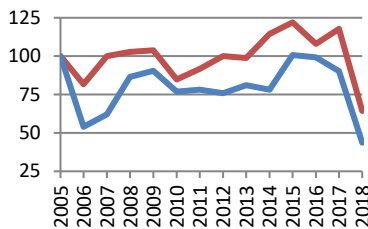
FÖRÄNDRING AV PRODUKTIONSVÄRDETS:

2018 jämfört med 2010-2014 (realt värde)

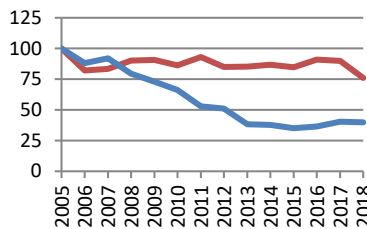


VOLYMTVECKLINGEN:

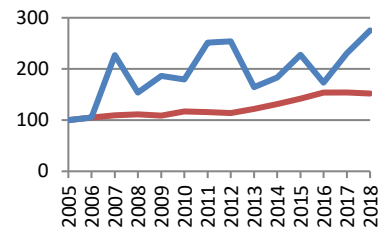
Spannmål, (Index)



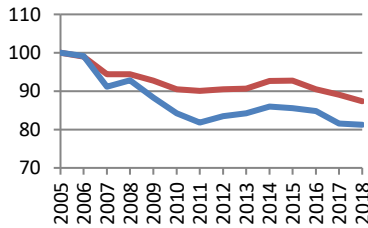
Potatis, (Index)



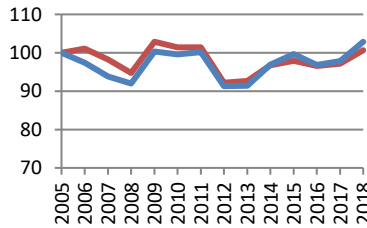
Kyckling, (Index)



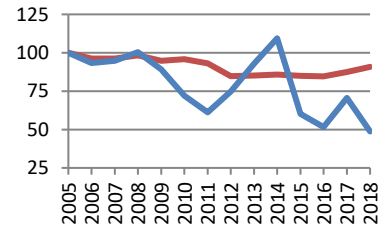
Mjök, invägning (Index)



Nötkött, total slakt (Index)

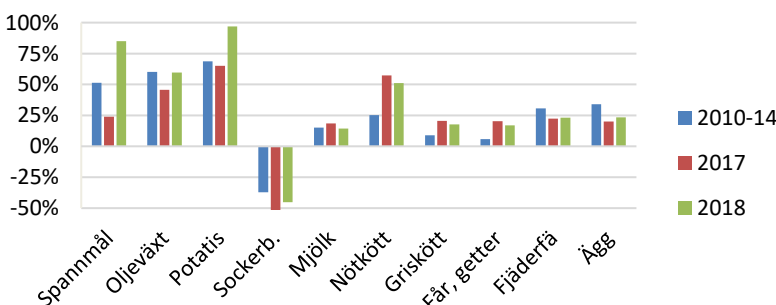


Griskött, total slakt (Index)



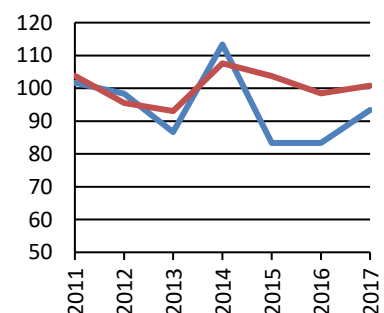
PRISUTVECKLINGEN:

Real prisnivå 2010-2014, 2017 och 2018 jämfört med 2005, riksgenomsnitt vid gård



NYFÖRETAGANDE I GRÖNA NÄRINGAR:

Index, 2011-2014 = 100



Volym (1 000 ton)**Kronobergs län**

	2005	2010	2011	2012	2013	2014	2015	2016	2017	2018
Spannmål	36	28	28	28	29	28	37	36	33	16
Oljeväxt	0,2	0,5	0,3	0,4	0,6	0,5	0,4	0,5	0,6	0,5
Sockerbeton	-	-	-	-	-	-	-	-	-	-
Potatis	3,7	2,5	2,0	1,9	1,4	1,4	1,3	1,4	1,5	1,5
Proteingröda	0,0	0,1	0,0	0,1	0,1	0,1	0,1	0,1	0,1	0,1
Mjök	124	104	101	103	104	106	106	105	101	100
Nötkött	5,7	5,7	5,8	5,2	5,3	5,6	5,7	5,6	5,6	5,9
Griskött	2,7	2,0	1,7	2,0	2,5	3,0	1,6	1,4	1,9	1,3
Får, getter	0,1	0,2	0,1	0,2	0,2	0,2	0,2	0,2	0,2	0,2
Fjäderfä	2,4	4,4	6,1	6,2	4,0	4,4	5,5	4,2	5,6	6,7
Ägg*	1,0	1,7	0,7	1,6	1,3	1,7	1,4	1,4	1,0	(1,0)

Värde (milj kr)**Kronobergs län**

	2005	2010	2011	2012	2013	2014	2015	2016	2017	2018
Spannmål	30	33	44	45	41	35	44	42	39	30
Trädgård	15	18	19	19	18	17	18	21	12	12
Öv. veg.	0	2	1	2	2	1	2	2	2	2
Mjök	334	346	348	341	373	384	319	304	371	363
Nötkött	135	168	182	178	184	190	229	237	239	246
Griskött	34	27	22	30	41	48	27	24	33	23
Får, getter	4	5	5	6	7	7	8	8	8	8
Fjäderfä	16	37	58	59	40	42	51	39	51	63
Ägg*	9	22	10	22	18	21	19	17	13	(14)
Eko. mervärde	6	20	19	18	19	20	26	35	34	29
TOTALT	584	679	709	719	743	767	742	729	802	790

Realt värde (milj kr med 2018 års penningvärde) Kronobergs län

	2005	2010	2011	2012	2013	2014	2015	2016	2017	2018
Spannmål	35	36	46	47	43	37	46	43	40	30
Trädgård	17	19	20	20	19	18	19	22	12	12
Öv. veg.	1	2	1	2	2	1	2	2	2	2
Mjök	391	375	367	356	390	402	334	315	378	363
Nötkött	159	181	192	186	192	199	240	246	244	246
Griskött	39	29	23	31	43	51	28	25	33	23
Får, getter	5	6	5	6	7	7	9	8	8	8
Fjäderfä	18	40	62	62	42	44	54	40	52	63
Ägg*	10	24	10	23	19	22	19	17	13	(14)
Eko. mervärde	7	22	20	18	20	21	27	36	35	29
TOTALT	684	735	748	752	777	803	778	756	818	790

Antal nystartade företag inom jordbruk, skogsbruk och fiske

	2011	2012	2013	2014	2015	2016	2017
Kronobergs län	61	59	52	68	50	50	56
Riket	1 778	1 635	1 593	1 842	1 776	1 686	1 725

* I Kronobergs län är underlaget så osäkert för ägg att Jordbruksverket inte har publicerat data för 2018. I brist på bättre har antalet höns antagits vara oförändrad mot 2017.