

# Regional utveckling – Blekinge län

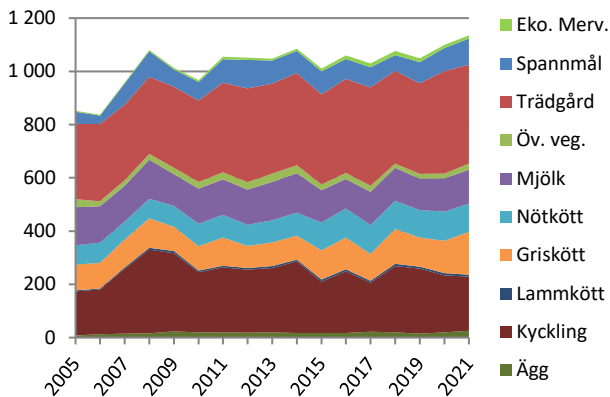
## Högre pris lyfte produktionsvärdet 2021

Det reala produktionsvärdet ökade med 35 miljoner eller 3,2 procent under 2021. Det ligger nu 9 procent högre än för basåren 2010-2014 vilket är långt under riksgenomsnittet. Grisköttet står för den största reala värdeökningen. Enligt statistiken har antalet slaktgrisar ökat kraftigt. Det kan dock ifrågasättas om det verkligen stämmer eftersom det inte förprovats några nya anläggningar de senaste åren. Spannmål, oljeväxter, ägg och mjölk ökade också i värde och det främst genom högre pris. Kyckling och trädgård, som är de största branscherna i Blekinge, har tappat i värde genom minskad produktion.

Kvaliteten på regionala data kan vara bristfällig. Data för jordbruksgrödor, mjölk och nötkött är relativt säkra. Gris, lamm, fjäderfä och ägg är relativt säkra 2016 och 2020 när det gjordes totalundersökningar. Däremellan har data beräknats med osäkrare urvalsundersökningar. När det gäller trädgård gjordes totalundersökningar 2017 och 2020. Eftersom data för 2020 inte hade kommit när förra årets rapport gjordes har nu data uppdaterats ända bak till 2017. Även mervärdet för ekologiskt påverkas av detta. För 2020 har även andra data uppdaterats. Alla värden beräknas med ett genomsnittligt pris för riket.

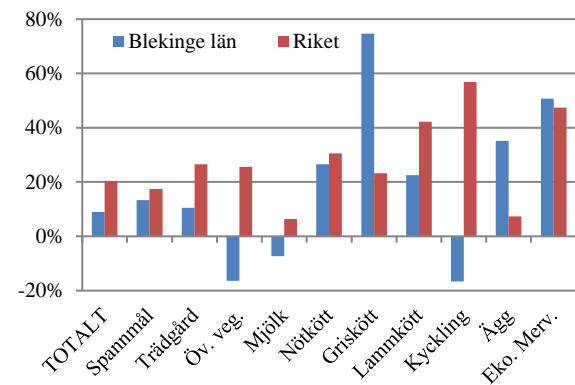
### PRODUKTIONSVÄRDETS UTVECKLING:

Blekinge län (Miljoner kr i 2021 års penningvärde)



### FÖRÄNDRING AV PRODUKTIONSVÄRDET:

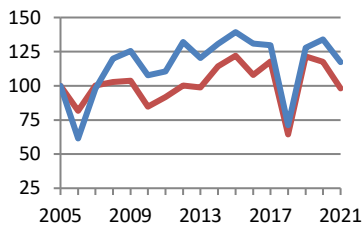
2021 jämfört med 2010-2014 (realt värde)



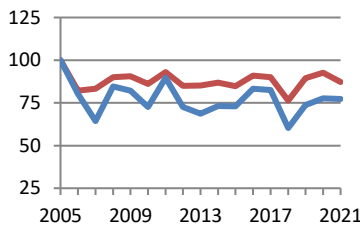
### VOLYMUUTVECKLINGEN: Blekinge län

Riket

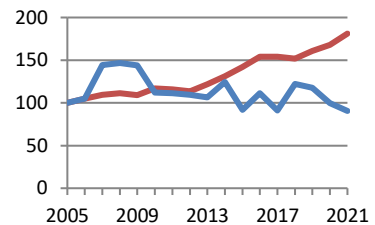
#### Spannmål (Index)



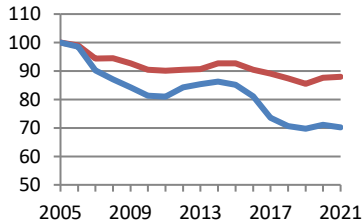
#### Potatis (Index)



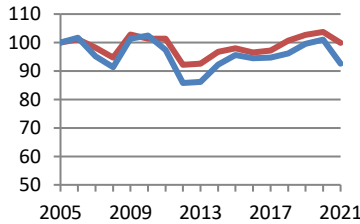
#### Kyckling (Index)



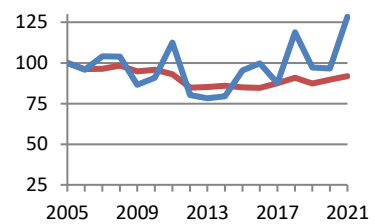
#### Mjölk, invägning (Index)



#### Nötkött, total slakt (Index)

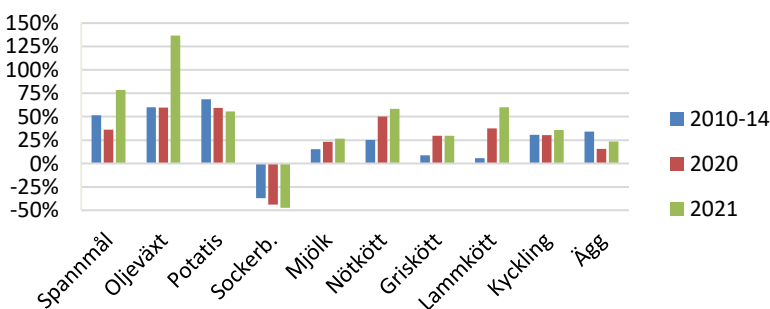


#### Griskött, total slakt (Index)



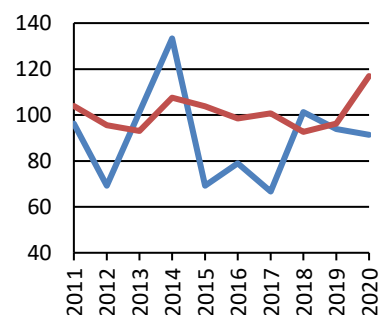
### PRISUTVECKLINGEN:

Real prisnivå 2010-2014, 2020 och 2021 jämfört med 2005, riksgenomsnitt vid gård



### NYFÖRETAGANDE I GRÖNA NÄRINGAR:

Index, 2011-2014 = 100



**Volym (1 000 ton)**

	2005	2010	2015	2018	2019	2020	2021
Spannmål	42	46	59	30	54	57	50
Oljeväxt	0,8	2,5	4,2	2,3	2,2	2,5	2,8
Sockerbetor	46	37	14	17	23	22	23
Potatis	107	78	78	64	79	83	82
Proteingröda	0,2	0,2	0,9	0,4	1,1	0,7	0,4
Mjök	43	35	37	31	30	31	30
Nötkött	2,5	2,6	2,4	2,4	2,5	2,5	2,3
Griskött	6,4	5,8	6,1	7,6	6,2	6,2	8,2
Lammkött	0,1	0,2	0,2	0,2	0,1	0,1	0,1
Kyckling	21	23	19	25	24	21	19
Ägg	0,7	1,3	1,2	1,4	1,1	1,5	1,9

**Värde (milj kr)**

	2005	2010	2015	2018	2019	2020	2021
Spannmål	37	62	79	57	78	84	98
Trädgård	231	271	309	334	331	376	371
Öv. veg.	25	21	19	15	17	18	24
Mjök	117	117	111	118	115	122	127
Nötkött	59	75	96	101	102	108	106
Griskött	79	80	100	125	106	118	160
Lammkött	4	5	7	9	7	8	8
Kyckling	135	200	176	238	237	210	203
Ägg	7	17	16	19	15	19	26
Eko. mervärde	3	6	10	15	14	13	12
TOTALT	696	856	922	1 030	1 022	1 077	1 135

**Realt värde (milj kr med 2021 års penningvärde)**

	2005	2010	2015	2018	2019	2020	2021
Spannmål	45	70	86	59	80	86	98
Trädgård	283	306	338	349	340	384	371
Öv. veg.	30	24	21	15	18	18	24
Mjök	143	132	121	124	118	125	127
Nötkött	72	85	105	105	104	110	106
Griskött	96	91	109	131	109	121	160
Lammkött	4	6	8	9	7	8	8
Kyckling	165	226	193	249	243	215	203
Ägg	8	19	17	19	15	19	26
Eko. mervärde	4	7	11	15	15	13	12
TOTALT	852	968	1 010	1 077	1 049	1 100	1 135

**Antal nystartade företag inom jordbruk, skogsbruk och fiske**

	Genomsnitt 2011-2014	2016	2017	2018	2019	2020
Blekinge län	41	32	27	41	38	37
Riket	1 712	1 686	1 725	1 586	1 647	2 002