

Regional utveckling – Gävleborgs län

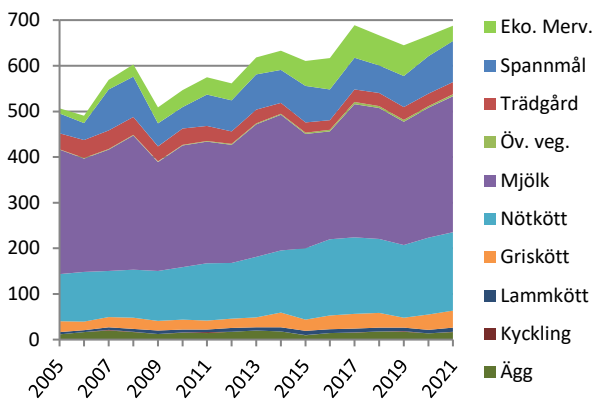
Högre priser och ökad mjölkproduktion lyfte produktionsvärdet 2021 trots låga hektarskördar

Det reala produktionsvärdet ökade med 22 miljoner eller 3,3 procent under 2021. Det ligger nu 17 procent högre än för basåren 2010-2014 vilket är strax under riksgenomsnittet. Ökningen av produktionsvärdet beror främst på högre pris och ökad volym för mjölk. Högre pris för spannmål, kött och ägg har också bidragit. Värdet för spannmål ökade med 8 miljarder trots låg skörd. Mervärdet för ekologiskt har minskat. Den viktigaste orsaken är lägre merpris för ekologisk spannmål, priset har gått upp men inte lika mycket som för konventionell. Sett över längre tid är det nötkött som har stått för den största reala tillväxten.

Kvaliteten på regionala data kan vara bristfällig. Data för jordbruksgrödor, mjölk och nötkött är relativt säkra. Gris, lamm, fjäderfä och ägg är relativt säkra 2016 och 2020 när det gjordes totalundersökningar. Däremellan har data beräknats med osäkrare urvalsundersökningar. När det gäller trädgård gjordes totalundersökningar 2017 och 2020. Eftersom data för 2020 inte hade kommit när förra årets rapport gjordes har nu data uppdaterats ända bak till 2017. Även mervärdet för ekologiskt påverkas av detta. För 2020 har även andra data uppdaterats. Alla värden beräknas med ett genomsnittligt pris för riket.

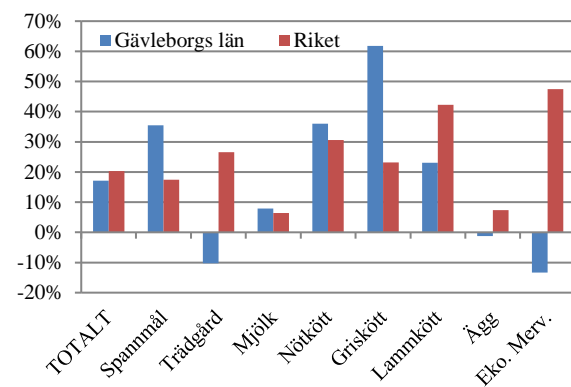
PRODUKTIONSVÄRDETS UTVECKLING:

Gävleborgs län (Miljoner kr i 2021 års penningvärde)



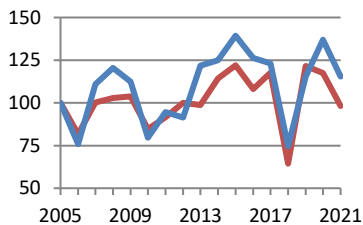
FÖRÄNDRING AV PRODUKTIONSVÄRDET:

2021 jämfört med 2010-2014 (realt värde)

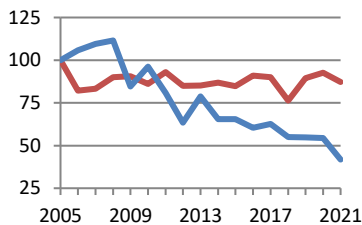


VOLYMutvecklingen: Gävleborgs län (blue line) Riket (red line)

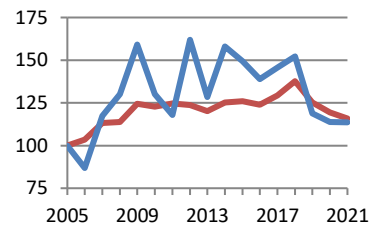
Spannmål (Index)



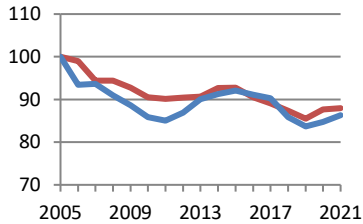
Potatis (Index)



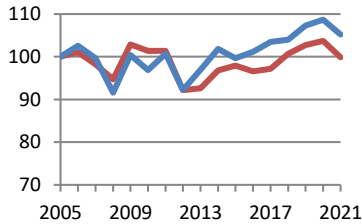
Lammkött (Index)



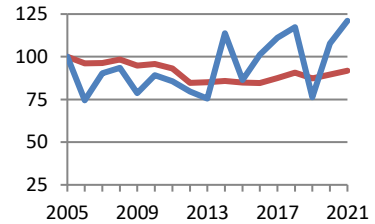
Mjölks, invägning (Index)



Nötkött, total slakt (Index)

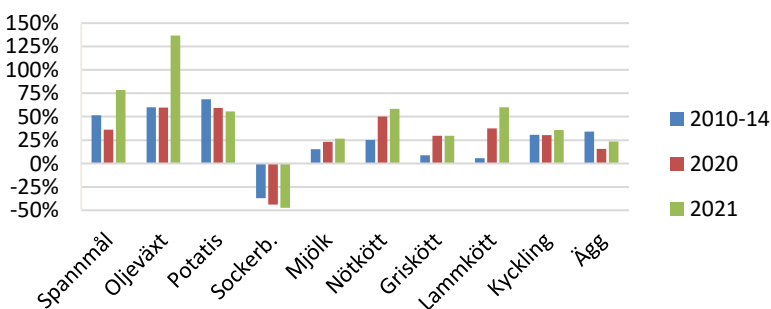


Griskött, total slakt (Index)



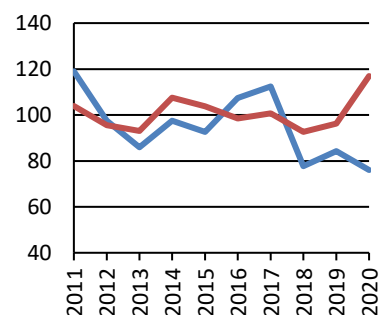
PRISutvecklingen:

Real prisnivå 2010-2014, 2020 och 2021 jämfört med 2005, riksgenomsnitt vid gård



NYFÖRETAGANDE I GRÖNA NÄRINGAR:

Index, 2011-2014 = 100



Volym (1 000 ton)

	2005	2010	2015	2018	2019	2020	2021
Spannmål	42	33	58	31	48	57	48
Oljeväxt	0,2	0,3	0,2	0,7	0,5	0,4	0,5
Sockerbetor	-	-	-	-	-	-	-
Potatis	5,2	5,0	3,4	2,9	2,9	2,8	2,2
Proteingröda	0,3	0,3	1,0	0,5	1,3	1,0	0,7
Mjök	82	71	76	71	69	70	71
Nötkött	3,6	3,5	3,6	3,7	3,8	3,9	3,8
Griskött	1,6	1,4	1,4	1,9	1,2	1,7	1,9
Lammkött	0,1	0,2	0,2	0,2	0,1	0,1	0,1
Kyckling	0,0	0,0	0,0	0,0	0,2	0,0	0,0
Ägg	1,0	1,0	0,7	1,3	1,2	1,1	1,2

Värde (milj kr)

	2005	2010	2015	2018	2019	2020	2021
Spannmål	35	41	73	58	66	80	90
Trädgård	29	32	21	28	28	27	27
Öv. veg.	1	2	2	4	4	3	4
Mjök	223	236	229	275	263	279	298
Nötkött	84	101	142	155	156	165	172
Griskött	20	20	23	31	21	33	38
Lammkött	4	5	9	8	7	8	9
Kyckling	0	0	0	0	2	0	0
Ägg	9	14	9	17	17	13	17
Eko. mervärde	9	33	50	63	65	44	33
TOTALT	414	484	557	638	628	652	687

Realt värde (milj kr med 2021 års penningvärde)

	2005	2010	2015	2018	2019	2020	2021
Spannmål	43	47	80	60	68	82	90
Trädgård	35	36	22	29	28	27	27
Öv. veg.	1	2	3	4	4	4	4
Mjök	273	266	251	287	270	285	298
Nötkött	103	115	156	162	160	168	172
Griskött	24	22	25	32	21	34	38
Lammkött	5	6	9	9	7	8	9
Kyckling	0	0	0	0	2	0	0
Ägg	12	15	10	18	17	14	17
Eko. mervärde	11	38	55	66	67	45	33
TOTALT	506	547	610	666	645	666	687

Antal nystartade företag inom jordbruk, skogsbruk och fiske

	Genomsnitt 2011-2014	2016	2017	2018	2019	2020
Gävleborgs län	61	65	68	47	51	46
Riket	1 712	1 686	1 725	1 586	1 647	2 002