

Regional utveckling – Gotlands län

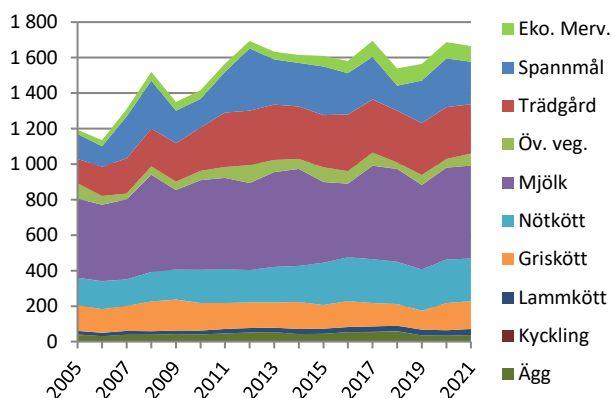
Låg spannmålsskörd och minskad frilandsodling sänkte produktionsvärdet 2021

Det reala produktionsvärdet minskade med 21 miljoner eller 1,2 procent under 2021. Det ligger nu 5 procent högre än för basåren 2010-2014 vilket är under riksgenomsnittet. Minskningen av produktionsvärdet beror främst på låg skörd av spannmål minskad volym för nötkött, lamm och mjölk samt minskad frilandsodling av trädgårdsväxter. Mervärdet för ekologiskt har också minskat. Produktionen av oljeväxter, åkerböna och foderärt ökade däremot i värde trots låg hektarskörd. Det i kraft av högre pris och ökad odling. Mjölk, lamm och ägg ökade i värde genom högre pris. Gris ökade genom högre volym.

Kvaliteten på regionala data kan vara bristfällig. Data för jordbruksgrödor, mjölk och nötkött är relativt säkra. Gris, lamm, fjäderfä och ägg är relativt säkra 2016 och 2020 när det gjordes totalundersökningar. Däremellan har data beräknats med osäkrare urvalsundersökningar. När det gäller trädgård gjordes totalundersökningar 2017 och 2020. Eftersom data för 2020 inte hade kommit när förra årets rapport gjordes har nu data uppdaterats ända bak till 2017. Även mervärdet för ekologiskt påverkas av detta. För 2020 har även andra data uppdaterats. Alla värden beräknas med ett genomsnittligt pris för riket.

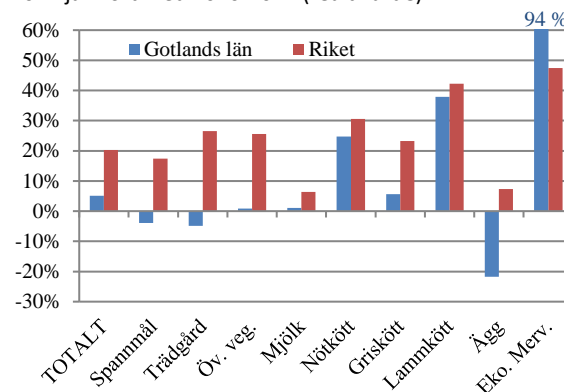
PRODUKTIONSVÄRDETS UTVECKLING:

Gotlands län (Miljoner kr i 2021 års penningvärde)

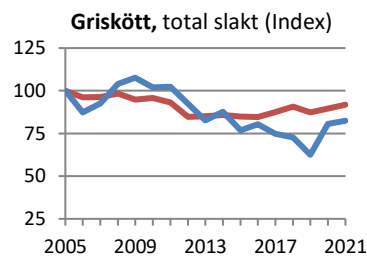
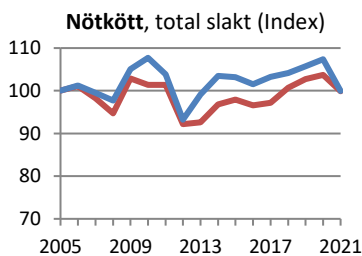
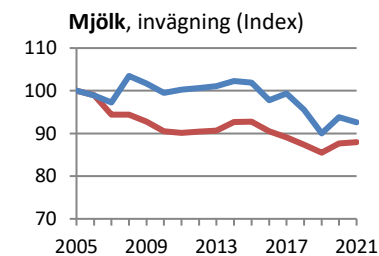
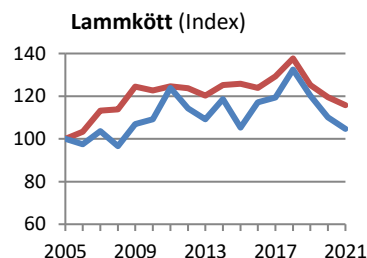
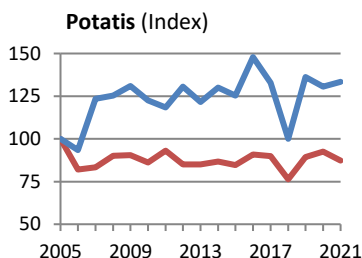
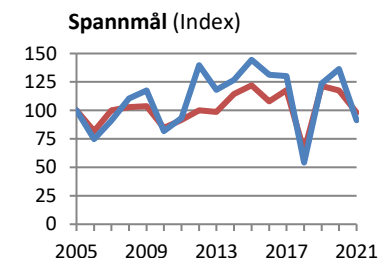


FÖRÄNDRING AV PRODUKTIONSVÄRDET:

2021 jämfört med 2010-2014 (realt värde)

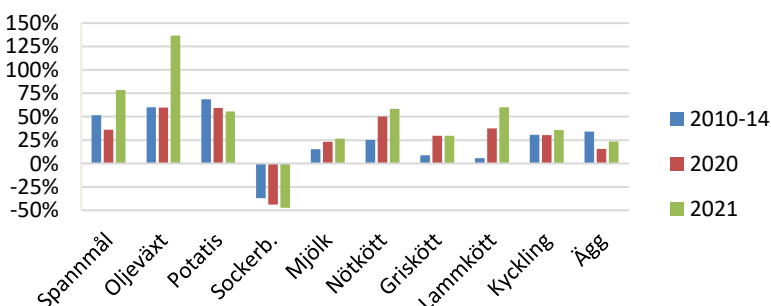


VOLYMutvecklingen: Gotlands län



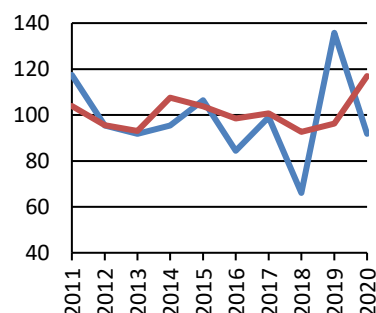
PRISutvecklingen:

Real prisnivå 2010-2014, 2020 och 2021 jämfört med 2005, riksgenomsnitt vid gård



NYFÖRETAGANDE I GRÖNA NÄRINGAR:

Index, 2011-2014 = 100



Volym (1 000 ton)

	2005	2010	2015	2018	2019	2020	2021
Spannmål	133	108	191	72	164	181	121
Oljeväxt	5	12	19	7	10	9	10
Sockerbetor	115	1,2	0,9	0,1	0,4	0,5	0,4
Potatis	21	26	27	21	29	28	28
Proteingröda	3,2	3,9	9,3	4,8	8,7	7,7	6,7
Mjök	135	134	138	129	122	127	125
Nötkött	5,3	5,7	5,4	5,5	5,6	5,7	5,3
Griskött	9,7	9,9	7,5	7,0	6,1	7,8	8,0
Lammkött	0,5	0,6	0,5	0,7	0,6	0,6	0,5
Kyckling	0,5	0,0	0,0	0,0	0,0	0,0	0,0
Ägg	3,2	2,7	3,1	4,2	2,5	2,6	2,7

Värde (milj kr)

	2005	2010	2015	2018	2019	2020	2021
Spannmål	115	145	250	135	233	267	239
Trädgård	112	215	269	279	284	286	278
Öv. veg.	70	46	76	35	56	49	68
Mjök	365	447	415	500	463	505	524
Nötkött	124	166	217	229	226	240	240
Griskött	120	137	123	117	104	150	157
Lammkött	17	19	26	31	31	31	35
Kyckling	3	0	0	0	0	0	0
Ägg	29	35	40	55	35	33	36
Eko. mervärde	20	43	55	92	91	90	88
TOTALT	975	1 253	1 470	1 473	1 523	1 651	1 665

Realt värde (milj kr med 2021 års penningvärde)

	2005	2010	2015	2018	2019	2020	2021
Spannmål	141	164	274	141	239	273	239
Trädgård	136	243	295	292	291	292	278
Öv. veg.	86	52	83	36	57	50	68
Mjök	447	505	454	523	475	516	524
Nötkött	152	188	238	239	232	245	240
Griskött	147	155	134	122	107	153	157
Lammkött	21	22	28	32	32	31	35
Kyckling	4	0	0	0	0	0	0
Ägg	36	40	44	58	36	33	36
Eko. mervärde	24	48	60	97	94	92	88
TOTALT	1 194	1 417	1 610	1 539	1 564	1 686	1 665

Antal nystartade företag inom jordbruk, skogsbruk och fiske

	Genomsnitt 2011-2014	2016	2017	2018	2019	2020
Gotlands län	27	23	27	18	37	25
Riket	1 712	1 686	1 725	1 586	1 647	2 002