

Regional utveckling – Hallands län

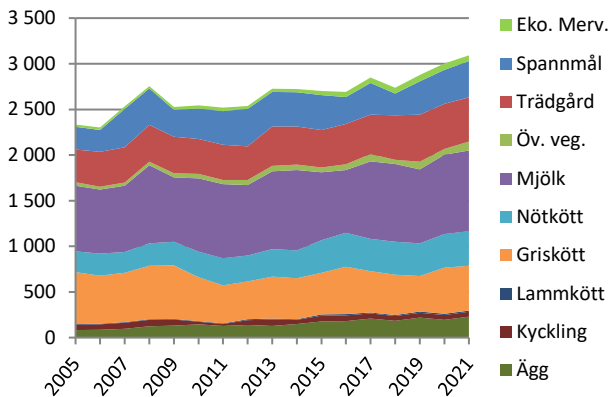
Högre priser lyfte produktionsvärdet 2021

Det reala produktionsvärdet ökade med 89 miljoner eller 3,0 procent under 2021. Det ligger nu 18 procent högre än för basåren 2010-2014 vilket är något under riksgenomsnittet. Ökningen av produktionsvärdet beror främst på högre pris för spannmål, oljeväxter och proteingrödor. Värdet för dessa grödor har ökat med 60 miljarder trots låg hektarskörd. Högre pris och ökad volym för ägg bidrog också till värdeökningen liksom högre pris för mjölk och nötkött. Där har dock volymen minskat. Potatis och gris tappade i värde genom minskad volym. Mervärdet för ekologiskt har minskat till följd av låg skörd och lägre merpris.

Kvaliteten på regionala data kan vara bristfällig. Data för jordbruksgrödor, mjölk och nötkött är relativt säkra. Gris, lamm, fjäderfä och ägg är relativt säkra 2016 och 2020 när det gjordes totalundersökningar. Däremellan har data beräknats med osäkrare urvalsundersökningar. När det gäller trädgård gjordes totalundersökningar 2017 och 2020. Eftersom data för 2020 inte hade kommit när förra årets rapport gjordes har nu data uppdaterats ända bak till 2017. Även mervärdet för ekologiskt påverkas av detta. För 2020 har även andra data uppdaterats. Alla värden beräknas med ett genomsnittligt pris för riket.

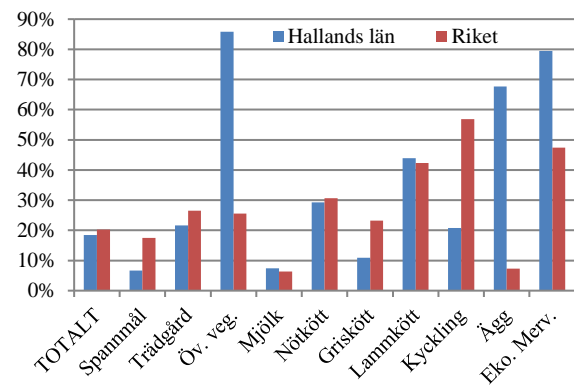
PRODUKTIVSÄRDETETS UTVECKLING:

Hallands län (Miljoner kr i 2021 års penningvärde)



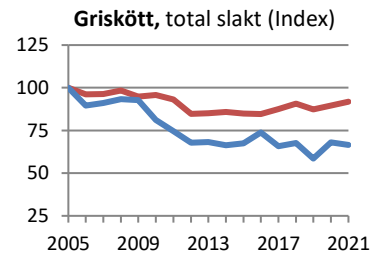
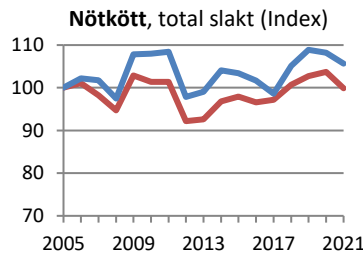
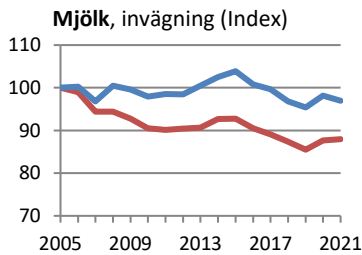
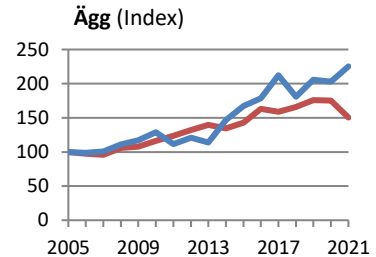
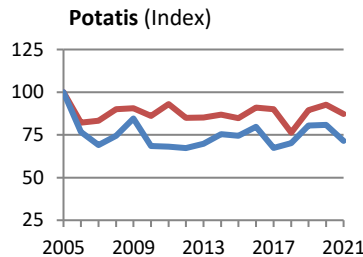
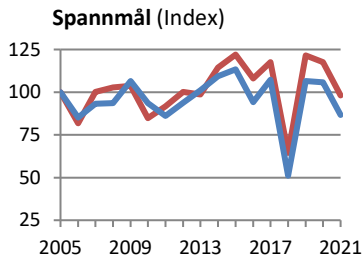
FÖRÄNDRING AV PRODUKTIVSÄRDET:

2021 jämfört med 2010-2014 (realt värde)



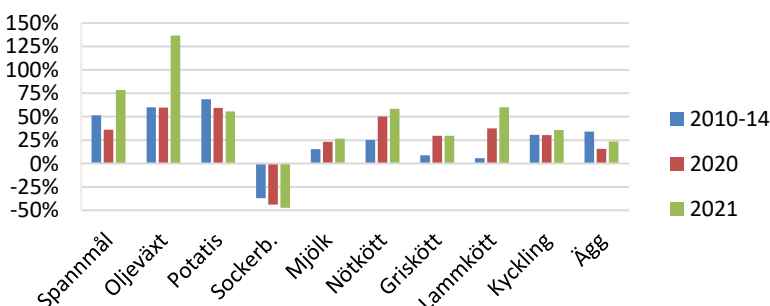
VOLYMutvecklingen:

Hallands län (blue line), Riket (red line)



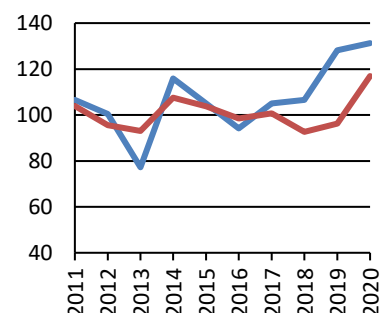
PRISutvecklingen:

Real prisnivå 2010-2014, 2020 och 2021 jämfört med 2005, riksgenomsnitt vid gård



NYFÖRETAGANDE I GRÖNA NÄRINGAR:

Index, 2011-2014 = 100



Volym (1 000 ton)

	2005	2010	2015	2018	2019	2020	2021
Spannmål	239	224	271	122	255	253	207
Oljeväxt	4	9	9	6	14	10	13
Sockerbetor	37	40	22	41	51	49	50
Potatis	98	67	73	69	79	79	70
Proteingröda	3,3	2,0	5,7	5,2	6,4	5,0	3,6
Mjök	217	213	226	210	207	213	211
Nötkött	7,9	8,5	8,2	8,3	8,6	8,5	8,3
Griskött	38	31	25	25	22	26	25
Lammkött	0,2	0,2	0,2	0,3	0,3	0,2	0,2
Kyckling	7,4	2,9	6,3	5,3	5,5	5,3	4,9
Ägg	7	10	13	14	15	15	17

Värde (milj kr)

	2005	2010	2015	2018	2019	2020	2021
Spannmål	206	293	347	228	357	365	398
Trädgård	292	337	376	465	502	484	483
Öv. veg.	31	46	46	43	80	63	99
Mjök	587	708	680	816	790	850	882
Nötkött	186	249	326	345	348	362	380
Griskött	466	425	418	422	379	493	492
Lammkött	5	7	11	12	13	13	13
Kyckling	48	25	58	50	54	54	53
Ägg	67	127	161	176	212	189	230
Eko. mervärde	18	31	43	61	67	67	62
TOTALT	1 906	2 249	2 467	2 618	2 802	2 939	3 092

Realt värde (milj kr med 2021 års penningvärde)

	2005	2010	2015	2018	2019	2020	2021
Spannmål	252	332	380	239	367	373	398
Trädgård	357	382	412	486	515	494	483
Öv. veg.	37	52	50	45	82	64	99
Mjök	719	800	745	853	811	869	882
Nötkött	227	282	357	361	358	369	380
Griskött	570	481	458	441	390	504	492
Lammkött	7	8	12	13	13	13	13
Kyckling	59	28	64	52	55	55	53
Ägg	82	144	176	184	218	193	230
Eko. mervärde	22	35	47	63	69	68	62
TOTALT	2 333	2 543	2 702	2 736	2 877	3 002	3 092

Antal nystartade företag inom jordbruk, skogsbruk och fiske

	Genomsnitt 2011-2014	2016	2017	2018	2019	2020
Hallands län	65	61	68	69	83	85
Riket	1 712	1 686	1 725	1 586	1 647	2 002