

Regional utveckling – Jämtlands län

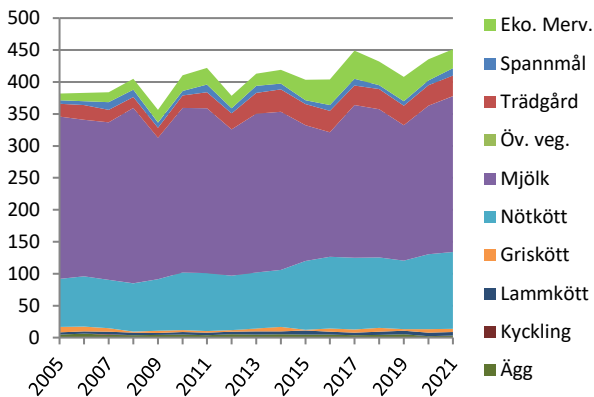
Högre priser och ökad mjölkproduktion lyfte produktionsvärdet 2021

Det reala produktionsvärdet ökade med 16 miljoner eller 3,6 procent under 2021. Det ligger nu 10 procent högre än för basåren 2010-2014 vilket är under riksgenomsnittet. Ökningen av produktionsvärdet beror främst på högre pris och ökad volym för mjölk. Högre pris för spannmål, kött och ägg har också bidragit. Skörden av spannmålen blev dessutom högre än på flera år. Mervärdet för ekologiskt har minskat. Den viktigaste orsaken är lägre merpris för ekologisk spannmål, priset har gått upp men inte lika mycket som för konventionell. Sett över längre tid är det nötkött som har stått för den största reala tillväxten.

Kvaliteten på regionala data kan vara bristfällig. Data för jordbruksgrödor, mjölk och nötkött är relativt säkra. Gris, lamm, fjäderfä och ägg är relativt säkra 2016 och 2020 när det gjordes totalundersökningar. Däremellan har data beräknats med osäkrare urvalsundersökningar. När det gäller trädgård gjordes totalundersökningar 2017 och 2020. Eftersom data för 2020 inte hade kommit när förra årets rapport gjordes har nu data uppdaterats ända bak till 2017. Även mervärdet för ekologiskt påverkas av detta. För 2020 har även andra data uppdaterats. Alla värden beräknas med ett genomsnittligt pris för riket.

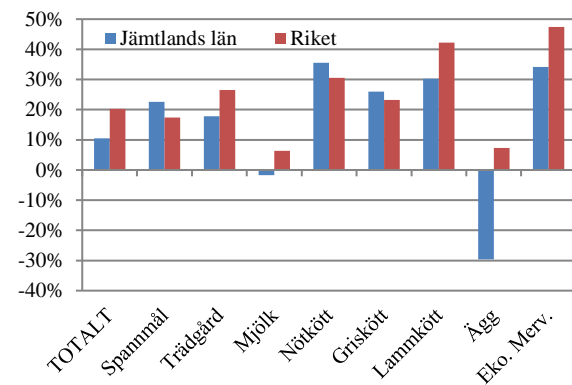
PRODUKTIONSVÄRDETS UTVECKLING:

Jämtlands län (Miljoner kr i 2021 års penningvärde)

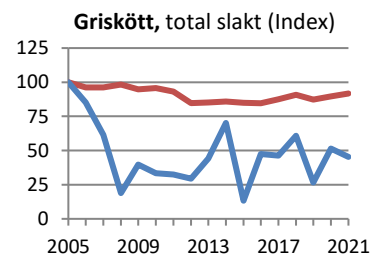
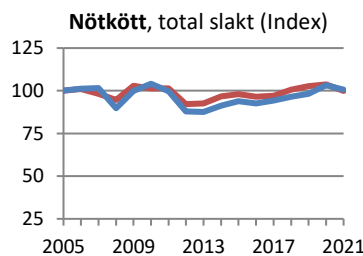
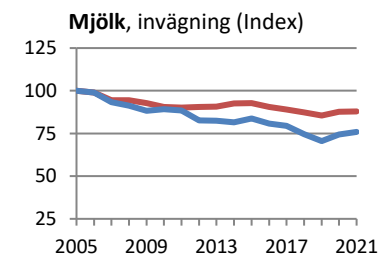
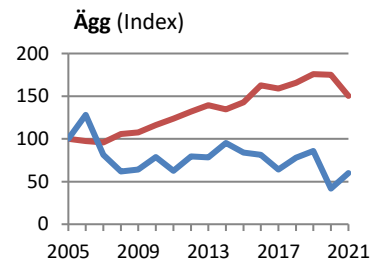
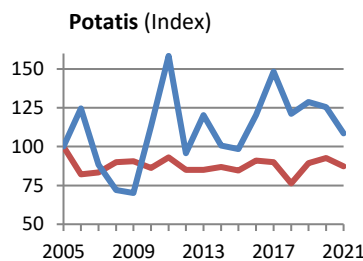
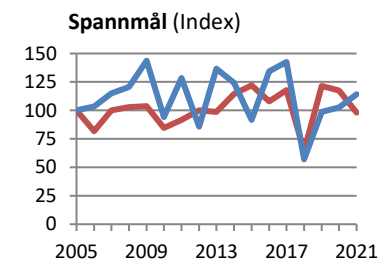


FÖRÄNDRING AV PRODUKTIONSVÄRDET:

2021 jämfört med 2010-2014 (realt värde)

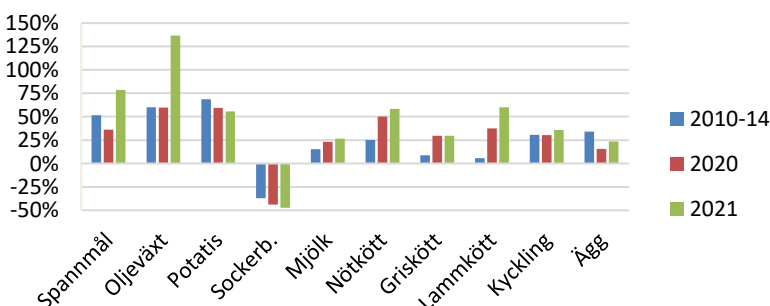


VOLYMutvecklingen: Jämtlands län



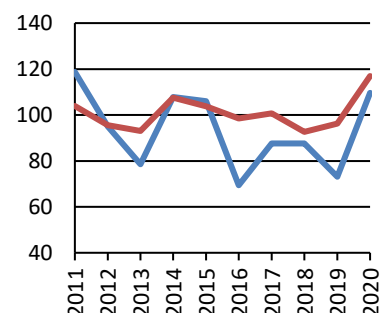
PRISutvecklingen:

Real prisnivå 2010-2014, 2020 och 2021 jämfört med 2005, riksgenomsnitt vid gård



NYFÖRETAGANDE I GRÖNA NÄRINGAR:

Index, 2011-2014 = 100



Volym (1 000 ton)

	2005	2010	2015	2018	2019	2020	2021
Spannmål	5,2	4,9	4,8	3,0	5,2	5,4	6,0
Oljeväxt	0,0	0,0	0,0	0,0	0,0	0,0	0,0
Sockerbetor	-	-	-	-	-	-	-
Potatis	2,5	2,8	2,4	3,0	3,2	3,1	2,7
Proteingröda	0,0	0,0	0,0	0,0	0,0	0,0	0,0
Mjök	77	69	64	57	54	57	58
Nötkött	2,6	2,7	2,5	2,5	2,6	2,7	2,6
Griskött	0,5	0,2	0,1	0,3	0,1	0,3	0,2
Lammkött	0,1	0,1	0,1	0,1	0,1	0,1	0,1
Kyckling	0,0	0,0	0,0	0,0	0,0	0,0	0,0
Ägg	0,4	0,3	0,4	0,3	0,4	0,2	0,2

Värde (milj kr)

	2005	2010	2015	2018	2019	2020	2021
Spannmål	4	6	6	6	7	8	11
Trädgård	16	17	30	30	30	31	32
Öv. veg.	0	0	0	0	0	0	0
Mjök	208	228	194	222	206	228	244
Nötkött	62	80	98	105	104	115	120
Griskött	7	3	1	6	3	5	5
Lammkött	3	3	6	5	5	5	5
Kyckling	0	0	0	0	0	0	0
Ägg	4	4	5	4	5	2	3
Eko. mervärde	9	22	29	36	37	32	30
TOTALT	312	363	368	413	398	426	451

Realt värde (milj kr med 2021 års penningvärde)

	2005	2010	2015	2018	2019	2020	2021
Spannmål	5	7	6	6	7	8	11
Trädgård	20	19	33	31	31	32	32
Öv. veg.	0	0	0	0	0	0	0
Mjök	254	258	212	232	212	233	244
Nötkött	76	90	108	110	107	117	120
Griskött	8	3	1	6	3	6	5
Lammkött	4	4	6	5	6	5	5
Kyckling	0	0	0	0	0	0	0
Ägg	5	5	5	4	5	2	3
Eko. mervärde	11	24	32	37	38	33	30
TOTALT	382	410	403	432	408	436	451

Antal nystartade företag inom jordbruk, skogsbruk och fiske

	Genomsnitt 2011-2014	2016	2017	2018	2019	2020
Jämtlands län	55	38	48	48	40	60
Riket	1 712	1 686	1 725	1 586	1 647	2 002