

# Regional utveckling – Jönköpings län

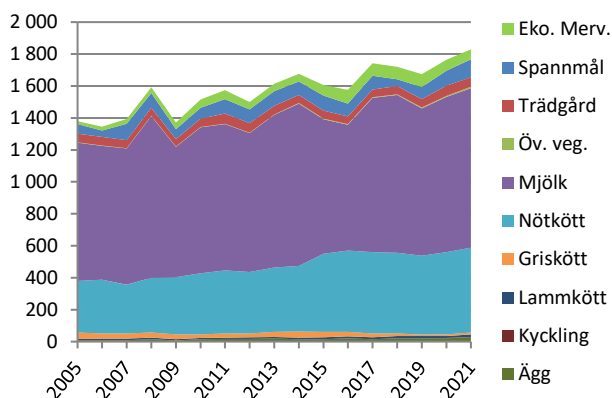
## Högre priser lyfte produktionsvärdet 2021

Det reala produktionsvärdet ökade med 65 miljoner eller 3,7 procent under 2021. Det ligger nu 16 procent högre än för basåren 2010-2014 vilket är strax under riksgenomsnittet. Ökningen av produktionsvärdet beror främst på högre pris för mjölk, nötkött, spannmål och ägg. Högre pris och ökad odling av oljeväxter, foderarter och åkerbönor har också bidragit. Dessa grödor står för den största procentuella tillväxten sedan basåren 2010-2014 men i absoluta tal är det relativt små belopp. I absoluta tal är det istället nötköttet som har stått för den största reala tillväxten sedan basåren och även sedan tidsserien startade 2005.

Kvaliteten på regionala data kan vara bristfällig. Data för jordbruksgrödor, mjölk och nötkött är relativt säkra. Gris, lamm, fjäderfä och ägg är relativt säkra 2016 och 2020 när det gjordes totalundersökningar. Däremellan har data beräknats med osäkrare urvalsundersökningar. När det gäller trädgård gjordes totalundersökningar 2017 och 2020. Eftersom data för 2020 inte hade kommit när förra årets rapport gjordes har nu data uppdaterats ända bak till 2017. Även mervärdet för ekologiskt påverkas av detta. För 2020 har även andra data uppdaterats. Alla värden beräknas med ett genomsnittligt pris för riket.

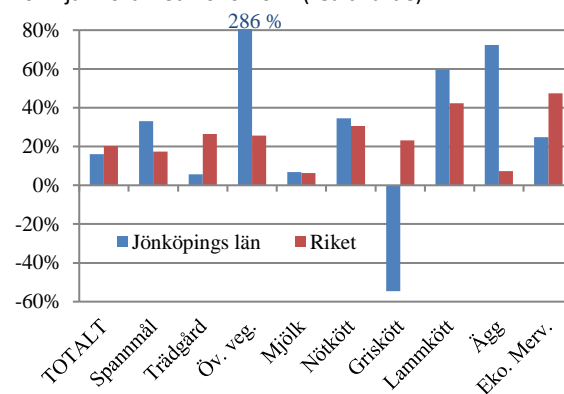
### PRODUKTIONSVÄRDETS UTVECKLING:

Jönköpings län (Miljoner kr i 2021 års penningvärde)



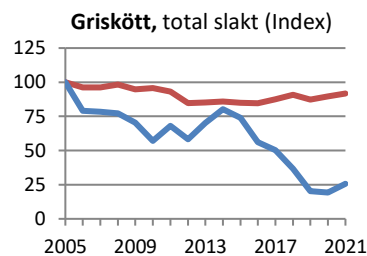
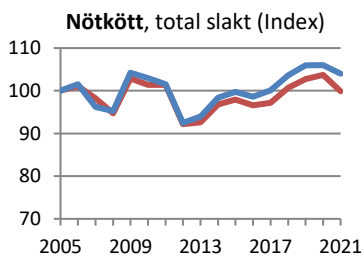
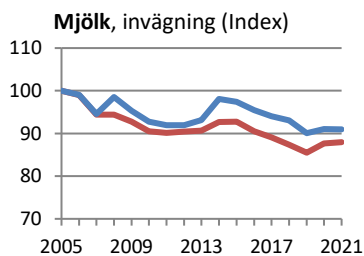
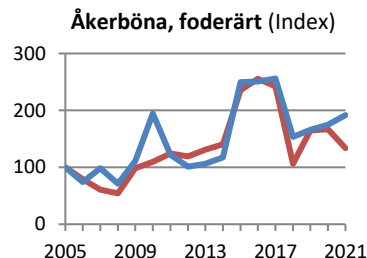
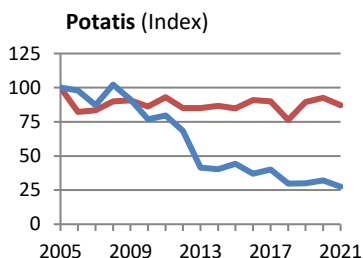
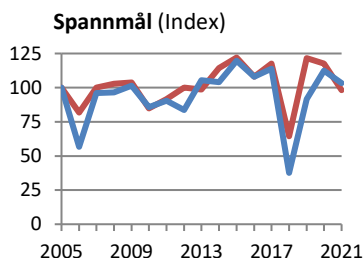
### FÖRÄNDRING AV PRODUKTIONSVÄRDET:

2021 jämfört med 2010-2014 (realt värde)



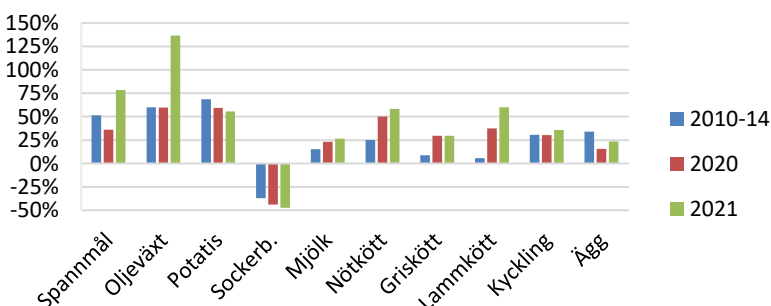
### VOLYMUUTVECKLINGEN:

Jönköpings län (blue line) Riket (red line)



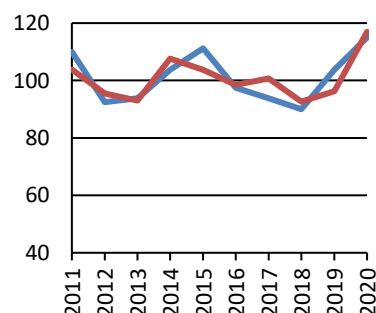
### PRISUTVECKLINGEN:

Real prisnivå 2010-2014, 2020 och 2021 jämfört med 2005, riksgenomsnitt vid gård



### NYFÖRETAGANDE I GRÖNA NÄRINGAR:

Index, 2011-2014 = 100



**Volym (1 000 ton)**

	2005	2010	2015	2018	2019	2020	2021
Spannmål	58	50	70	22	53	66	60
Oljeväxt	0,5	0,5	1,0	0,7	1,0	1,5	1,7
Sockerbetor	-	-	-	-	-	-	-
Potatis	7,1	5,4	3,1	2,1	2,1	2,3	2,0
Proteingröda	0,2	0,5	0,6	0,4	0,4	0,4	0,5
Mjök	262	243	255	244	236	239	238
Nötkött	11,2	11,5	11,2	11,6	11,9	11,9	11,6
Griskött	2,6	1,5	1,9	1,0	0,5	0,5	0,7
Lammkött	0,2	0,2	0,2	0,3	0,2	0,2	0,2
Kyckling	0,0	0,0	0,0	0,0	0,0	0,1	0,1
Ägg	0,8	0,9	1,0	1,6	1,6	1,6	2,0

**Värde (milj kr)**

	2005	2010	2015	2018	2019	2020	2021
Spannmål	49	60	85	41	73	93	112
Trädgård	44	45	46	50	52	63	58
Öv. veg.	1	3	4	3	5	6	10
Mjök	708	808	769	946	899	951	998
Nötkött	263	337	446	483	481	503	531
Griskött	32	21	32	16	9	10	13
Lammkött	7	7	11	12	12	13	16
Kyckling	0	0	0	0	0	1	1
Ägg	8	12	13	20	21	20	27
Eko. mervärde	15	47	61	74	78	67	62
TOTALT	1 128	1 340	1 466	1 646	1 631	1 727	1 829

**Realt värde (milj kr med 2021 års penningvärde)**

	2005	2010	2015	2018	2019	2020	2021
Spannmål	60	68	93	42	75	95	112
Trädgård	54	50	50	53	54	64	58
Öv. veg.	1	3	5	4	5	7	10
Mjök	867	914	842	989	923	972	998
Nötkött	323	381	488	505	494	514	531
Griskött	39	23	35	16	9	10	13
Lammkött	8	8	12	13	13	14	16
Kyckling	0	0	0	0	0	1	1
Ägg	9	14	14	21	22	21	27
Eko. mervärde	19	53	67	78	80	68	62
TOTALT	1 380	1 516	1 606	1 720	1 674	1 765	1 829

**Antal nystartade företag inom jordbruk, skogsbruk och fiske**

	Genomsnitt 2011-2014	2016	2017	2018	2019	2020
Jönköpings län	80	78	75	72	83	92
Riket	1 712	1 686	1 725	1 586	1 647	2 002