

Regional utveckling – Kalmar län

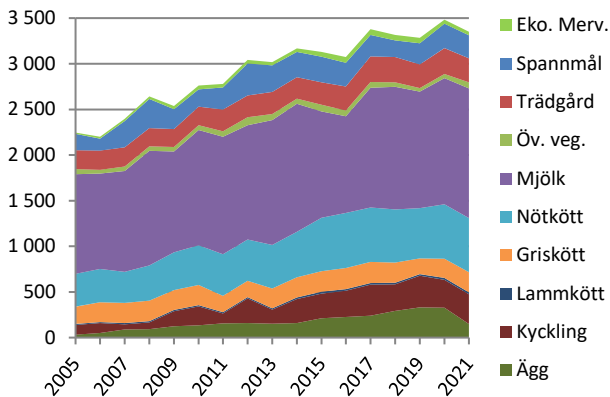
Fågelinfluensan raserade produktionsvärdet 2021

I januari 2021 drabbades länet av fågelinfluensa. Ett stort antal höns fick avlivas. Produktionsbortfallet som följde var stort. Trots tillväxt i andra branscher minskade det reala produktionsvärdet med 132 miljoner eller 3,8 procent under 2021. Det hamnade då 13 procent högre än för basåren 2010-2014 vilket är under riksgenomsnittet. Mjolk, kyckling, gris, lamm, oljeväxter, åkerbönor och foderärt ökade i värde genom högre pris och ökad produktion. Spannmålen tappade, trots högre pris, i värde på grund av låg hektarskörd. Trädgård tappade i värde genom minskad frilandsodling.

Kvaliteten på regionala data kan vara bristfällig. Data för jordbruksgrödor, mjölk och nötkött är relativt säkra. Gris, lamm, fjäderfä och ägg är relativt säkra 2016 och 2020 när det gjordes totalundersökningar. Däremellan har data beräknats med osäkrare urvalsundersökningar. När det gäller trädgård gjordes totalundersökningar 2017 och 2020. Eftersom data för 2020 inte hade kommit när förra årets rapport gjordes har nu data uppdaterats ända bak till 2017. Även mervärdet för ekologiskt påverkas av detta. För 2020 har även andra data uppdaterats. Alla värden beräknas med ett genomsnittligt pris för riket.

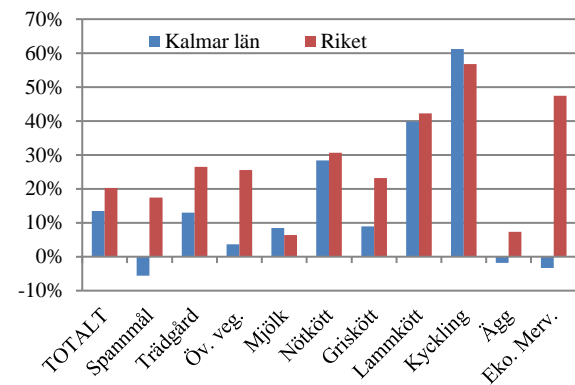
PRODUKTIONSVÄRDETS UTVECKLING:

Kalmar län (Miljoner kr i 2021 års penningvärde)

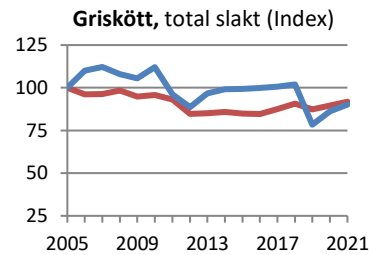
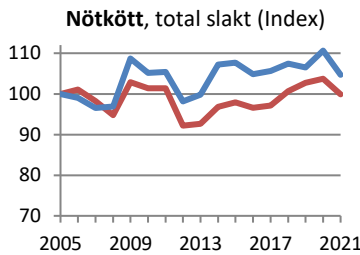
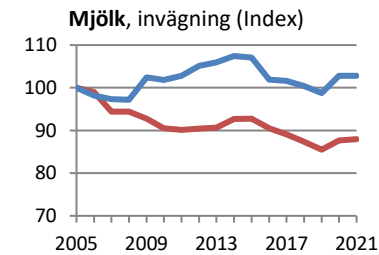
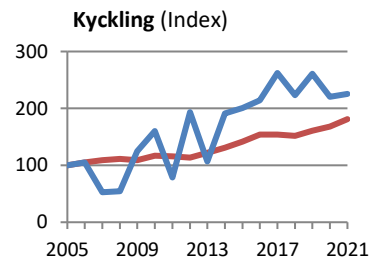
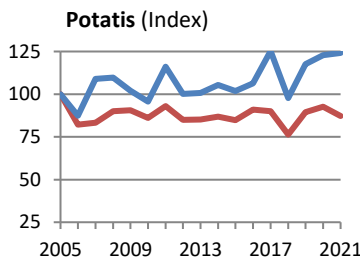
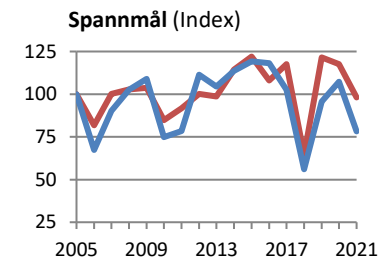


FÖRÄNDRING AV PRODUKTIONSVÄRDET:

2021 jämfört med 2010-2014 (realt värde)

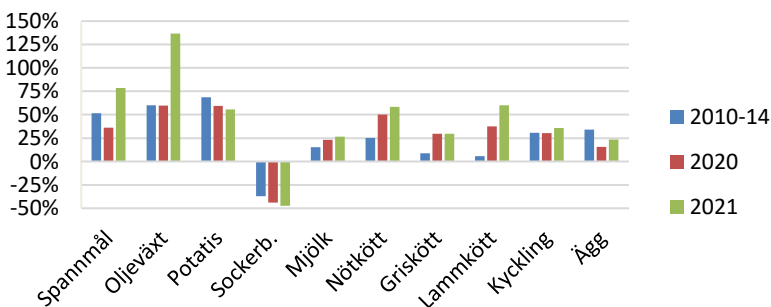


VOLYMUUTVECKLINGEN: Kalmar län



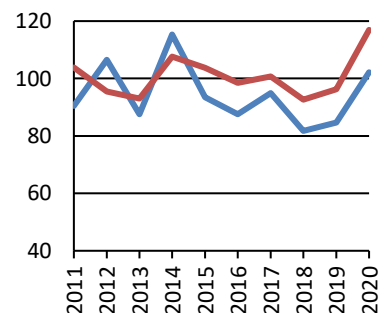
PRISUTVECKLINGEN:

Real prisnivå 2010-2014, 2020 och 2021 jämfört med 2005, riksgenomsnitt vid gård



NYFÖRETAGANDE I GRÖNA NÄRINGAR:

Index, 2011-2014 = 100



Volym (1 000 ton)

	2005	2010	2015	2018	2019	2020	2021
Spannmål	166	124	198	93	159	178	130
Oljeväxt	5	12	18	12	8	10	10
Sockerbetor	67	12	4	5	5	3	4
Potatis	42	40	42	41	49	51	52
Proteingröda	2,5	2,4	4,6	2,2	3,6	2,9	3,3
Mjök	330	336	353	331	326	339	339
Nötkött	12	13	13	13	13	14	13
Griskött	13	14	12	13	10	11	11
Lammkött	0,3	0,4	0,4	0,4	0,3	0,3	0,3
Kyckling	13	21	27	30	35	29	30
Ägg	3	9	15	21	23	26	11

Värde (milj kr)

	2005	2010	2015	2018	2019	2020	2021
Spannmål	145	168	258	174	225	263	255
Trädgård	171	180	222	265	254	278	261
Öv. veg.	45	46	67	49	37	44	66
Mjök	892	1 117	1 065	1 285	1 241	1 353	1 420
Nötkött	293	383	535	557	538	584	594
Griskött	155	195	204	211	169	207	221
Lammkött	10	12	17	16	16	18	21
Kyckling	87	184	248	279	338	299	325
Ägg	26	119	193	280	322	322	149
Eko. mervärde	11	35	47	57	57	42	37
TOTALT	1 835	2 440	2 858	3 173	3 198	3 409	3 350

Realt värde (milj kr med 2021 års penningvärde)

	2005	2010	2015	2018	2019	2020	2021
Spannmål	177	190	283	182	231	269	255
Trädgård	209	204	243	277	261	284	261
Öv. veg.	55	52	74	51	38	45	66
Mjök	1 091	1 264	1 166	1 343	1 275	1 382	1 420
Nötkött	359	433	586	582	552	596	594
Griskött	189	220	224	221	173	212	221
Lammkött	12	14	19	17	17	18	21
Kyckling	106	208	272	292	347	305	325
Ägg	32	135	212	292	331	329	149
Eko. mervärde	14	40	51	59	59	43	37
TOTALT	2 246	2 760	3 130	3 316	3 284	3 483	3 350

Antal nystartade företag inom jordbruk, skogsbruk och fiske

	Genomsnitt 2011-2014	2016	2017	2018	2019	2020
Kalmar län	69	60	65	56	58	70
Riket	1 712	1 686	1 725	1 586	1 647	2 002