

# Regional utveckling – Norrbottens län

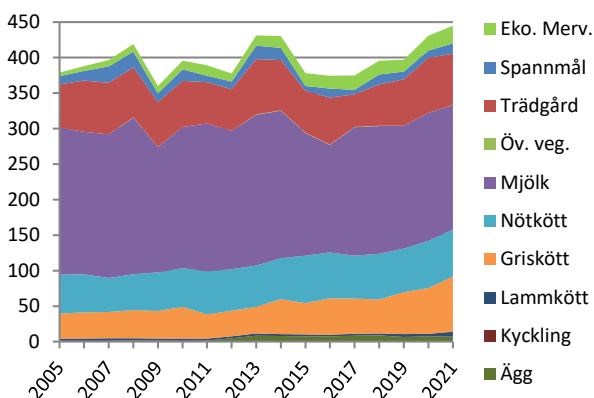
## Ökad grisproduktion lyfte produktionsvärdet 2021

Det reala produktionsvärdet ökade med 14 miljoner eller 3,3 procent under 2021. Det ligger nu 10 procent högre än för basåren 2010-2014 vilket är under riksgenomsnittet. Ökningen av produktionsvärdet beror främst på ökad volym griskött. Spannmål och lamm bidrog genom högre pris och ökad volym. Minskad volym av nötkött och ägg kompenseras värdemässigt av högre pris. Mjök tappade i värde genom minskad volym. Trädgård ökade snabbare än tidigare beräknat fram till 2020 men tappade i värde 2021 genom minskad areal frilandsodling och potatis. Sett över längre tid är det griskött som har haft för störst real tillväxt.

Kvaliteten på regionala data kan vara bristfällig. Data för jordbruksgrödor, mjölk och nötkött är relativt säkra. Gris, lamm, fjäderfä och ägg är relativt säkra 2016 och 2020 när det gjordes totalundersökningar. Däremellan har data beräknats med osäkrare urvalsundersökningar. När det gäller trädgård gjordes totalundersökningar 2017 och 2020. Eftersom data för 2020 inte hade kommit när förra årets rapport gjordes har nu data uppdaterats ända bak till 2017. Även mervärdet för ekologiskt påverkas av detta. För 2020 har även andra data uppdaterats. Alla värden beräknas med ett genomsnittligt pris för riket.

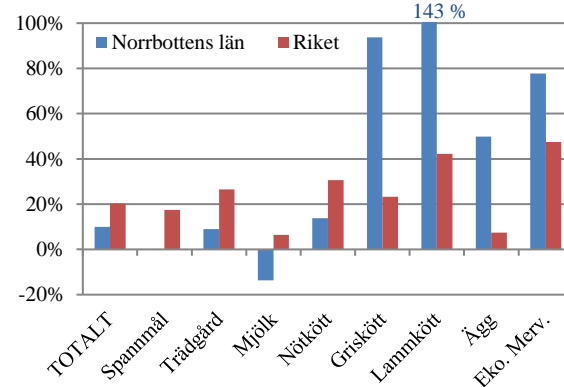
### PRODUKTIONSVÄRDETS UTVECKLING:

Norrbottens län (Miljoner kr i 2021 års penningvärde)



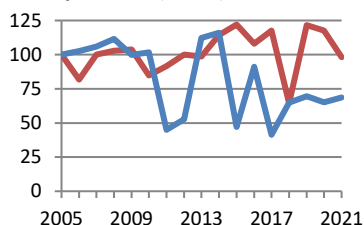
### FÖRÄNDRING AV PRODUKTIONSVÄRDET:

2021 jämfört med 2010-2014 (realt värde)

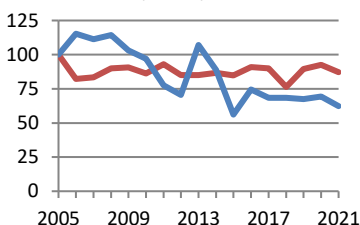


### VOLYMUUTVECKLINGEN: — Norrbottens län — Riket

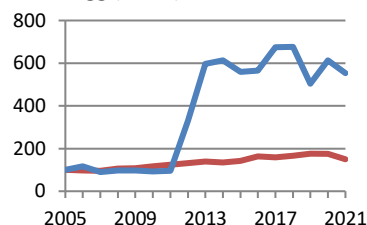
#### Spannmål (Index)



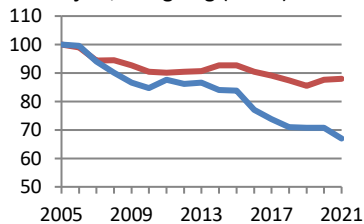
#### Potatis (Index)



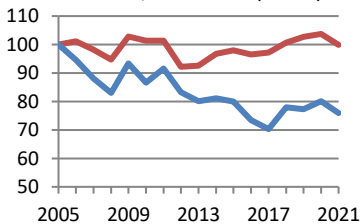
#### Ägg (Index)



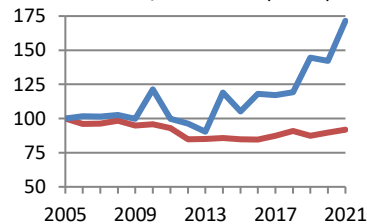
#### Mjök, invägning (Index)



#### Nötkött, total slakt (Index)

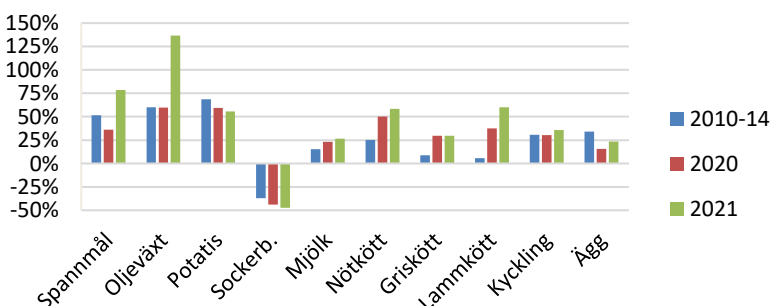


#### Griskött, total slakt (Index)



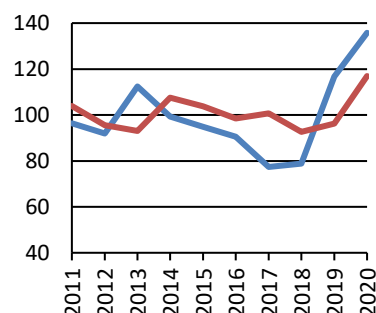
### PRISUTVECKLINGEN:

Real prisnivå 2010-2014, 2020 och 2021 jämfört med 2005, riksgenomsnitt vid gård



### NYFÖRETAGANDE I GRÖNA NÄRINGAR:

Index, 2011-2014 = 100



**Volym (1 000 ton)**

	2005	2010	2015	2018	2019	2020	2021
Spannmål	11,1	11,3	5,2	7,2	7,7	7,2	7,6
Oljeväxt	0,0	0,0	0,0	0,0	0,1	0,0	0,0
Sockerbetor	-	-	-	-	-	-	-
Potatis	9,8	9,5	5,5	6,7	6,6	6,8	6,1
Proteingröda	0,0	0,0	0,0	0,0	0,0	0,1	0,0
Mjök	63	53	52	44	44	44	42
Nötkött	1,9	1,7	1,5	1,5	1,5	1,5	1,4
Griskött	2,3	2,8	2,4	2,8	3,4	3,3	4,0
Lammkött	0,1	0,1	0,1	0,1	0,1	0,1	0,1
Kyckling	0,0	0,0	0,0	0,0	0,0	0,0	0,0
Ägg	0,1	0,1	0,5	0,6	0,5	0,6	0,5

**Värde (milj kr)**

	2005	2010	2015	2018	2019	2020	2021
Spannmål	9	14	6	13	11	10	14
Trädgård	50	57	54	56	64	76	72
Öv. veg.	0	0	0	0	0	0	0
Mjök	169	176	158	172	169	176	175
Nötkött	45	48	61	62	60	65	66
Griskött	29	39	40	46	58	63	78
Lammkött	3	3	3	2	4	3	7
Kyckling	0	0	0	0	0	0	0
Ägg	1	1	7	8	7	7	7
Eko. mervärde	4	11	16	18	16	20	25
TOTALT	310	350	345	378	387	421	445

**Realt värde (milj kr med 2021 års penningvärde)**

	2005	2010	2015	2018	2019	2020	2021
Spannmål	12	16	7	14	11	10	14
Trädgård	61	65	59	58	65	77	72
Öv. veg.	0	0	0	0	0	0	0
Mjök	207	199	173	180	173	180	175
Nötkött	55	55	67	65	61	66	66
Griskött	35	44	44	48	59	65	78
Lammkött	3	3	3	3	4	3	7
Kyckling	0	0	0	0	0	0	0
Ägg	1	1	7	9	7	7	7
Eko. mervärde	5	12	18	19	16	21	25
TOTALT	379	396	378	396	397	431	445

**Antal nystartade företag inom jordbruk, skogsbruk och fiske**

	Genomsnitt 2011-2014	2016	2017	2018	2019	2020
Norrbottens län	69	62	53	54	80	93
Riket	1 712	1 686	1 725	1 586	1 647	2 002