

Regional utveckling – Östergötlands län

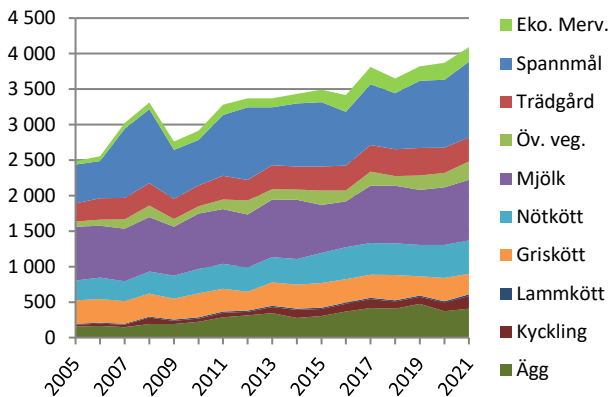
Högre pris lyfte produktionsvärdet 2021

Det reala produktionsvärdet ökade med 222 miljoner eller 5,7 procent under 2021. Det ligger nu 25 procent högre än för basåren 2010-2014 vilket är över riksgenomsnittet. Ökningen av produktionsvärdet beror främst på högre pris för spannmål, oljeväxter och proteingrödor. Värdet för dessa grödor ökade med 165 miljoner trots låga skördar. Högre pris och ökad volym för kyckling, mjölk och ägg bidrog också. Gris tappade i värde genom lägre volym. Trädgård tappade genom låg skörd av potatis. Mervärdet för ekologiskt minskade till följd av färre ekologiska hönor samt låg skörd och lägre merpris för ekologisk spannmål.

Kvaliteten på regionala data kan vara bristfällig. Data för jordbruksgrödor, mjölk och nötkött är relativt säkra. Gris, lamm, fjäderfä och ägg är relativt säkra 2016 och 2020 när det gjordes totalundersökningar. Däremellan har data beräknats med osäkrare urvalsundersökningar. När det gäller trädgård gjordes totalundersökningar 2017 och 2020. Eftersom data för 2020 inte hade kommit när förra årets rapport gjordes har nu data uppdaterats ända bak till 2017. Även mervärdet för ekologiskt påverkas av detta. För 2020 har även andra data uppdaterats. Alla värden beräknas med ett genomsnittligt pris för riket.

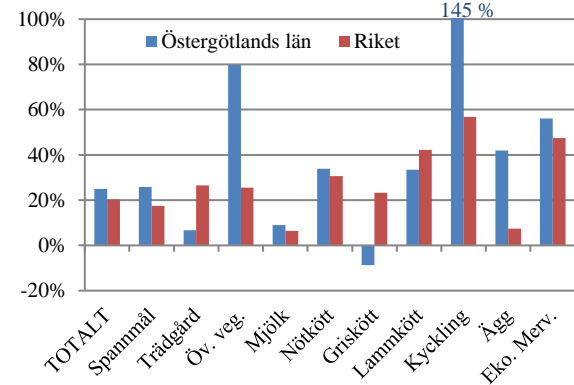
PRODUKTIONSVÄRDETS UTVECKLING:

Östergötlands län (Miljoner kr i 2021 års penningvärde)



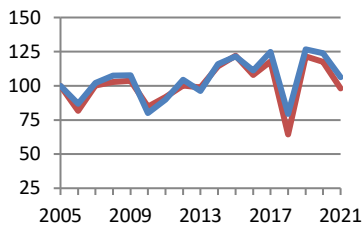
FÖRÄNDRING AV PRODUKTIONSVÄRDET:

2021 jämfört med 2010-2014 (realt värde)

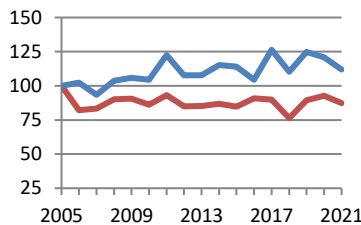


VOLYMUUTVECKLINGEN: Östergötlands län (blue), Riket (red)

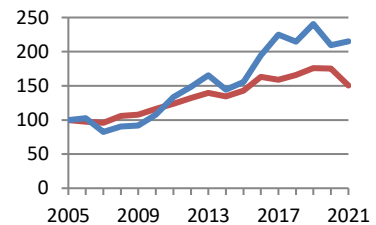
Spannmål (Index)



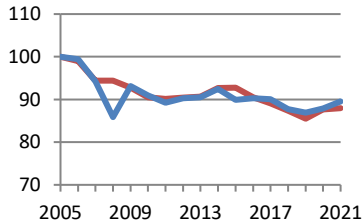
Potatis (Index)



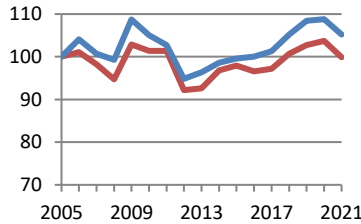
Ägg (Index)



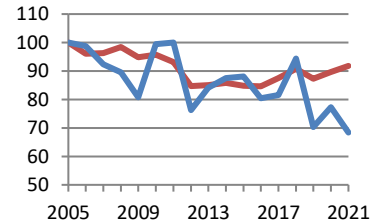
Mjök, invägning (Index)



Nötkött, total slakt (Index)

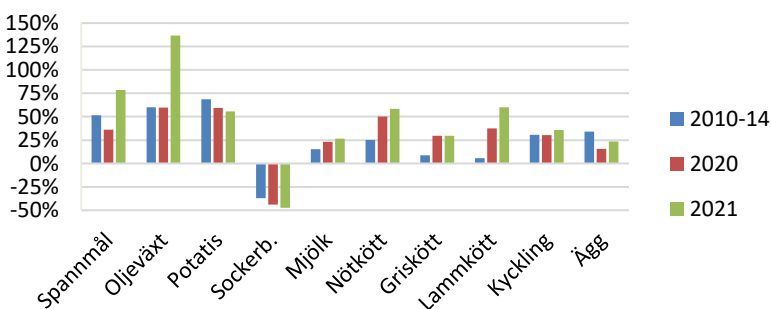


Griskött, total slakt (Index)



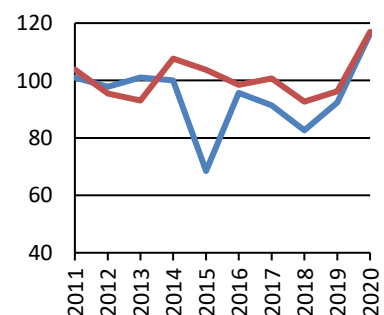
PRISUTVECKLINGEN:

Real prisnivå 2010-2014, 2020 och 2021 jämfört med 2005, riksgenomsnitt vid gård



NYFÖRETAGANDE I GRÖNA NÄRINGAR:

Index, 2011-2014 = 100



Volym (1 000 ton)

	2005	2010	2015	2018	2019	2020	2021
Spannmål	506	405	614	401	641	626	538
Oljeväxt	24	19	42	28	41	42	40
Sockerbetor	-	-	-	-	-	-	-
Potatis	56	58	64	62	70	67	63
Proteingröda	14	16	31	14	23	21	19
Mjök	228	207	205	200	198	200	204
Nötkött	10	10	10	10	11	11	10
Griskött	22	22	19	20	15	17	15
Lammkött	0,3	0,4	0,4	0,4	0,4	0,4	0,4
Kyckling	4	5	10	10	10	12	16
Ägg	14	15	22	30	34	29	30

Värde (milj kr)

	2005	2010	2015	2018	2019	2020	2021
Spannmål	447	564	826	754	920	938	1 064
Trädgård	209	260	309	366	380	347	337
Öv. veg.	61	92	185	129	197	197	261
Mjök	616	689	617	775	754	798	854
Nötkött	230	301	389	429	430	451	469
Griskött	268	300	315	339	263	322	291
Lammkött	10	15	19	19	20	20	23
Kyckling	24	40	88	93	96	117	176
Ägg	126	198	279	390	462	365	409
Eko. mervärde	39	116	162	198	202	231	206
TOTALT	2 030	2 576	3 190	3 493	3 724	3 788	4 091

Realt värde (milj kr med 2021 års penningvärde)

	2005	2010	2015	2018	2019	2020	2021
Spannmål	547	638	905	788	944	959	1 064
Trädgård	256	294	338	382	390	355	337
Öv. veg.	75	104	203	135	203	202	261
Mjök	754	779	676	810	774	816	854
Nötkött	282	340	426	448	442	461	469
Griskött	328	339	345	355	270	329	291
Lammkött	13	17	21	20	20	21	23
Kyckling	29	46	96	97	99	120	176
Ägg	154	224	306	408	474	373	409
Eko. mervärde	48	131	178	207	207	236	206
TOTALT	2 485	2 913	3 494	3 650	3 823	3 870	4 091

Antal nystartade företag inom jordbruk, skogsbruk och fiske

	Genomsnitt 2011-2014	2016	2017	2018	2019	2020
Östergötlands län	92	88	84	76	85	107
Riket	1 712	1 686	1 725	1 586	1 647	2 002