

Regional utveckling – Södermanlands län

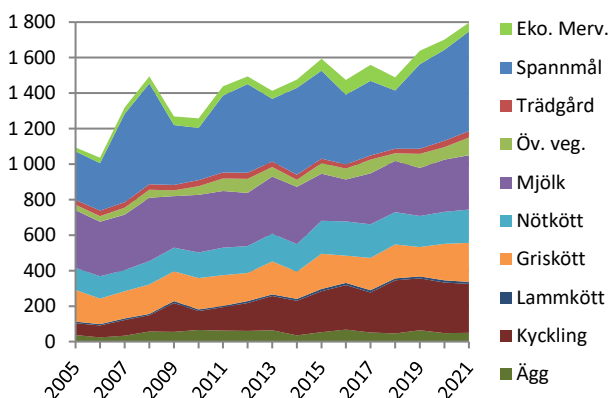
Högre priser lyfte produktionsvärdet 2021 trots låga hektarskördar

Det reala produktionsvärdet ökade med 96 miljoner eller 6 procent under 2021. Det ligger nu 27 procent högre än för basåren 2010-2014 vilket är över riksgenomsnittet. Ökningen av produktionsvärdet beror främst på högre pris för spannmål, oljeväxter och proteingrödor. Värdet för dessa grödor har ökat med 78 miljarder trots låga skördenivåer. Högre pris och ökad volym för gris och mjölk bidrar också. Kyckling har tappat i produktionsvärde 2021. Mervärdet för ekologiskt har också minskat. Sett över längre tid är det spannmål och kyckling som har stått för den största reala tillväxten.

Kvaliteten på regionala data kan vara bristfällig. Data för jordbruksgrödor, mjölk och nötkött är relativt säkra. Gris, lamm, fjäderfä och ägg är relativt säkra 2016 och 2020 när det gjordes totalundersökningar. Däremellan har data beräknats med osäkrare urvalsundersökningar. När det gäller trädgård gjordes totalundersökningar 2017 och 2020. Eftersom data för 2020 inte hade kommit när förra årets rapport gjordes har nu data uppdaterats ända bak till 2017. Även mervärdet för ekologiskt påverkas av detta. För 2020 har även andra data uppdaterats. Alla värden beräknas med ett genomsnittligt pris för riket.

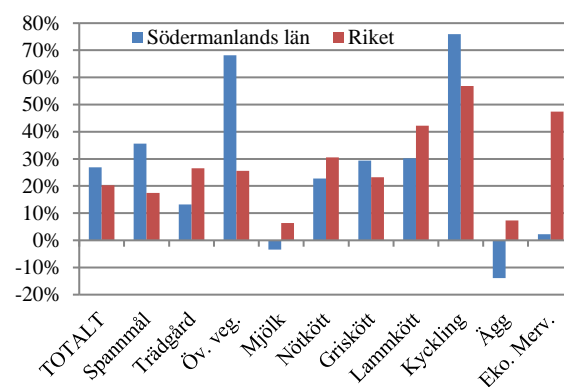
PRODUKTIONSVÄRDETS UTVECKLING:

Södermanlands län (Miljoner kr i 2021 års penningvärde)



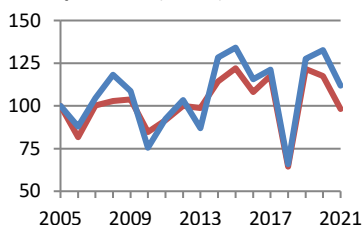
FÖRÄNDRING AV PRODUKTIONSVÄRDET:

2021 jämfört med 2010-2014 (realt värde)

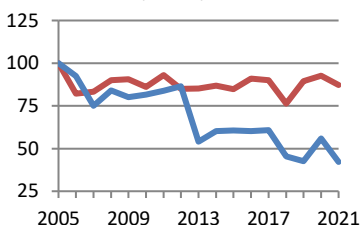


VOLYMutvecklingen: Södermanlands län Riket

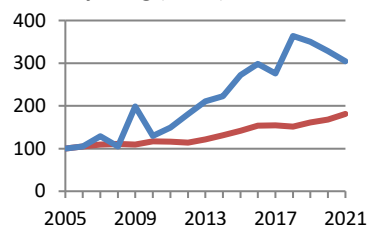
Spannmål (Index)



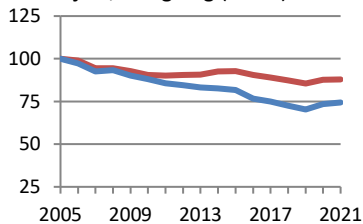
Potatis (Index)



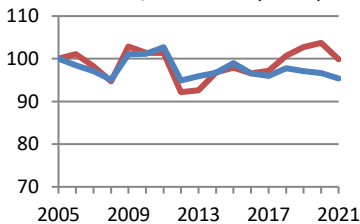
Kyckling (Index)



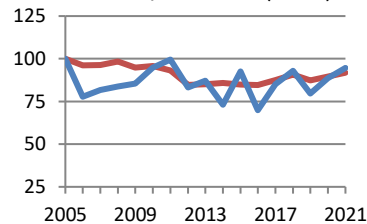
Mjölk, invägning (Index)



Nötkött, total slakt (Index)

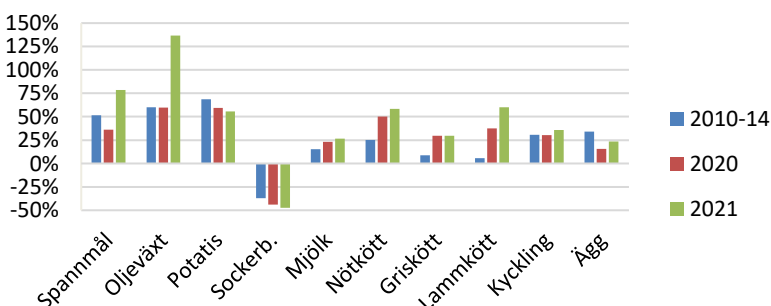


Griskött, total slakt (Index)



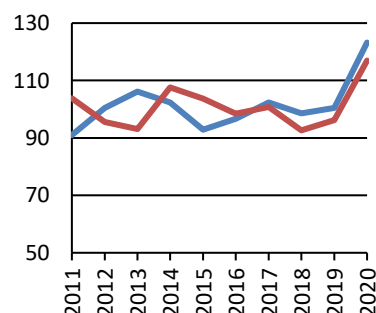
PRISutvecklingen:

Real prisnivå 2010-2014, 2020 och 2021 jämfört med 2005, riksgenomsnitt vid gård



NYFÖRETAGANDE I GRÖNA NÄRINGAR:

Index, 2011-2014 = 100



Volym (1 000 ton)

Södermanlands län

	2005	2010	2015	2018	2019	2020	2021
Spannmål	254	192	341	167	324	337	284
Oljeväxt	10,1	10,1	11,9	8,9	16,9	16,0	15,9
Sockerbetor	-	-	-	-	-	-	-
Potatis	2,9	2,4	1,7	1,3	1,2	1,6	1,2
Proteingr.	5,5	6,2	9,9	4,5	8,1	5,7	5,0
Mjök	98	86	80	71	69	72	73
Nötkött	4,3	4,4	4,3	4,2	4,2	4,2	4,1
Griskött	11,8	11,2	10,9	11,0	9,4	10,5	11,2
Lammkött	0,2	0,2	0,2	0,2	0,2	0,2	0,2
Kyckling	8	11	23	30	29	27	26
Ägg	3,4	4,5	3,8	3,4	4,5	3,8	3,6

Värde (milj kr)

Södermanlands län

	2005	2010	2015	2018	2019	2020	2021
Spannmål	223	261	452	314	463	501	561
Trädgård	23	29	24	25	28	34	36
Öv. veg.	25	44	54	41	78	70	100
Mjök	265	287	242	276	263	288	306
Nötkött	102	128	170	176	170	177	188
Griskött	146	156	180	182	162	201	219
Lammkött	6	8	11	11	11	11	12
Kyckling	54	94	211	286	285	279	275
Ägg	31	59	49	45	62	47	49
Eko. Merv.	18	48	61	70	74	56	50
TOTALT	894	1 113	1 454	1 425	1 596	1 665	1 797

Realt värde (milj kr med 2021 års penningvärde)

Södermanlands län

	2005	2010	2015	2018	2019	2020	2021
Spannmål	273	295	495	328	475	512	561
Trädgård	28	33	26	26	29	35	36
Öv. veg.	31	50	60	43	80	72	100
Mjök	325	325	265	288	270	294	306
Nötkött	124	144	187	184	174	180	188
Griskött	179	176	197	190	166	206	219
Lammkött	7	9	13	11	11	11	12
Kyckling	67	106	231	298	292	285	275
Ägg	38	66	54	47	64	48	49
Eko. Merv.	22	54	67	74	76	58	50
TOTALT	1 094	1 258	1 592	1 489	1 638	1 701	1 797

Antal nystartade företag inom jordbruk, skogsbruk och fiske

	Genomsnitt 2011-2014	2016	2017	2018	2019	2020
Södermanlands län	53	51	54	52	53	65
Riket	1 712	1 686	1 725	1 586	1 647	2 002