

Regional utveckling – Stockholms län

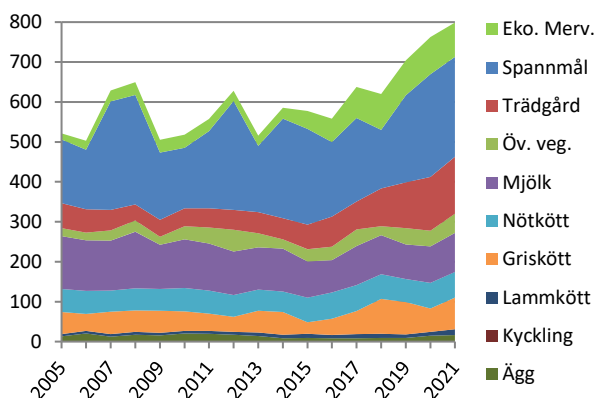
Högre priser och ökad grisproduktion lyfte produktionsvärdet 2021

Det reala produktionsvärdet ökade med 36 miljoner eller 4,7 procent under 2021. Det ligger nu 42 procent högre än för basåren 2010-2014 vilket är långt över riksgenomsnittet. Ökningen av produktionsvärdet beror främst på högre priser. Ökad volym för gris bidrog också. Spannmål tappade i värde på grund av låg skörd vilket även sänkte mervärdet för ekologiskt. Sett över längre tid är det trädgård som har haft den största reala tillväxten. Det är framför allt produktionen i växthus som har ökat kraftigt. Produktionen i växthus var betydligt högre 2020 än vad som prognostiserades i de preliminära uppgifterna i förra årets rapport.

Kvaliteten på regionala data kan vara bristfällig. Data för jordbruksgrödor, mjölk och nötkött är relativt säkra. Gris, lamm, fjäderfä och ägg är relativt säkra 2016 och 2020 när det gjordes totalundersökningar. Däremellan har data beräknats med osäkrare urvalsundersökningar. När det gäller trädgård gjordes totalundersökningar 2017 och 2020. Eftersom data för 2020 inte hade kommit när förra årets rapport gjordes har nu data uppdaterats ända bak till 2017. Även mervärdet för ekologiskt påverkas av detta. För 2020 har även andra data uppdaterats. Alla värden beräknas med ett genomsnittligt pris för riket.

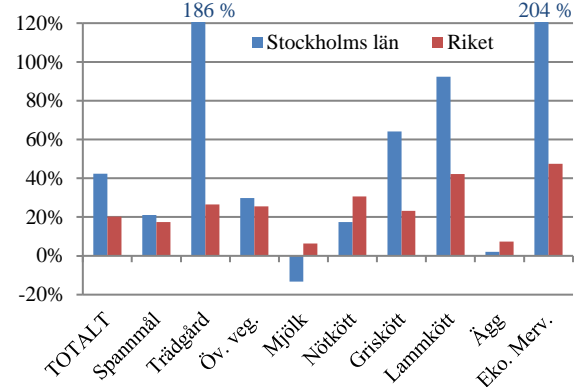
PRODUKTIONSVÄRDETS UTVECKLING:

Stockholms län (Miljoner kr i 2021 års penningvärde)



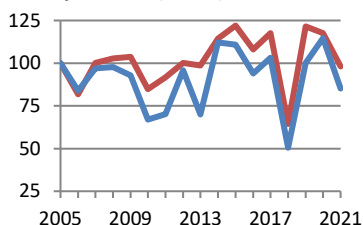
FÖRÄNDRING AV PRODUKTIONSVÄRDET:

2021 jämfört med 2010-2014 (realt värde)

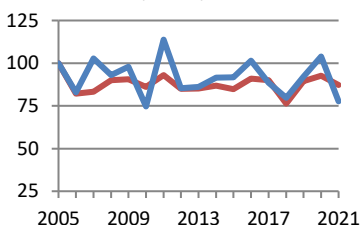


VOLYMutvecklingen: — Stockholms län — Riket

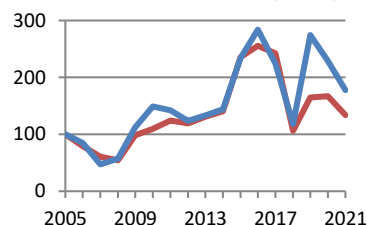
Spannmål (Index)



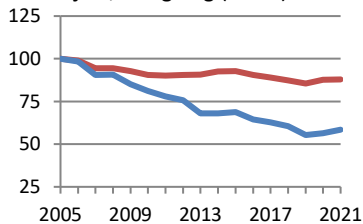
Potatis (Index)



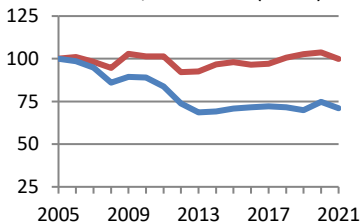
Foderärt, Åkerböna (Index)



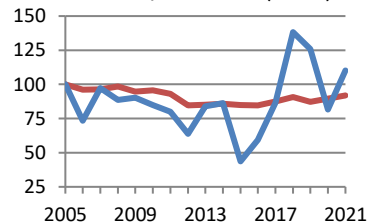
Mjölks, invägning (Index)



Nötkött, total slakt (Index)

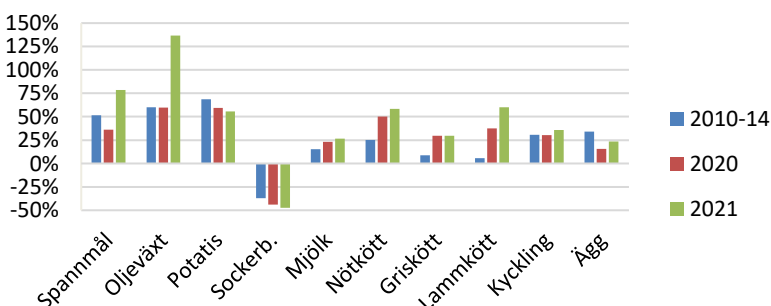


Griskött, total slakt (Index)



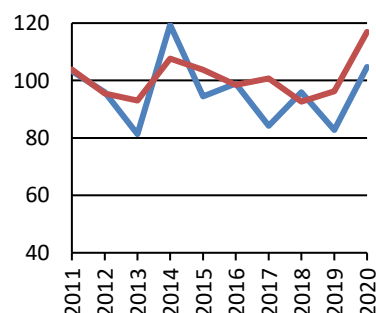
PRISutvecklingen:

Real prisnivå 2010-2014, 2020 och 2021 jämfört med 2005, riksgenomsnitt vid gård



NYFÖRETAGANDE I GRÖNA NÄRINGAR:

Index, 2011-2014 = 100



Volym (1 000 ton)

	2005	2010	2015	2018	2019	2020	2021
Spannmål	148	99	165	75	148	170	126
Oljeväxt	7,4	7,0	5,9	4,5	7,3	7,4	7,0
Sockerbetor	-	-	-	-	-	-	-
Potatis	3,2	2,4	2,9	2,5	2,9	3,3	2,5
Proteingröda	2,4	3,5	5,5	2,8	6,5	5,4	4,2
Mjök	40	32	27	24	22	23	23
Nötkött	2,0	1,8	1,4	1,4	1,4	1,5	1,4
Griskött	3,7	3,1	1,6	5,1	4,6	3,0	4,0
Lammkött	0,1	0,2	0,2	0,2	0,2	0,2	0,2
Kyckling	0,0	0,0	0,0	0,0	0,0	0,0	0,0
Ägg	1,2	1,4	0,6	0,7	0,6	1,2	1,2

Värde (milj kr)

	2005	2010	2015	2018	2019	2020	2021
Spannmål	130	134	219	141	213	252	250
Trädgård	51	39	56	90	112	132	142
Öv. veg.	17	29	28	21	40	38	48
Mjök	108	108	83	94	84	90	98
Nötkött	47	52	56	59	56	63	65
Griskött	45	43	26	84	79	57	79
Lammkött	5	6	10	9	9	9	15
Kyckling	0	0	0	0	0	0	0
Ägg	11	18	8	9	9	15	16
Eko. mervärde	12	29	41	86	84	91	86
TOTALT	426	458	527	593	685	747	799

Realt värde (milj kr med 2021 års penningvärde)

	2005	2010	2015	2018	2019	2020	2021
Spannmål	160	152	240	147	218	258	250
Trädgård	62	45	61	94	115	135	142
Öv. veg.	21	33	31	22	41	39	48
Mjök	132	122	91	98	86	92	98
Nötkött	57	59	62	62	58	64	65
Griskött	55	49	29	87	81	59	79
Lammkött	6	7	10	10	9	9	15
Kyckling	0	0	0	0	0	0	0
Ägg	13	20	9	9	9	15	16
Eko. mervärde	15	33	44	90	87	93	86
TOTALT	521	518	577	620	704	763	799

Antal nystartade företag inom jordbruk, skogsbruk och fiske

	Genomsnitt 2011-2014	2016	2017	2018	2019	2020
Stockholms län	137	135	115	131	113	143
Riket	1 712	1 686	1 725	1 586	1 647	2 002