

Regional utveckling – Västmanlands län

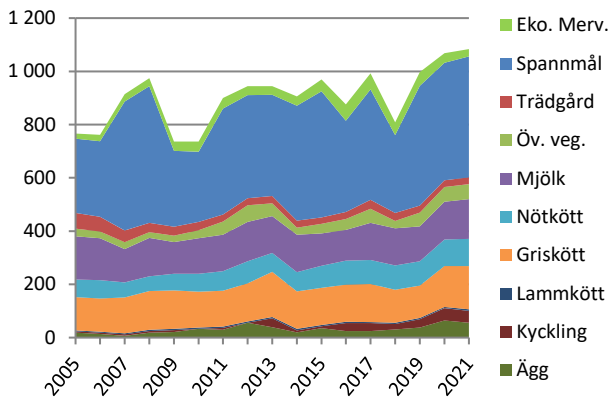
Högre priser lyfte produktionsvärdet 2021 trots låg skörd

Det reala produktionsvärdet ökade med 15 miljoner eller 1,4 procent under 2021. Det ligger nu 22 procent högre än för basåren 2010-2014 vilket är något över riksgenomsnittet. Ökningen av produktionsvärdet beror främst på högre pris för spannmål. Värdet har ökat med 12 miljarder trots låg skördenivå. Högre pris och ökad volym för gris och mjölk bidrar också. Ägg har tappat i värde genom lägre volym men data är osäkra. Mervärdet för ekologiskt har också minskat. Den viktigaste orsaken är lägre merpris för ekologisk spannmål. Sett över längre tid är det spannmålen som har stått för den största reala tillväxten.

Kvaliteten på regionala data kan vara bristfällig. Data för jordbruksgrödor, mjölk och nötkött är relativt säkra. Gris, lamm, fjäderfä och ägg är relativt säkra 2016 och 2020 när det gjordes totalundersökningar. Däremellan har data beräknats med osäkrare urvalsundersökningar. När det gäller trädgård gjordes totalundersökningar 2017 och 2020. Eftersom data för 2020 inte hade kommit när förra årets rapport gjordes har nu data uppdaterats ända bak till 2017. Även mervärdet för ekologiskt påverkas av detta. För 2020 har även andra data uppdaterats. Alla värden beräknas med ett genomsnittligt pris för riket.

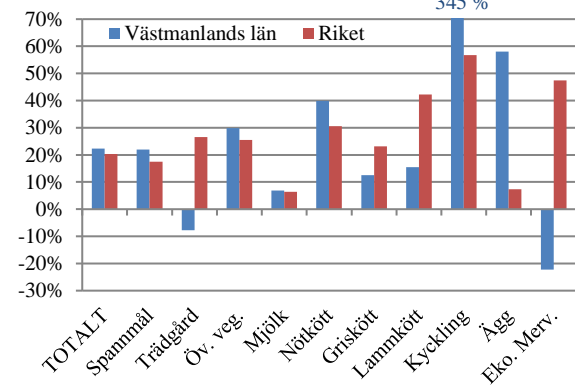
PRODUKTIONSVÄRDETS UTVECKLING:

Västmanlands län (Miljoner kr i 2021 års penningvärde)



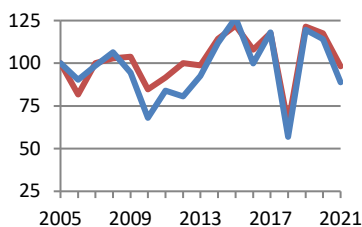
FÖRÄNDRING AV PRODUKTIONSVÄRDET:

2021 jämfört med 2010-2014 (realt värde)

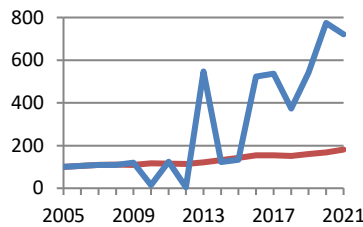


VOLYMutvecklingen: Västmanlands län Riket

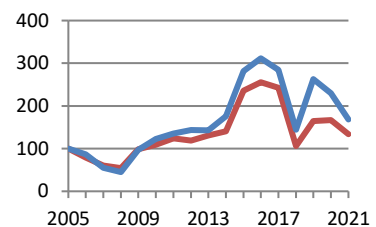
Spannmål (Index)



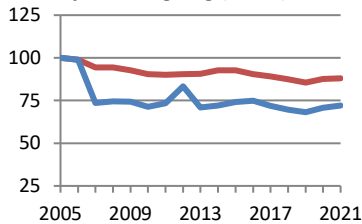
Kyckling (Index)



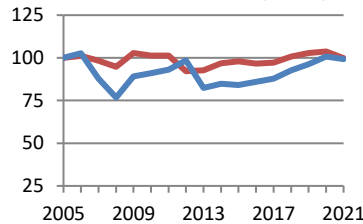
Foderärt, Åkerböna (Index)



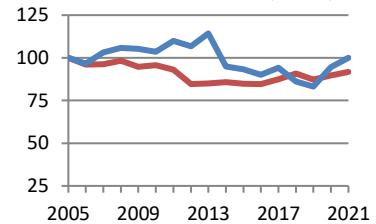
Mjölk, invägning (Index)



Nötkött, total slakt (Index)

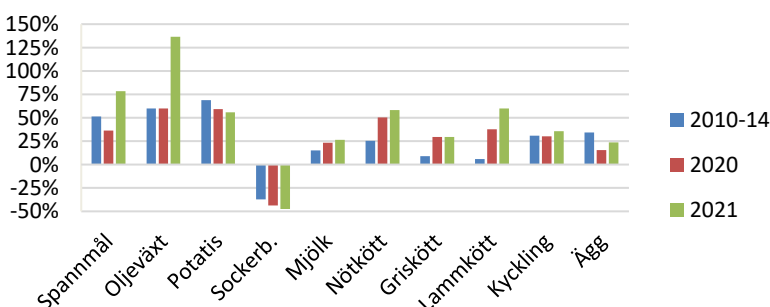


Griskött, total slakt (Index)



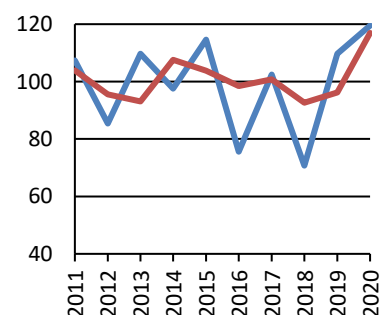
PRISutvecklingen:

Real prisnivå 2010-2014, 2020 och 2021 jämfört med 2005, riksgenomsnitt vid gård



NYFÖRETAGANDE I GRÖNA NÄRINGAR:

Index, 2011-2014 = 100



Volym (1 000 ton)

	2005	2010	2015	2018	2019	2020	2021
Spannmål	263	179	333	150	314	300	234
Oljeväxt	9,5	5,4	4,0	4,1	7,8	9,5	7,3
Sockerbetor	-	-	-	-	-	-	-
Potatis	3,7	1,3	1,0	0,0	0,0	0,0	0,0
Proteingröda	4,2	5,1	11,8	6,0	11,0	9,6	7,0
Mjök	49	35	37	34	34	35	36
Nötkött	2,3	2,1	1,9	2,1	2,2	2,3	2,3
Griskött	8,3	8,6	7,7	7,1	6,9	7,8	8,3
Lammkött	0,1	0,1	0,1	0,1	0,1	0,1	0,1
Kyckling	0,6	0,1	0,8	2,2	3,1	4,5	4,2
Ägg	1,7	2,2	2,5	2,2	2,7	5,1	4,1

Värde (milj kr)

	2005	2010	2015	2018	2019	2020	2021
Spannmål	228	233	432	280	439	433	454
Trädgård	48	28	23	28	26	25	26
Öv. veg.	23	27	33	27	50	54	56
Mjök	133	117	110	133	128	139	149
Nötkött	53	60	76	88	89	97	103
Griskött	102	119	127	118	119	151	163
Lammkött	3	3	4	4	5	5	5
Kyckling	4	1	7	20	30	45	45
Ägg	15	29	32	29	37	63	56
Eko. mervärde	15	34	41	46	49	35	28
TOTALT	626	651	886	773	971	1 046	1 084

Realt värde (milj kr med 2021 års penningvärde)

	2005	2010	2015	2018	2019	2020	2021
Spannmål	279	264	473	292	450	442	454
Trädgård	59	31	25	30	27	25	26
Öv. veg.	28	30	36	28	51	55	56
Mjök	163	132	121	140	132	142	149
Nötkött	65	68	84	92	91	99	103
Griskött	125	135	139	124	122	154	163
Lammkött	4	4	5	4	5	5	5
Kyckling	5	1	8	21	31	46	45
Ägg	19	33	35	30	38	64	56
Eko. mervärde	19	38	45	48	51	36	28
TOTALT	766	736	970	808	997	1 068	1 084

Antal nystartade företag inom jordbruk, skogsbruk och fiske

	Genomsnitt 2011-2014	2016	2017	2018	2019	2020
Västmanlands län	41	31	42	29	45	49
Riket	1 712	1 686	1 725	1 586	1 647	2 002