

Regional utveckling – Västra Götalands län

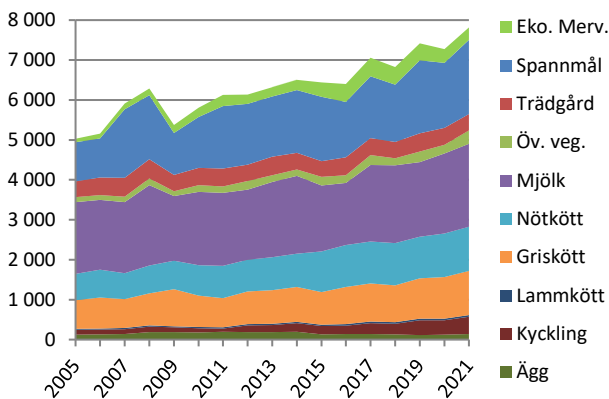
Högre pris lyfte produktionsvärdet 2021

Det reala produktionsvärdet ökade med 540 miljoner eller 7,5 procent under 2021. Det ligger nu 26 procent högre än för basåren 2010-2014 vilket är över riksgenomsnittet. Ökningen av produktionsvärdet beror främst på högre pris för spannmål, oljeväxter och proteingrödor. Värdet för dessa grödor ökade med 350 miljoner trots låga hektarskördar för vårsåden. Högre pris och ökad volym för kyckling, mjölk och gris bidrog också. Trädgård tappade i värde genom minskad odling av potatis och av grönsaker på friland. Mervärdet för ekologiskt minskade på grund av låg skörd och lägre merpris för spannmålen.

Kvaliteten på regionala data kan vara bristfällig. Data för jordbruksgrödor, mjölk och nötkött är relativt säkra. Gris, lamm, fjäderfä och ägg är relativt säkra 2016 och 2020 när det gjordes totalundersökningar. Däremellan har data beräknats med osäkrare urvalsundersökningar. När det gäller trädgård gjordes totalundersökningar 2017 och 2020. Eftersom data för 2020 inte hade kommit när förra årets rapport gjordes har nu data uppdaterats ända bak till 2017. Även mervärdet för ekologiskt påverkas av detta. För 2020 har även andra data uppdaterats. Alla värden beräknas med ett genomsnittligt pris för riket.

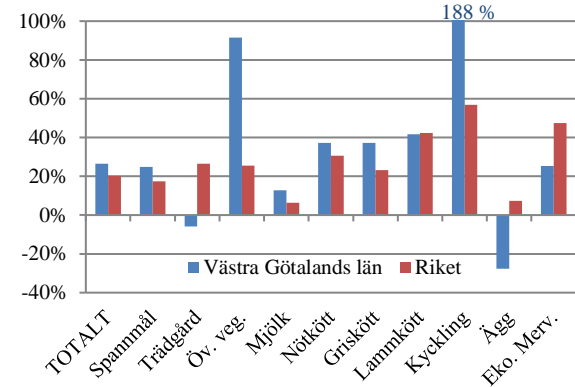
PRODUKTIONSVÄRDETS UTVECKLING:

Västra Götalands län (Miljoner kr i 2021 års penningvärde)



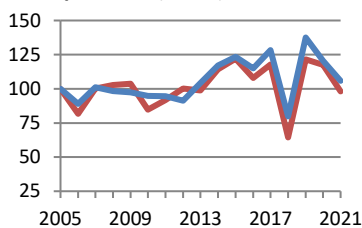
FÖRÄNDRING AV PRODUKTIONSVÄRDET:

2021 jämfört med 2010-2014 (realt värde)

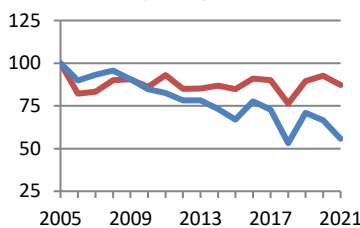


VOLYMutvecklingen: Västra Götalands län Riket

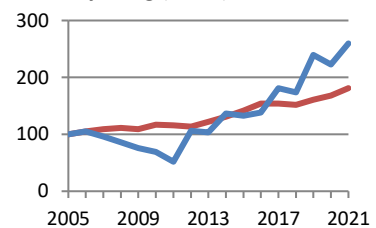
Spannmål (Index)



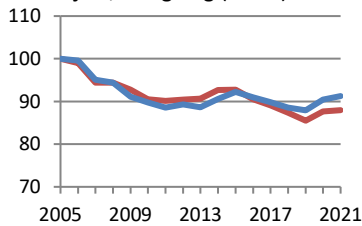
Potatis (Index)



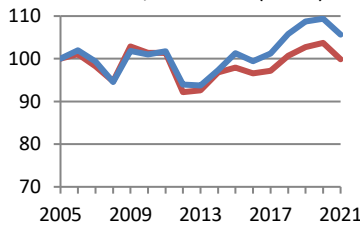
Kyckling (Index)



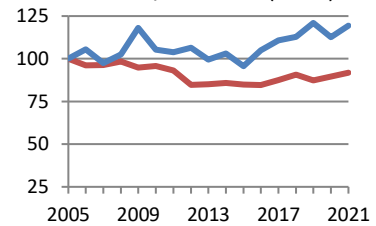
Mjök, invägning (Index)



Nötkött, total slakt (Index)

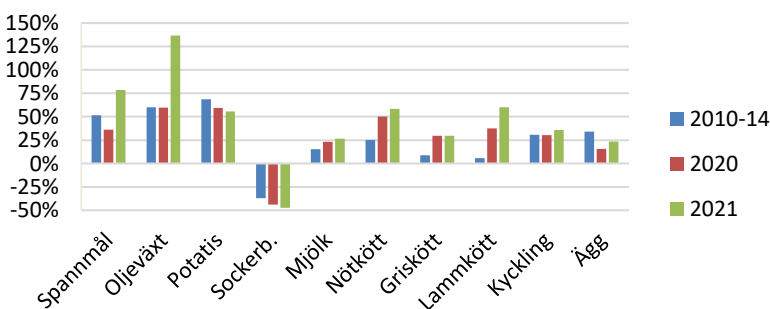


Griskött, total slakt (Index)



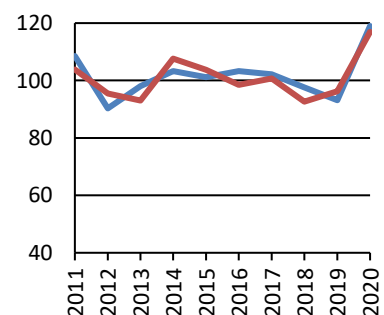
PRISutvecklingen:

Real prisnivå 2010-2014, 2020 och 2021 jämfört med 2005, riksgenomsnitt vid gård



NYFÖRETAGANDE I GRÖNA NÄRINGAR:

Index, 2011-2014 = 100



Volym (1 000 ton)

	2005	2010	2015	2018	2019	2020	2021
Spannmål	929	881	1145	741	1277	1119	982
Oljeväxt	42	34	35	34	51	42	51
Sockerbetor	-	-	-	-	-	-	-
Potatis	102	87	68	54	72	68	57
Proteingröda	19	23	48	25	38	30	25
Mjök	544	488	501	481	478	492	496
Nötkött	23	23	23	24	25	25	24
Griskött	47	50	45	53	57	53	57
Lammkött	0,6	0,7	0,7	0,9	0,8	0,7	0,7
Kyckling	15	11	21	27	37	35	40
Ägg	11	12	9	10	8	10	10

Värde (milj kr)

	2005	2010	2015	2018	2019	2020	2021
Spannmål	802	1 125	1 468	1 377	1 775	1 593	1 855
Trädgård	321	379	362	385	444	418	408
Öv. veg.	101	150	194	170	261	213	337
Mjök	1 469	1 623	1 511	1 867	1 820	1 960	2 077
Nötkött	540	677	927	1 010	1 011	1 062	1 105
Griskött	585	693	745	884	985	1 025	1 108
Lammkött	19	25	34	39	41	39	43
Kyckling	101	92	190	252	360	350	434
Ägg	100	162	119	126	110	123	137
Eko. mervärde	69	209	328	420	416	337	313
TOTALT	4 107	5 136	5 878	6 530	7 224	7 119	7 816

Realt värde (milj kr med 2021 års penningvärde)

	2005	2010	2015	2018	2019	2020	2021
Spannmål	981	1 273	1 608	1 439	1 822	1 627	1 855
Trädgård	393	429	397	403	456	427	408
Öv. veg.	124	170	213	178	268	218	337
Mjök	1 798	1 835	1 654	1 951	1 869	2 002	2 077
Nötkött	661	766	1 016	1 056	1 038	1 085	1 105
Griskött	717	783	816	924	1 011	1 047	1 108
Lammkött	24	28	37	41	42	40	43
Kyckling	123	104	208	263	370	358	434
Ägg	122	183	131	131	113	126	137
Eko. mervärde	84	237	359	439	428	344	313
TOTALT	5 027	5 809	6 438	6 824	7 417	7 273	7 816

Antal nystartade företag inom jordbruk, skogsbruk och fiske

	Genomsnitt 2011-2014	2016	2017	2018	2019	2020
Västra Götalands län	286	295	292	279	266	340
Riket	1 712	1 686	1 725	1 586	1 647	2 002