



LANTBRUKARNAS
RIKSFÖRBUND

2019-05-13

Vetlanda kommungrupp

Ökande vildsvinsskador i Vetlanda kommun!

Hur säkerställs att målen i förvaltningsplanen nås?

Ökande vildsvinsskador i Vetlanda

Med anledning av de stora skador som orsakades av vildsvin under vintern 2018/2019 års skickade vi i LRF Vetlanda kommungrupp ut en enkät till våra medlemmar. Detta för att bilda oss en övergripande bild och trender över tid på kommunnivå, och för att kunna använda detta i vårt arbete för att hitta lösningar på problematiken. Enkäten besvarades av drygt 100 personer/markägare i Vetlanda kommun.

Enkätsvaren vittnar om en tydlig ökning av stammen och skadorna. Av svaren att döma så görs det mycket åtgärder, men det räcker inte. Stammen fortsätter ändå att växa. Förutom skadorna på själva jordbruksmarken och de följd effekter det får, visar svaren också på att det påverkar måendet hos människan i företagandet. Frågan är laddad med mycket oro och psykisk stress.

Målen i förvaltningsplanen

Enligt Jönköpings läns Vildsvinsförvaltningsplan är det långsiktiga regionala målet att få till stånd en frisk och kontrollerad population av vildsvin, anpassad till lokala förutsättningar.

FÖRVALTNINGEN SKA INRIKTAS SÅ ATT:

- o Skadorna i jordbruksgrödor minskar
- o Påverkan i skogsbruk och grönytor, exempelvis trädgårdar och idrottsanläggningar, begränsas
- o Trafikolyckorna minskar
- o Afrikansk svinpest inte kommer in i länet
- o Alla vildsvin ska testas för trikiner

FÖR ATT NÅ MÅLEN KRÄVS:

- o Samverkan mellan markägare, lantbrukare och jakträttsinnehavare
- o Att vildsvinsstammen anpassas efter lokala förutsättningar
- o Att utfodring av vildsvin upphör
- o Att jakten utförs med lika hög etik som på annat vilt

Enkätsvaren från Vetlanda kommun vittnar om en tydlig ökning av stammen och skadorna i vårt område. Målen i förvaltningsplanen är tydliga, men vildsvinsstammen och skadorna, fortsätter åt fel håll. Svaren visar också på att många enskilda markägare gör de åtgärder de kan, men att det är svårigheter att komma till bukt med problematiken på en större skala. Skadorna orsakar stora ekonomiska förluster som inte är proportionerliga i förhållande till inkomst från exempelvis arrende eller kött.

Från LRF kommungrupp i Vetlanda vill vi påtala vikten av att Länsstyrelsen/viltdelegationen med kraft tar sig an frågan kring de kontinuerligt ökande skadorna. Vi behöver förslag på hur vi kan komma till rätta med problematiken. Hur säkerställs att målen i förvaltningsplanen nås, vilka konkreta åtgärder genomförs och vad kan vi få hjälp med från myndigheter och delegation?

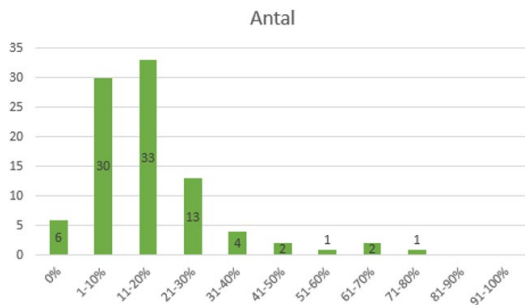
/ LRF Vetlanda kommungrupp,
genom ledamöter Elfrida Rehn och Jörgen Svensson

Enkätresultat

”Vildsvinsskador Vetlanda kommun”

Samtliga svarande anger att de upplever att det finns vildsvin i närområdet, 3% svarar ”ibland”, 97 % svarar ”ja”.

I Vetlanda har vi också tydlig ökning av skador. 72% upplever också en ökning av vildsvin i närområdet jämfört med föregående år.



vildsvinen åsamkar skada på 10 % eller mer av den brukade marken.) Det är också 24 % anger att de har skador på 30% eller mer.

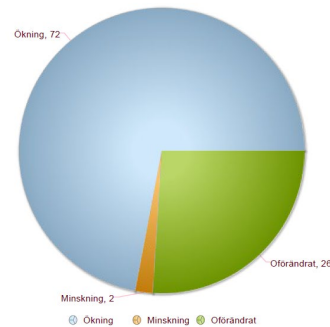
72% säger att de har vidtagit åtgärder för att förhindra skadornas omfattning. Jakt nämns som en av de vanligaste åtgärderna, då bland annat utökad jakt och jakttryck i olika former. Men också andra åtgärder som komplement till det ökande jakttrycket tas upp, så som fälla, elstängsel och avverkning av ollonträd.

ORO, ÖKADE KOSTNADER OCH SVÅRT ATT PLANERA

På frågan om hur vildsvinen påverkar dig och ditt företag uttrycker flera sin oro kring åtskilliga timmar av merarbete, ökade kostnader, svårt att planera växtföljd, förorenat foder, maskinskadorna, försämrade beten och skörd. Flera uttrycker också en psykisk påfrestning och känsla av maktlöshet, då möjligheten att arbetet när som helst kan vara ogjort och förstört.

Några kommentarer: ”Massa mer jobb man kör sönder maskinerna vid slåtter pressning m,m. Får vända på vallarna för tidigt och plöja om. Förstör stora mängder spannmål också.” - ”Framför allt psykiskt påfrestande att veta att ens arbete när som helst kan vara ödelagt med foderbrist som följd alternativt kostsamma maskinhaverier. Då företaget är på ”hobbynivå” riskeras ju inte försörjningen men i alla fall...” - ”Känner mig mer och mer maktlös, mycket frustrerande nya vallar förstörda” - ”Otrevlige, när de kommer nära bostadshus. Bökar sönder marken” - ”Måste lägga ned nattetid varje vecka på jakt” - ”Spannmålsodling har upphört” - ”Mår dåligt, vet inte när vintern är över om vallen kommer att räcka, ingen respons från övriga samhället, vi bönder står ensamma mot svinen”.

2. Upplever du en ökning eller en minskning av vildsvin i ditt närområde jämfört med föregående år?



76% UPPLIVER SKADOR PÅ 10 % ELLER MER AV SIN BRUKADE MARK

I Vetlanda kommun upplever 60 % skador på mer än 10 % av sin brukade mark. Värt att notera är att i stapeln 1-10 % är flera som angett just 10 %-iga skador. (Om även dessa räknas in är det 76 % som uppskattar att

vildsvinen åsamkar skada på 10 % eller mer av den brukade marken.) Det är också 24 % anger att de har skador på 30% eller mer.