

## Tasman Metals planerar en gruva för att bryta sällsynta jordartsmetaller i Norra Kärr på gränsen mellan Östergötland och Småland

- Tasman Metals prospekterar och förbereder en gruva för att bryta sällsynta jordartsmetaller (REE - Rare Earth Elements <sup>1</sup>) i ett dagbrott i Norra Kärr. Dessa metaller används bland annat i moderna elektroniska teknikprylar och behovet har ökat kraftigt under de senaste årtiondena.
- Det område som har mutats in omfattar cirka 52 kvadratkilometer och själva gruvhålet kommer att bli stort som 24 Dalhalla.
- Gruvbolag betalar i Sverige endast 2 promille av mineralvärdet för det utvunna. 0,5 promille går till svenska staten (2014 fick svenska staten i ca 1 miljon kronor i mineralavgift från samtliga aktiva gruvor i Sverige) och 1,5 promille går till markägaren.
- Bolagen lämnar efter sig uttraderade lantbruk samt oreparabla skador på skog, mark och vatten.
- Mycket stora mängder vatten används och förorenas vid gruvdrift. Detta förgiftade vatten släpps efter användning ut i enorma dammar i anslutning till gruvan. Inan det släpps vidare till omkringliggande vattendrag renas det till viss del.
- 250 000 människor boende runt sjön tar sitt dricksvatten ur Vättern. Örebro planerar anslutning och även Stockholm kan bli beroende av Vättern för sin vattenförsörjning. Via sjösystem och vattenvägar riskerar även bland annat Noen, Ralången, Svartån, Tåkern, Sommen och Roxen att påverkas.
- Malm med innehåll av sällsynta jordartsmetaller finns för brytning av ca 100 miljoner ton under 70 år enligt Tasman. Nästan hela denna mängd blir avfallssand som ska lagras i sandmagasin som täcker en betydligt större yta än själva gruvområdet. Dessutom blir det nästan lika många miljoner ton avfallsberg (gråberg) som ska lagras och transporteras.
- Slamlager och sandmagasin föreslås delvis placeras bland annat i Tranås kommun i Svartåns avrinningsområde mot sjön Sommen. Detta för att försöka skydda Vätterns vatten.
- Arbetstillfällen inom jordbruk, skogsbruk och turism försvinner för hundratals år framåt. Värdefull åkermark, naturmark, skogar och gårdar raderas för alltid.

<sup>1</sup> <https://www.sgu.se/om-geologi/mineral/sallsynta-jordartsmetaller/>

## Norra Kärr är en sällsynt dålig plats för en gruva



Tasman Metals (dotterbolag till Leading Edge Materials) planerar en gruva för att bryta sällsynta jordartsmetaller i Norra Kärr på gränsen mellan Östergötland och Småland.

Vi inom Naturskyddsföreningen Östergötland och Lantbrukarnas Riksförbund Östergötland tycker att det är en mycket dålig idé.

I den här foldern berättar vi varför.



## Brytning under 20 år enligt Tasmans rapport 2015

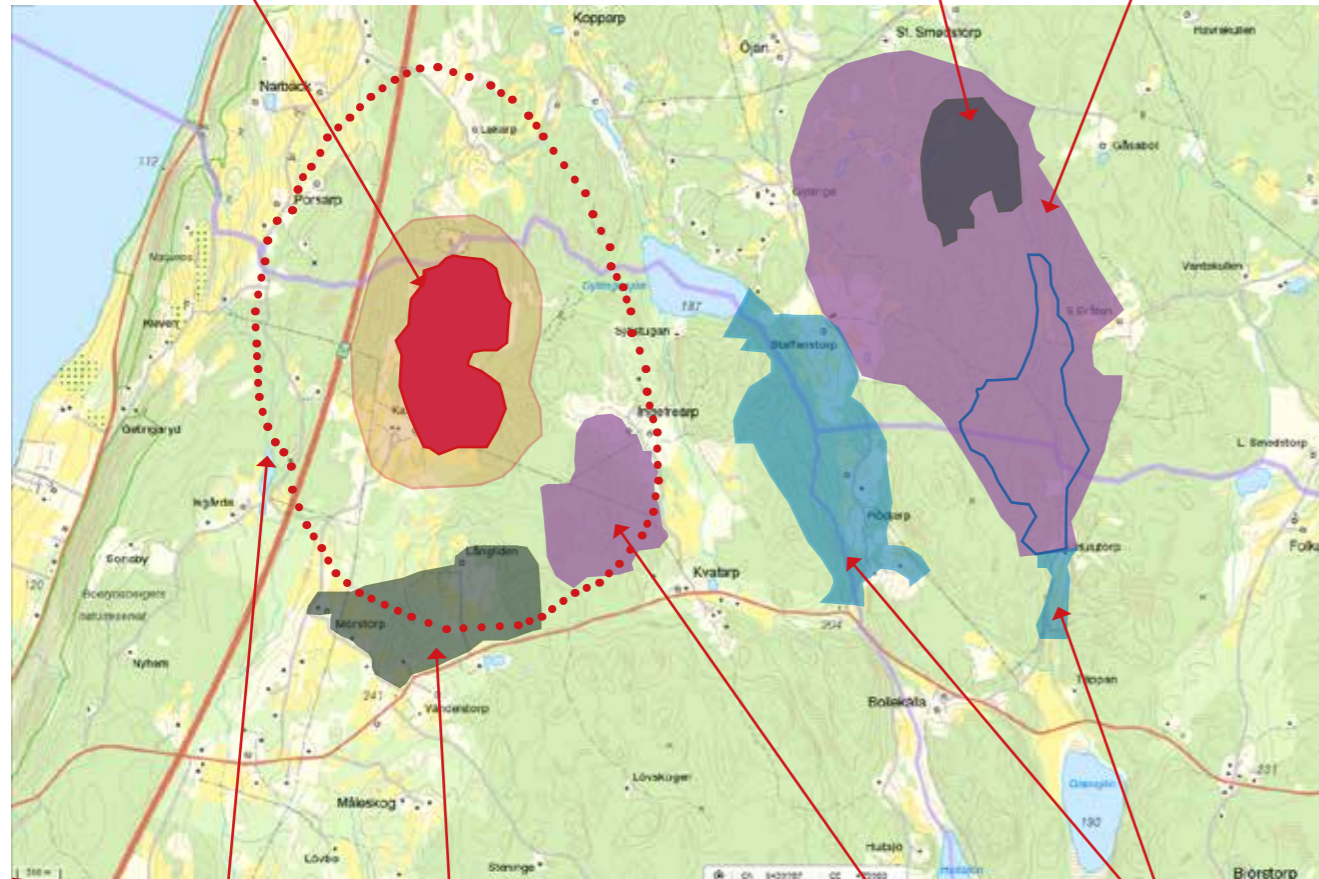
*”Den sämsta platsen för en gruva.”*

Olov Holmstrand, professor emeritus vid Chalmers tekniska högskola

Dagbrott med riskområde sprängning

Schakt för dammvall

Sandmagasin



Område för grundvattensänkning

Processområde

Bergavfall

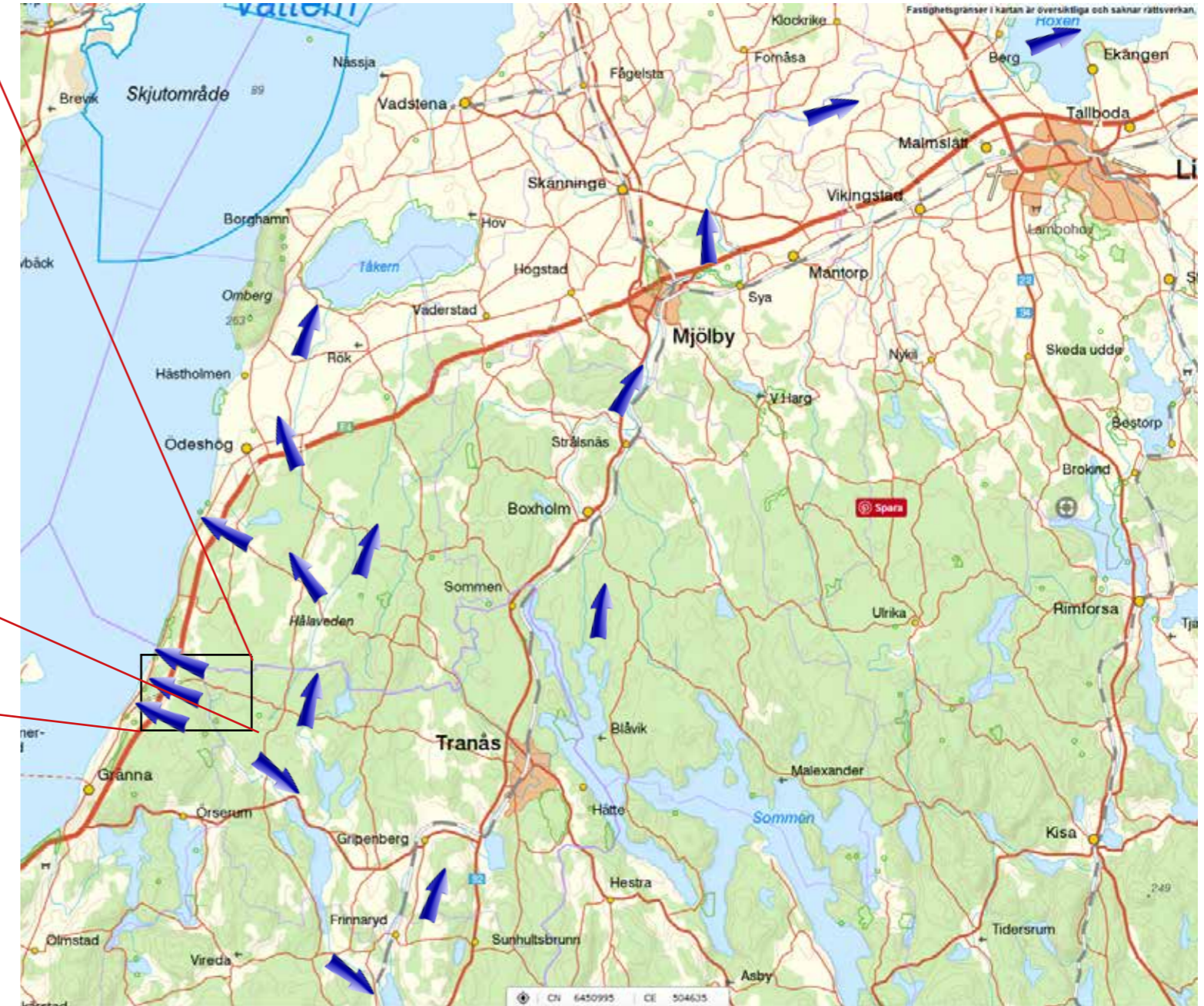
Klarningsmagasin

Gruvområdets planerade aktiviteter omfattar cirka 10 kvadratkilometer och ligger helt inom Leading Edge Materials områden för undersökningstillstånd och bearbetningskocession.



Naturskyddsföreningens film om Norra Kärr hittar du på YouTube: <https://www.youtube.com/watch?v=3R2yN7oG0C8>

## Vattnets vägar



Från gruvområdet rinner Narbäck, Stavabäck, Krokeksbäck, Stavrebergsbäck och Ornäsån (via Visjön) ut i Vättern. Via Disevidån rinner vatten från området till Tåkern. Via Adelövan och sjöarna Noen, Ralången och Säbysjön når vatten från gruvområdet Svartån för vidare befordran till Sommen och Roxen.