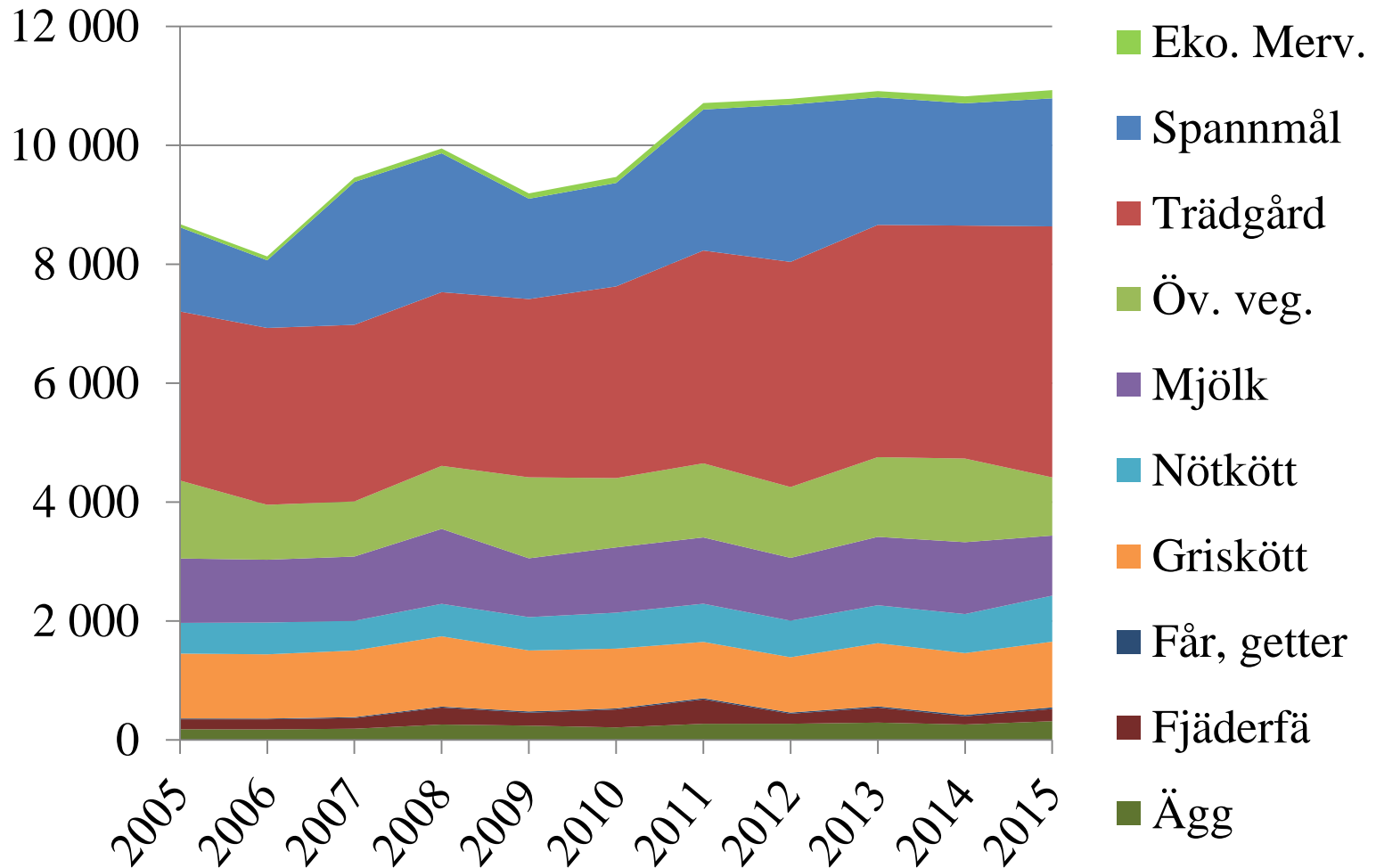
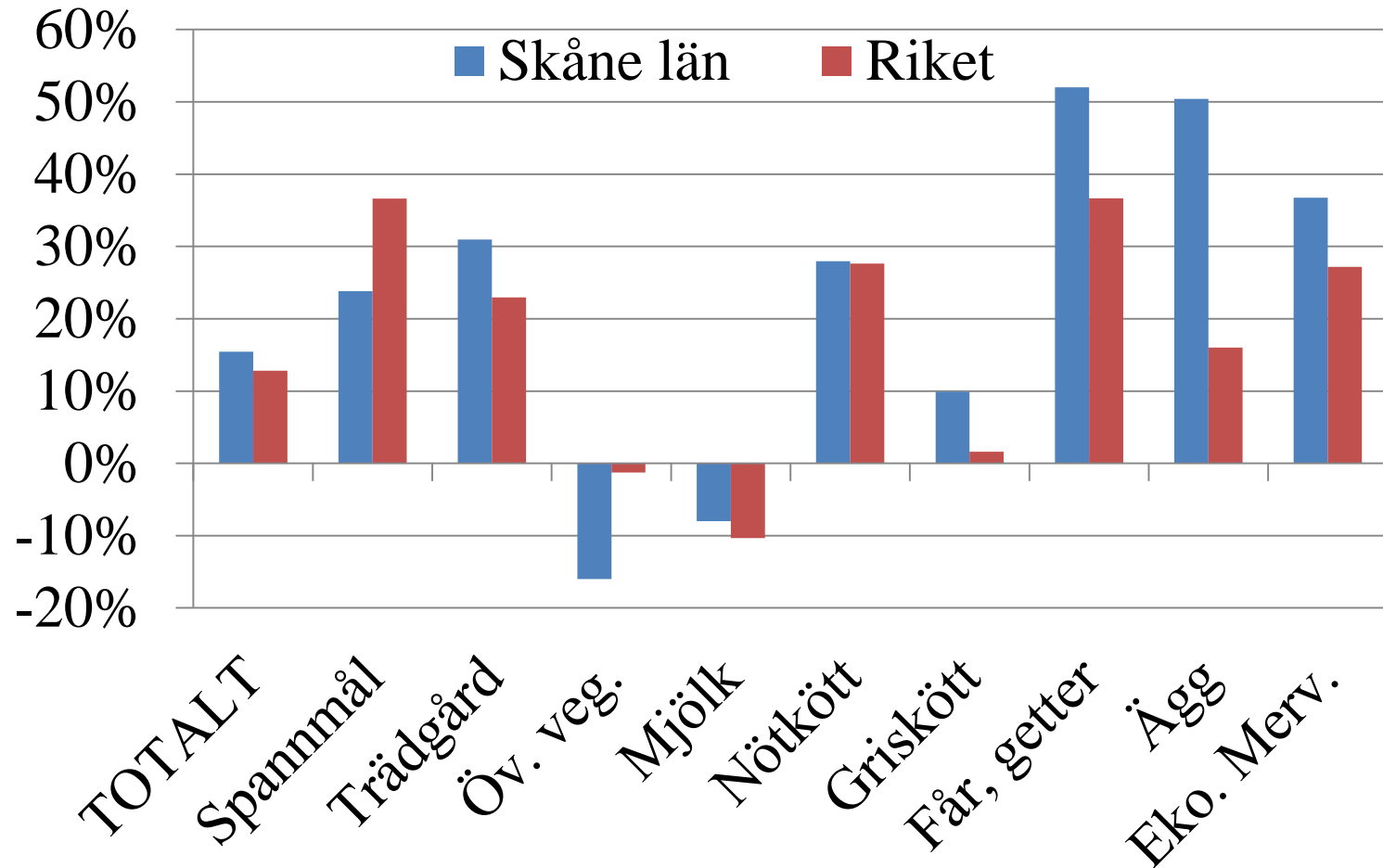


PRODUKTIONSVÄRDETS UTVECKLING

Skåne län (Miljoner kr i 2015 års penningvärde)

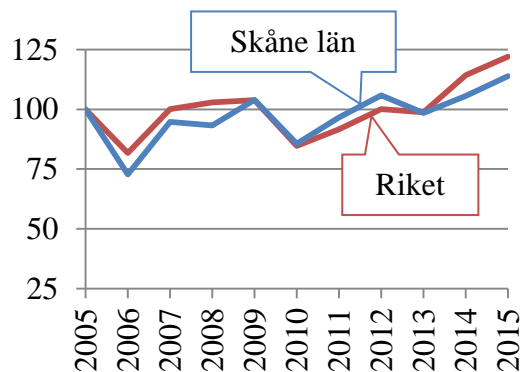


Förändring av produktionsvärdet 2015 mot 2010 (realt värde)

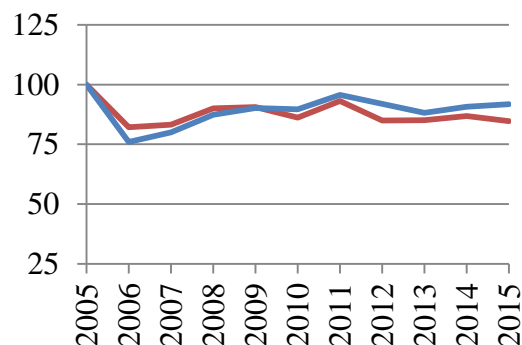


VOLYMUUTVECKLINGEN

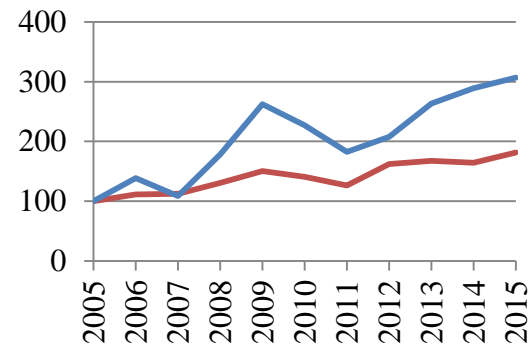
Spannmål (Index)



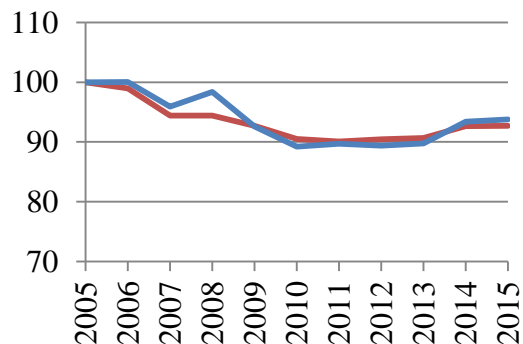
Potatis (Index)



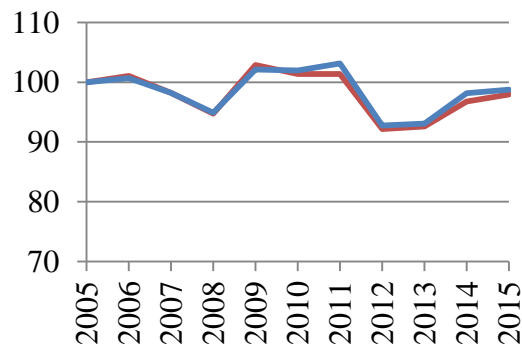
Oljeväxter (Index)



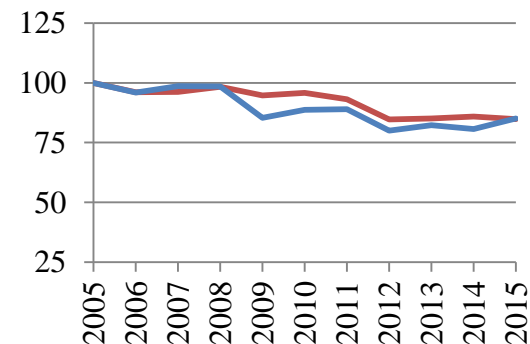
Mjök, invägning (Index)



Nötkött, total slakt (Index)

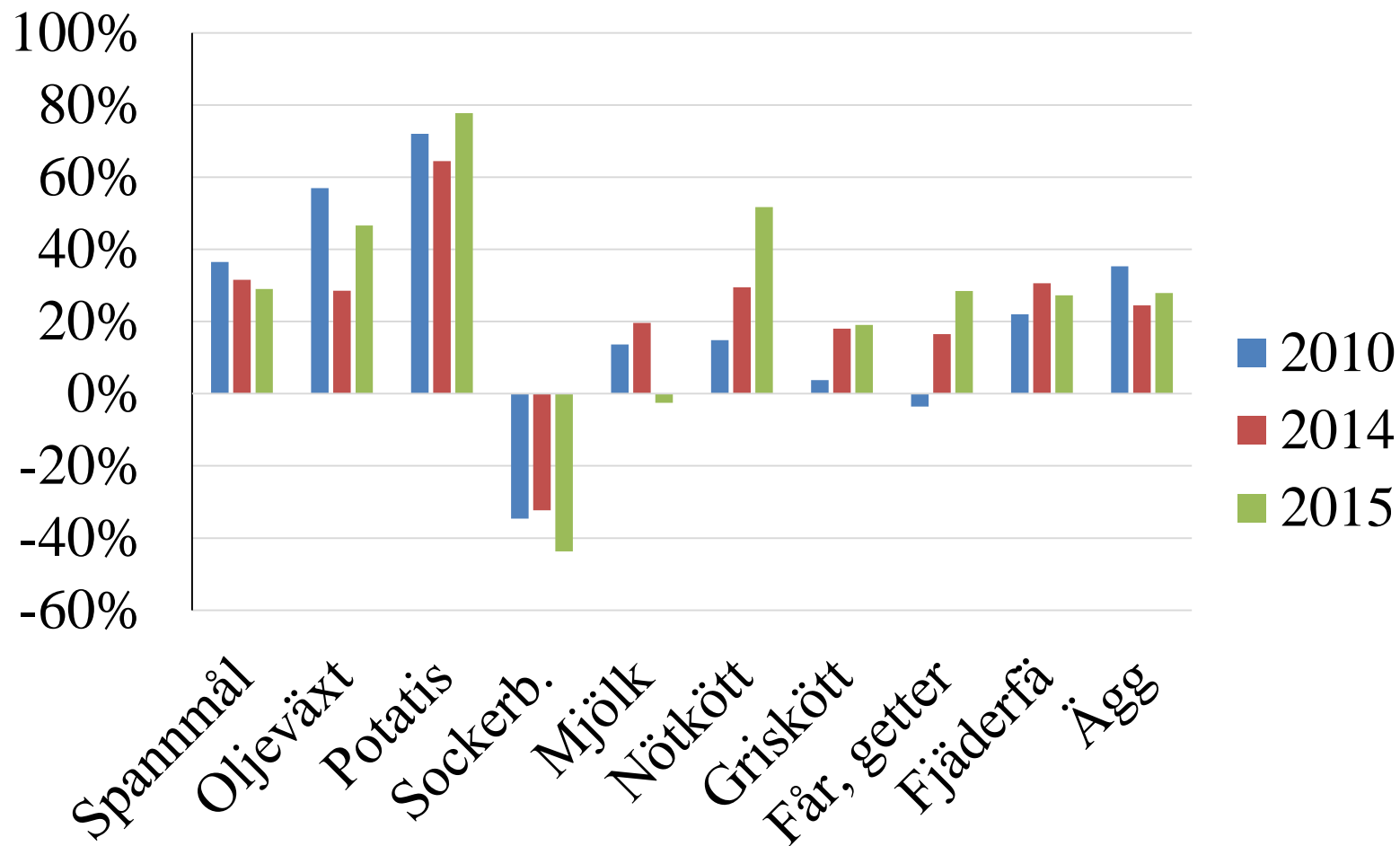


Griskött, total slakt (Index)



Real prisnivå jämfört med 2005

Index för riksgenomsnitt vid gård



Utveckling av volym (1 000 ton)

Skåne län

	2005	2010	2011	2012	2013	2014	2015
Spannmål	1430	1224	1382	1513	1408	1509	1628
Oljeväxt	62	141	113	129	163	179	190
Sockerbetor	2115	1882	2377	2209	2214	2403	1107
Potatis	414	371	396	381	365	376	380
Proteingröda	10,9	6,3	6,3	6,3	6,1	7,7	20,8
Mjök	359	320	322	321	322	335	336
Nötkött	19,6	20,0	20,2	18,2	18,3	19,3	19,4
Griskött	79,0	70,1	70,2	63,2	65,0	63,7	67,2
Får, getter	0,4	0,5	0,5	0,5	0,5	0,6	0,6
Fjäderfä	23	34	43	18	25	14	22
Ägg	17,7	15,4	19,4	19,6	21,3	20,7	24,4

Utveckling av värde (milj kr)

Skåne län

	2005	2010	2011	2012	2013	2014	2015
Spannmål	1 267	1 685	2 357	2 652	2 151	2 058	2 154
Trädgård	2 544	3 122	3 557	3 797	3 915	3 920	4 221
Öv. veg.	1 174	1 128	1 238	1 194	1 344	1 407	979
Mjök	969	1 063	1 109	1 059	1 153	1 210	1 010
Nötkött	462	586	638	617	639	657	774
Griskött	977	974	942	932	1 065	1 040	1 105
Får, getter	12	17	20	20	21	24	27
Fjäderfä	150	292	406	168	253	137	204
Ägg	160	202	269	272	291	259	314
Eko. mervärde	48	98	108	98	104	116	138
TOTALT	7 762	9 168	10 644	10 811	10 936	10 827	10 927

Realt värde (milj kr, 2015 års penningvärde)

Skåne län

	2005	2010	2011	2012	2013	2014	2015
Spannmål	1 416	1 740	2 372	2 645	2 147	2 057	2 154
Trädgård	2 843	3 224	3 579	3 787	3 906	3 918	4 221
Öv. veg.	1 312	1 165	1 246	1 191	1 341	1 406	979
Mjök	1 083	1 098	1 115	1 056	1 151	1 210	1 010
Nötkött	516	605	642	616	637	656	774
Griskött	1 091	1 006	947	930	1 062	1 039	1 105
Får, getter	14	18	20	20	21	24	27
Fjäderfä	167	302	409	168	253	137	204
Ägg	178	209	270	271	290	259	314
Eko. mervärde	54	101	108	98	104	116	138
TOTALT	8 674	9 467	10 710	10 781	10 911	10 822	10 927