

Frivilliga salmonella-programmet...

... bygger på **god ordning och hygien** i hela besättningen!

- Årlig rengöring enligt besättningsanpassade rutiner.
- Skyddskläder för besökare.
- Säker förvaring av foder.
- Bekämpning av skadedjur.
- Rengöring av maskiner och utrustning som delas mellan besättningar.
- Inköpta djur får max komma från fem olika gårdar per år. Djur som köps utöver dessa ska provtas innan de tas in i besättningen.
- Säker kadaverhantering.



Vill du veta mer?

Det är husdjursföreningarna, eller motsvarande, som har regionalt ansvarar för det frivilliga salmonella-programmet.

Växa Sverige är nationellt ansvarig för det frivilliga salmonellaprogrammet för nötkreatur.

Det frivilliga salmonellaprogrammet finns även för svin, då med Svenska Djurhälsovården som nationellt ansvarig.

Om du har frågor kring saneringen eller pågående utbrott, kontakta Jordbruksverket, telefon 036-15 50 00 (växel).

! Om du har frågor eller vill anmäla intresse för att gå med, kontakta ditt lokala rådgivningsföretag.

VÄXA
SVERIGE

010-471 00 00
www.vxa.se

skånesemin
semin • rådgivning • service

0415-195 00
www.skånesemin.se

RÅD
givar
na
HIS & HUSDJUR TILLSAMMANS
KUNSKAP • SERVICE • UTVECKLING

0325-61 86 00
www.radgivarna.nu

FRIVILLIGA Salmonella- programmet

FÖR NÖTKREATUR



Salmonellaprogrammet är ett frivilligt hygienprogram som kan berättiga till **högre ersättning** från staten om din gård drabbas av ett salmonellautbrott.

Genom att följa det frivilliga salmonellaprogrammets regler ligger du på en **hög smittskyddsnivå**, vilket **minimerar risken** att få in smittsamma sjukdomar i besättningen.

Det här är salmonella

Salmonella är en zoonos, det vill säga en sjukdom som kan smitta mellan djur och människa antingen direkt eller via livsmedel. Den är därför viktig att bekämpa, vilket vi i Sverige har gjort i över 40 år. Detta har gett oss i Sverige ett unikt salmonellaläge jämfört med Europa och resten av världen.

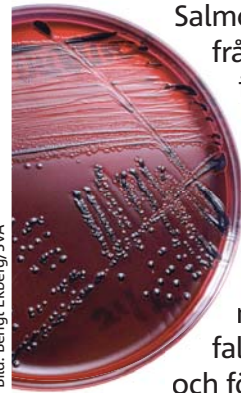


Bild: Bengt Ekberg/SVA

Salmonella sprids i första hand från djur till djur, men även indirekt via fåglar, gnagare och andra däggdjur, inklusive människa, samt via infekterade fodermedel och livsmedel.

Hos nötkreatur kan salmonella leda till plötsliga dödsfall, diarré, kastningar, mastiter och försämrad kalvhälsa.

Kroniska smittbärare kan finnas i en besättning. Dessa djur kan i stressituationer utveckla sjukdomen. Detta visar sig framför allt i sämre produktionsresultat. Djur i en besättning kan bära på smittan utan att några symptom observeras.



Ett aktivt bekämpande av salmonella är inte bara en fråga om god djurhälsa och bra ekonomi, utan är även en viktig fråga för konsumentförtroendet och för säkra svenska livsmedel.

Varför ansluta sig till programmet?

1. *Minskar risken för att få in salmonella i besättningen, vilket bidrar till att bevara Sveriges unika salmonellaläge.*
2. *Minskar också risken för att besättningen drabbas av andra smittsamma sjukdomar.*
3. *Den maximala statliga ersättningen kan bli upp till 70 procent om besättningen drabbas av salmonella.*
4. *Som regel blir också ersättningen från de privata djurförsäkringarna högre.*
5. *Om din besättning ändå drabbas av salmonella kan du få rådgivning och stöd av speciellt utbildade veterinärer på husdjursföreningen eller Svenska Djurhälsovården.*

Exempel:

Normalkostnad för produktionsförluster och sanering i en besättning med 75 kor uppgår ofta till **2,5 miljoner kronor**.

Nedan visas djurägarens kostnad för besättning ansluten respektive icke ansluten till salmonellaprogrammet.

Inte med i programmet

Djurägaren står för 1 250 000 kronor.

Med i programmet

Djurägaren står för 750 000 kronor.

Även försäkring

Djurägaren står för 225 000 kronor.

Vad händer om det ändå händer?

I Sverige kontrolleras salmonella i djurbesättningar, på slakterier, i foder och i livsmedel. I de fall salmonella påvisas händer följande:

- Gården spärras, vilket bland annat innebär att djur inte får säljas eller köpas.
- Mjölken kan levereras med vissa restriktioner.
- Smittspårning startar.
- Jordbruksverket kan delegera ärendet till Länsveterinären, som blir ansvarig för utredningen och bestämmer vilka åtgärder som ska vidtas.
- Träckprov tas på samtliga djur i besättningen. Jordbruksverket utser en veterinär som ansvarar för provtagningen.
- Vid slakt sker detta enligt speciella rutiner.
- Salmonellapositiva djur kan avlivas, men endast i extremfall blir det aktuellt med en total utslagning av besättningen. Detta är mycket ovanligt.
- För en friförklaring krävs tvätt och desinfektion av samtliga djurstallar samt två fria provtagningsomgångar.
- Gödsel från en smittad besättning får endast spridas på det sätt som Jordbruksverket godkänner i det aktuella fallet.
- Jordbruksverket är ansvarig för bekämpningen vid alla salmonellafall och har hand om eventuella ersättningsanspråk.



Bild: Bengt Ekberg/SVA