

Varför kretslopp

– av enskilda, små avlopp

Varför kretslopp av avloppsfraktioner?

Vår tids globala tillväxt kräver en ökad livsmedelsproduktion, som i sin tur kräver mer växtnäring. Näst intill all fosfor som finns i mineralgödseln bryts i gruvor som kontrolleras av ett fåtal länder. Men i denna brytvärda form är fosfor ändlig och börjar ta slut, "peak-fosfor".

Med krympande brytvärda fosforresurser står världen inför utmaningar att förhindra minskad livsmedelsproduktion och stigande livsmedelspriser. Att börja återvinna

fosfor från till exempel avlopp blir därför allt viktigare, det vill säga livsmedelsproduktionen måste ingå i ett hållbart kretslopp. De näringsämnen som tas bort från åkrarna i form av mat och foder måste återföras till marken som gödsel till ny mat.

Från bord till jord

Det finns en tydlig signal genom miljömålet om återföring av fosfor ur avlopp, att kretslopp av ändliga växtnäingsresurser är en viktig fråga för det svenska samhället. När växtnäring återförs till marken

ska det ske med så lite påverkan på miljön som möjligt och utan några extra metaller eller oönskade smittoämnen. Det är först när kvaliteten på slutprodukten kan garanteras som kretslopp och återföring av växtnäringen till åkermark är möjlig och vi kan säkra förtroendet för våra livsmedel.



LRFs
kretslopps-
modell



Avlopp i kretslopp

LRFs kretsloppsmodell innebär uppsamling av klosettvattnet i en sluten tank dit endast toalettvattnet leds. Materialet transporteras iväg till en lokal hygieniseringsanläggning och kan därefter spridas ut på lämplig åkermark. I modellen står slutprodukten i fokus – en koncentrerad växtnäring utan andra oönskade ämnen. Så väl fastighetsägare, entreprenörer och jordbrukare är viktiga aktörer i skapandet av LRFs kretsloppsmodell.

Affärsidén är miljösäker och kretsloppsentreprenören cirkulerar ren växtnäring med spårbarhet och kan ombesörja hela kretsloppskedjan med lokalt handhavande.

Den hygieniserade gödseln sprids på lämplig åkermark och är då

- källsorterad (WC separerat från BDT)
- hygieniskt säkert (fri från smittämnen)
- intressant som gödselmedel
- spårbar

Avloppet från BDT (Bad, Disk och Tvättvatten) leds vidare till en infiltration eller markbädd.

På den lokala hygieniseringsanläggningen görs en pH-höjning med urea respektive temperaturhöjning så att oönskade mikroorganismer dör.

En stor andel av landets dricksvattenbrunnar är i dag förorenade av dåliga enskilda avlopp.

Avloppsfraktionen kan hämtas av den lokala lantbrukaren och transporteras till en hygieniseringsanläggning.

I fastigheten installeras antingen en vakuump-toalett eller urin- och fekaliesorterande toalett.

Fraktionen från toaletterna samlas upp i en sluten tank.

Det vi äter blir växtnäring.

Lantbruket arbetar med att gårdens livsmedelproduktion är säker, bra för miljön och klimatet.

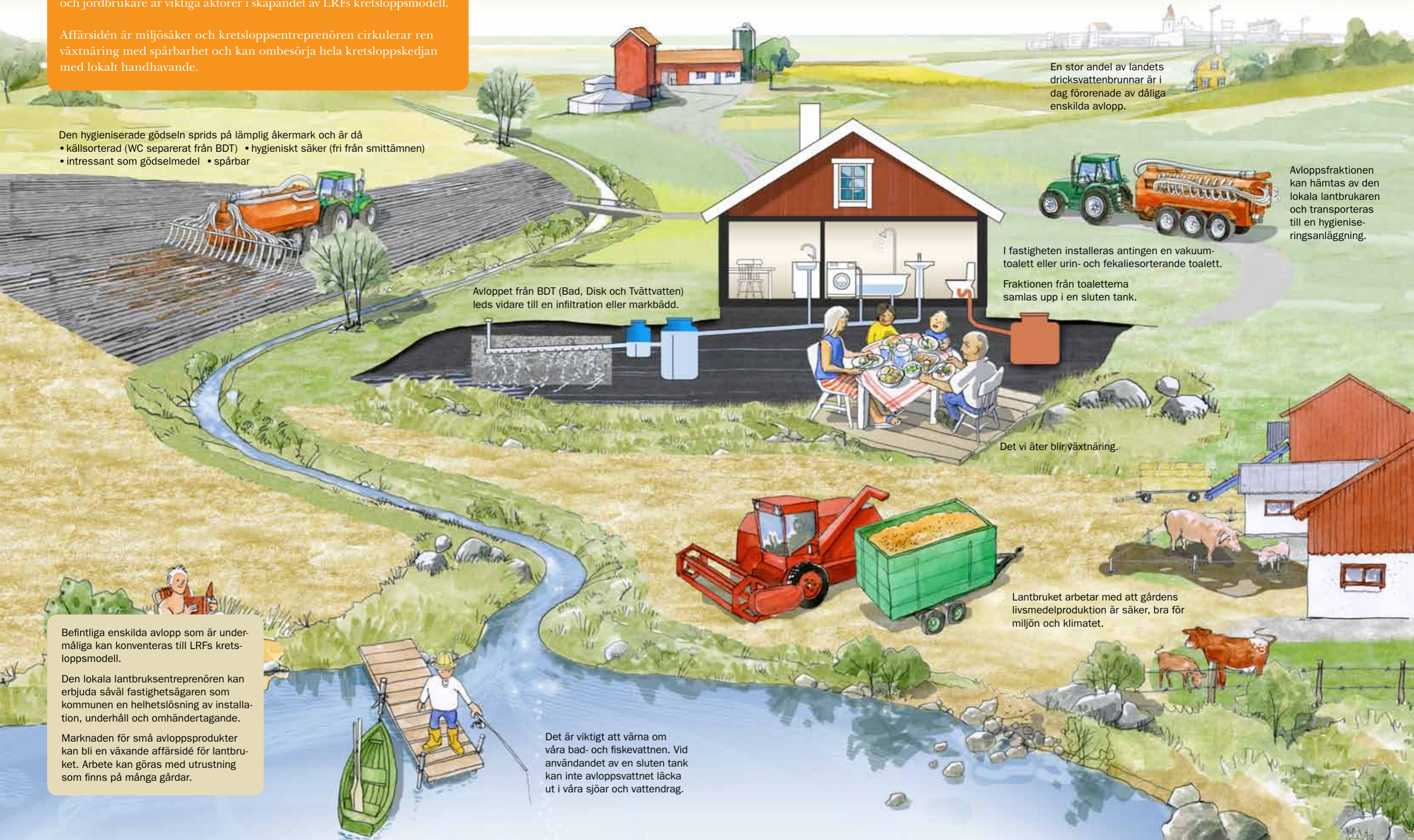
Befintliga enskilda avlopp som är undermåliga kan konverteras till LRFs kretsloppsmodell.

Den lokala lantbruksentreprenören kan erbjuda såväl fastighetsägaren som kommunen en helhetslösning av installation, underhåll och omhändertagande.

Marknaden för små avloppsprodukter kan bli en växande affärsidé för lantbruket. Arbete kan göras med utrustning som finns på många gårdar.

Det är viktigt att värna om våra bad- och fiskevattnen. Vid användandet av en sluten tank kan inte avloppsvattnet läcka ut i våra sjöar och vattendrag.

Tillsammans får vi landet att växa!



LRF erbjuder en helhetslösning

Det som gör LRFs kretsloppsmodell intressant är att resurshushållningen av växtnärsämnen maximeras. Den har hög skyddsnivå och minskar belastningen på miljön.

Genom ett affärskoncept kan LRFs medlemmar erbjuda såväl fastighetsägare som kommun en helhetslösning. En entreprenadtjänst i vilken det ingår:

1. Installation,
2. Underhåll och skötsel
3. Omhändertagande, det vill säga behandling av avloppsfraktionerna och en återföring av växternäring till åkermark så att ett hållbart kretslopp skapas.

LRF har bestämt sig för att vara pådrivande för att skapa mer hållbara avloppssystem. Den långsiktiga strategin är att växtnäringen

från matrester, livsmedelsindustri och toaletter ska tillbaka till åkern. Vi måste alla tänka nytt, lokalt och återföring till jordbruket för ett hållbart kretslopp. För att skapa en förändring krävs det dialog och samverkan. En process som LRF vill vara en del av, eftersom vi anser att det som spolats ner i toaletten inte är en skitsak.

För mer information se www.lrf.se/enskildaavlopp



© Lantbrukarnas Riksförbund 2011
Illustration: Björn Lundkvist