

Regional utveckling – Blekinge län

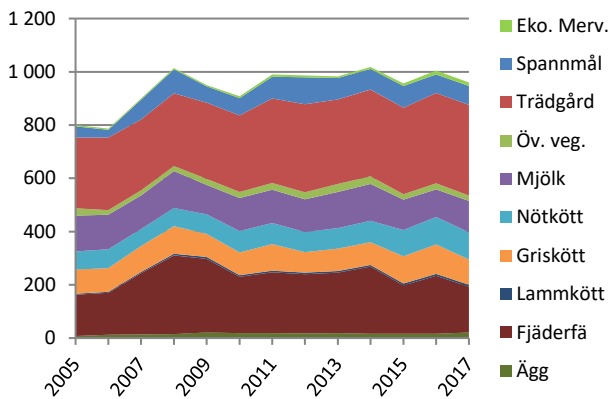
Minskad produktion av kyckling, gris och mjölk sänkte produktionsvärdet 2017

Blekinge är ett av mycket få län som hade negativ real tillväxt i jordbruket 2017. Det reala produktionsvärdet minskade med 40 miljoner eller 4 procent under 2017. Det hamnade då 2 procent under basåren 2010-2014. Kycklingproduktionen är stor i Blekinge men de senaste 10 åren har volymen minskat samtidigt som den har ökat i Sverige som helhet. Mjölken har också tappat mer i volym än i riket som helhet under lång tid. Grisproduktionen minskade 2017 men ligger långsiktigt i nivå med riksgenomsnittet. Mjölk och ägg ökade i värde 2017. Äggen genom ökade volym och mjölken genom högre pris.

Kvaliteten på regionala data kan vara bristfällig. Detta gäller främst produktionsgrenar med få aktiva företag till exempel trädgård, fjäderfä och ägg. Samtliga värden beräknas med ett genomsnittligt pris för riket.

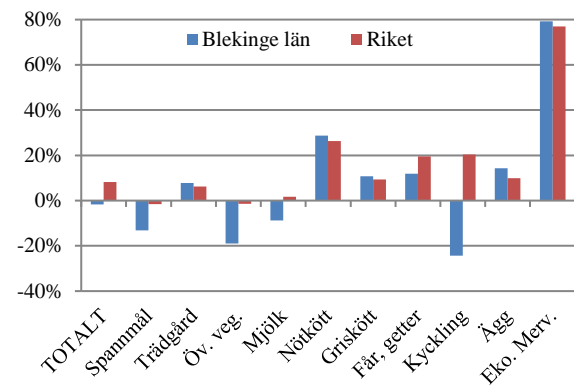
PRODUKTIONSVÄRDETS UTVECKLING:

Blekinge län (Miljoner kr i 2017 års penningvärde)



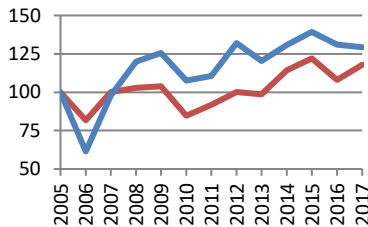
FÖRÄNDRING AV PRODUKTIONSVÄRDET:

2017 jämfört med 2010-2014 (realt värde)

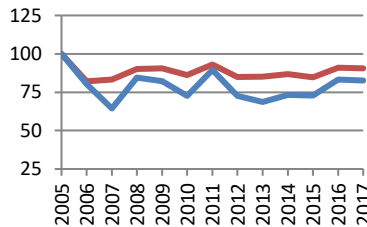


VOLYMUUTVECKLINGEN:

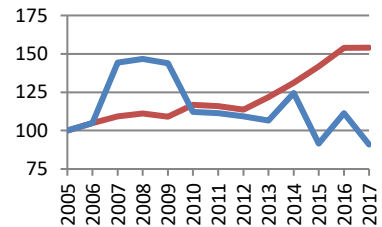
Spannmål (Index)



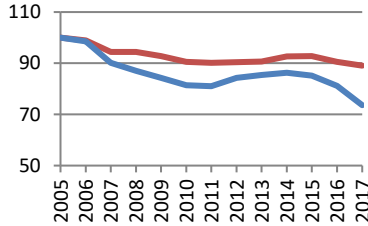
Potatis (Index)



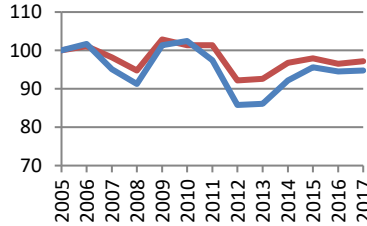
Kyckling (Index)



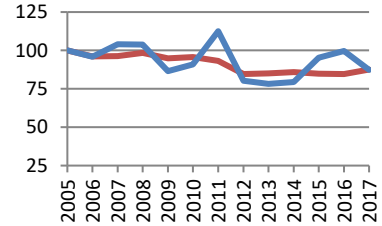
Mjölk, invägning (Index)



Nötkött, total slakt (Index)

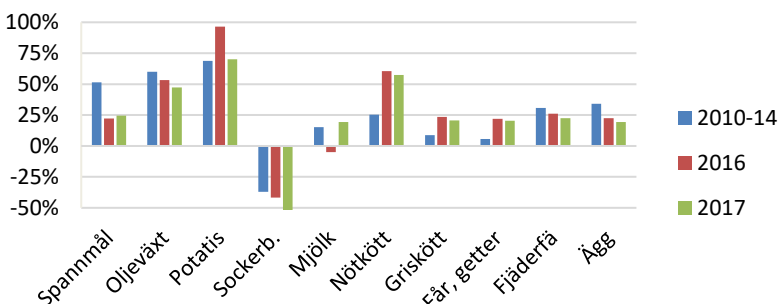


Griskött, total slakt (Index)



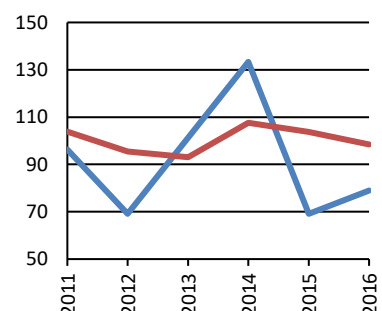
PRISUTVECKLINGEN:

Real prisnivå 2010-2014, 2016 och 2017 jämfört med 2005, riksgenomsnitt vid gård



NYFÖRETAGANDE I GRÖNA NÄRINGAR:

Index, 2011-2014 = 100



Volym (1 000 ton)**Blekinge län**

	2005	2010	2011	2012	2013	2014	2015	2016	2017
Spannmål	42	46	47	56	51	56	59	56	55
Oljeväxt	0,8	2,5	2,4	3,2	3,8	3,9	4,2	3,4	4,1
Sockerbetor	46	37	45	42	45	43	17	28	26
Potatis	107	78	96	78	73	78	78	89	88
Proteingröda	0,2	0,2	0,1	0,1	0,3	0,3	0,9	1,0	0,8
Mjök	43	35	35	36	37	37	37	35	32
Nötkött	2,5	2,6	2,5	2,2	2,2	2,3	2,4	2,4	2,4
Griskött	6,4	5,8	7,2	5,1	5,0	5,1	6,1	6,3	5,6
Får, getter	0,1	0,2	0,2	0,2	0,1	0,1	0,2	0,2	0,1
Fjäderfä	21	23	23	23	22	26	19	23	19
Ägg	0,7	1,3	1,3	1,2	1,3	1,3	1,2	1,3	1,7

Värde (milj kr)**Blekinge län**

	2005	2010	2011	2012	2013	2014	2015	2016	2017
Spannmål	37	62	79	98	79	76	79	69	71
Trädgård	231	271	306	322	309	317	316	333	340
Öv. veg.	25	21	25	26	29	27	20	22	22
Mjök	117	117	121	120	132	135	111	102	118
Nötkött	59	75	77	73	76	79	96	101	101
Griskött	79	80	96	75	82	82	100	109	95
Får, getter	4	5	6	6	6	6	7	7	7
Fjäderfä	135	200	221	217	221	246	176	214	173
Ägg	7	17	18	17	18	16	16	16	20
Eko. mervärde	3	7	9	8	6	7	10	13	14
TOTALT	696	856	957	962	959	991	930	986	960

Realt värde (milj kr med 2017 års penningvärde) Blekinge län

	2005	2010	2011	2012	2013	2014	2015	2016	2017
Spannmål	43	66	82	101	81	78	81	70	71
Trädgård	265	287	316	330	317	326	325	339	340
Öv. veg.	28	23	25	26	30	28	21	22	22
Mjök	134	124	125	123	136	138	114	103	118
Nötkött	68	80	80	75	78	81	99	103	101
Griskött	90	85	99	77	84	85	103	111	95
Får, getter	4	6	6	6	6	6	8	7	7
Fjäderfä	155	212	228	222	227	252	181	218	173
Ägg	8	18	19	17	19	16	16	16	20
Eko. mervärde	4	7	9	8	7	7	10	13	14
TOTALT	799	908	990	987	983	1 018	956	1 004	960

Antal nystartade företag inom jordbruk, skogsbruk och fiske

	2011	2012	2013	2014	2015	2016
Blekinge län	39	28	41	54	28	32
Riket	1778	1635	1593	1842	1776	1686