

Regional utveckling – Hallands län

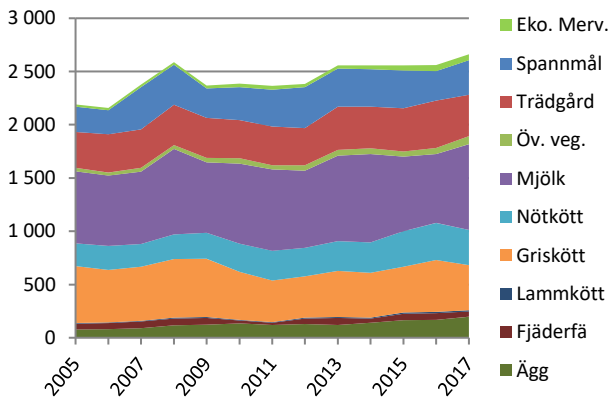
Högre mjölkpris och större spannmålsskörd gav real tillväxt 2017

Det reala produktionsvärdet steg med 100 miljoner eller 4 procent under 2017. Det hamnade då 9 procent över basåren 2010-2014. Hallands län har därmed haft en något högre real tillväxt än riksgenomsnittet räknat från basåren 2010-2014. Under 2017 är det mjölk, spannmål, oljeväxter, proteingrödor och ägg som har haft högst tillväxt. Mjölken har ökat i värde tack vare ett högre pris trots minskad volym. Övriga har ökat genom större volym. Potatis, kyckling och gris har tappat i värde.

Kvaliteten på regionala data kan vara bristfällig. Detta gäller främst produktionsgrenar med få aktiva företag till exempel trädgård, fjäderfä och ägg. Samtliga värden beräknas med ett genomsnittligt pris för riket.

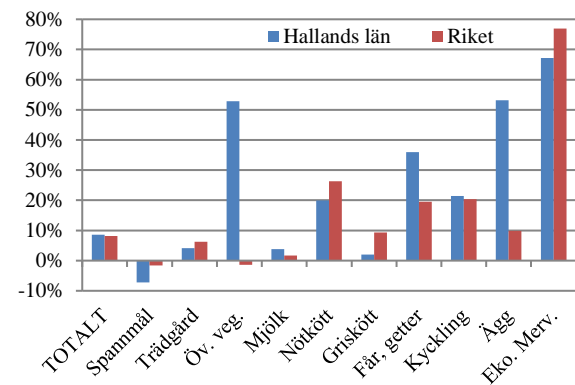
PRODUKTIONSVÄRDETS UTVECKLING:

Hallands län (Miljoner kr i 2017 års penningvärde)



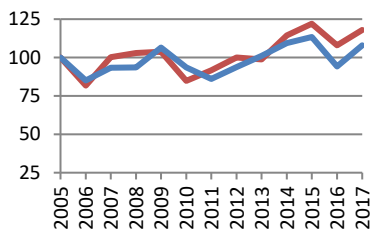
FÖRÄNDRING AV PRODUKTIONSVÄRDET:

2017 jämfört med 2010-2014 (realt värde)

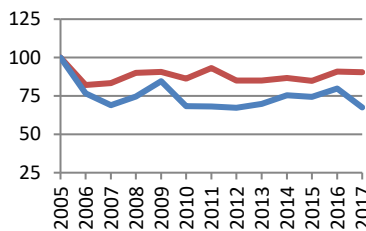


VOLYMUUTVECKLINGEN:

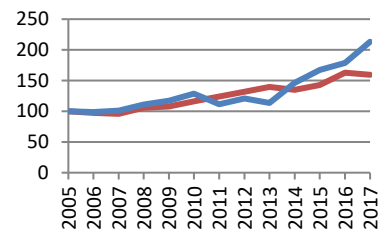
Spannmål (Index)



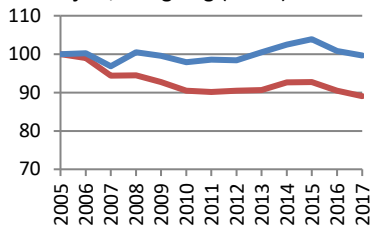
Potatis (Index)



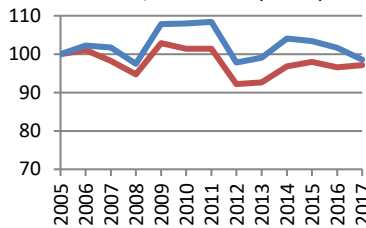
Ägg (Index)



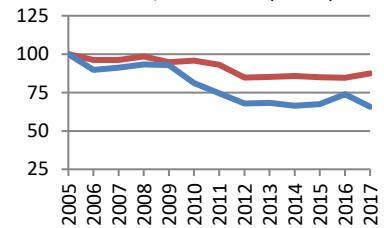
Mjolk, invägning (Index)



Nötkött, total slakt (Index)

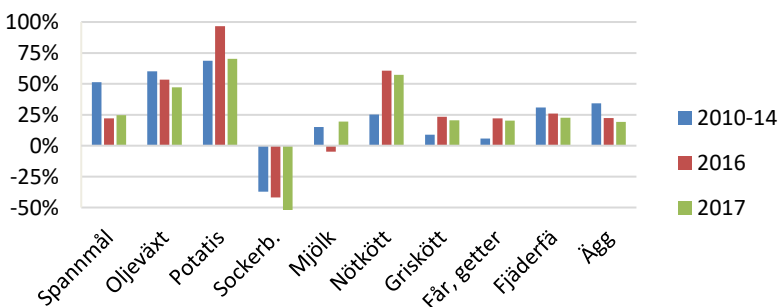


Griskött, total slakt (Index)



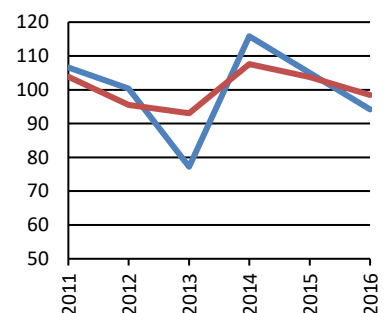
PRISUTVECKLINGEN:

Real prisnivå 2010-2014, 2016 och 2017 jämfört med 2005, riksgenomsnitt vid gård



NYFÖRETAGANDE I GRÖNA NÄRINGAR:

Index, 2011-2014 = 100



Volym (1 000 ton)

Hallands län

	2005	2010	2011	2012	2013	2014	2015	2016	2017
Spannmål	239	224	206	224	242	262	271	225	258
Oljeväxt	4,5	8,8	4,2	7,5	8,3	9,5	9,3	9,3	14,8
Sockerbetor	37	40	51	48	56	60	22	41	43
Potatis	98	67	67	66	68	74	73	78	66
Proteingröda	3,3	2,0	2,7	2,1	3,0	3,2	5,7	8,4	10,0
Mjök	217	213	214	214	218	223	226	219	217
Nötkött	7,9	8,5	8,5	7,7	7,8	8,2	8,2	8,0	7,8
Griskött	38	31	28	26	26	25	25	28	25
Får, getter	0,2	0,2	0,2	0,2	0,2	0,2	0,2	0,2	0,2
Fjäderfä	7,4	2,9	2,1	5,3	6,6	4,1	6,3	6,5	5,5
Ägg	7	10	8	9	9	11	13	13	16

Värde (milj kr)

Hallands län

	2005	2010	2011	2012	2013	2014	2015	2016	2017
Spannmål	206	293	335	376	348	343	347	272	325
Trädgård	292	337	351	339	395	381	394	437	388
Öv. veg.	31	46	38	49	53	54	46	57	76
Mjök	587	708	738	707	783	805	680	635	803
Nötkött	186	249	270	262	273	280	326	342	331
Griskött	466	425	377	377	421	408	418	479	424
Får, getter	5	7	7	9	9	9	11	11	12
Fjäderfä	48	25	20	51	66	39	58	60	50
Ägg	67	127	115	125	116	137	161	166	197
Eko. mervärde	18	31	36	29	30	34	45	56	55
TOTALT	1 906	2 249	2 288	2 324	2 494	2 489	2 487	2 515	2 662

Realt värde (milj kr med 2017 års penningvärde) Hallands län

	2005	2010	2011	2012	2013	2014	2015	2016	2017
Spannmål	236	311	347	385	357	352	356	277	325
Trädgård	335	358	363	348	405	391	405	444	388
Öv. veg.	35	49	40	51	54	56	47	58	76
Mjök	675	751	763	725	803	827	699	646	803
Nötkött	213	265	279	268	280	288	335	348	331
Griskött	535	451	390	387	432	419	430	488	424
Får, getter	6	8	8	9	9	9	11	11	12
Fjäderfä	55	26	21	52	67	40	60	61	50
Ägg	77	135	119	128	119	141	166	169	197
Eko. mervärde	21	33	37	29	31	35	47	57	55
TOTALT	2 190	2 387	2 366	2 382	2 558	2 558	2 556	2 561	2 662

Antal nystartade företag inom jordbruk, skogsbruk och fiske

	2011	2012	2013	2014	2015	2016
Hallands län	69	65	50	75	68	61
Riket	1778	1635	1593	1842	1776	1686