

Regional utveckling – Jönköpings län

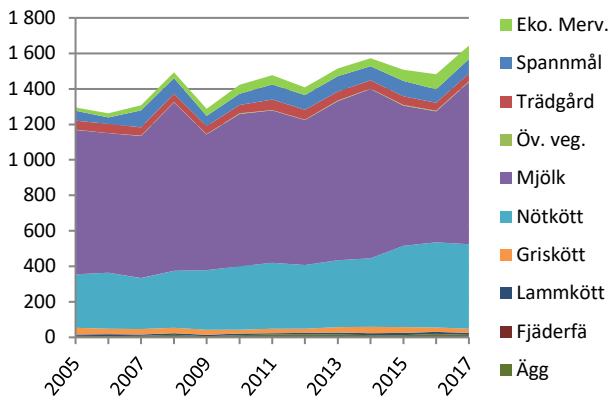
Högre mjölkpris gav kraftig real tillväxt 2017

Det reala produktionsvärdet steg med 160 miljoner eller 11 procent under 2017, främst tack vare ett högre mjölkpris. Priset för mjölk var mycket lågt under 2015 och första delen av 2016 men under 2017 har priset varit betydligt högre. Prisökningen gav en real tillväxt på 24 procent för mjölken trots att invägningen har minskat något. Spannmål, oljeväxter och lamm har också ökat i värde under 2017 men det främst genom större volym. Gris, ägg och potatis har tappat i värde. Sammantaget hamnade det reala produktionsvärdet 11 procent över basåren 2010-2014. Jönköpings län har därmed haft högre real tillväxt än riksgenomsnittet räknat från basåren 2010-2014.

Kvaliteten på regionala data kan vara bristfällig. Detta gäller främst produktionsgrenar med få aktiva företag till exempel trädgård, fjäderfä och ägg. Samtliga värden beräknas med ett genomsnittligt pris för riket.

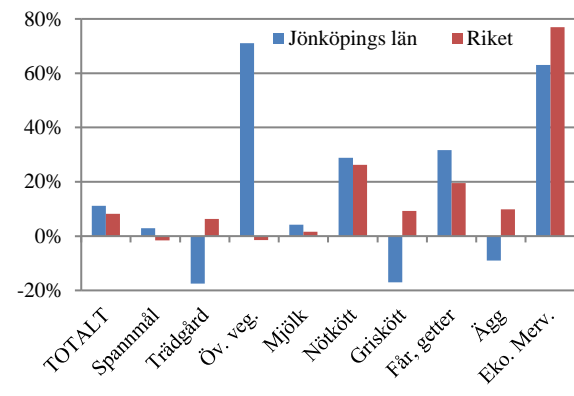
PRODUKTIONSVÄRDETS UTVECKLING:

Jönköpings län (Miljoner kr i 2017 års penningvärde)



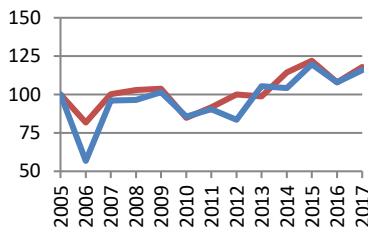
FÖRÄNDRING AV PRODUKTIONSVÄRDET:

2017 jämfört med 2010-2014 (realt värde)

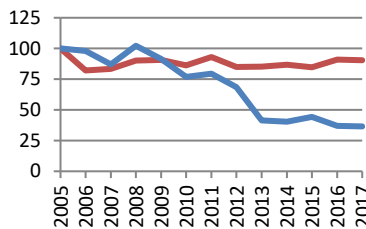


VOLYMutVECKLINGEN:

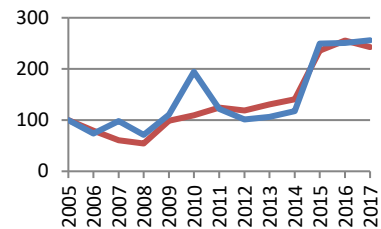
Spannmål (Index)



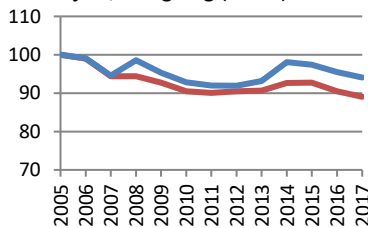
Potatis (Index)



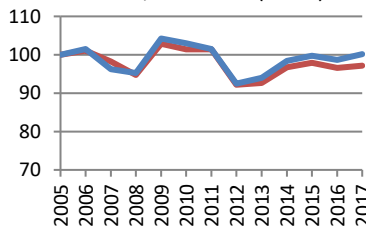
Proteingrödor (Index)



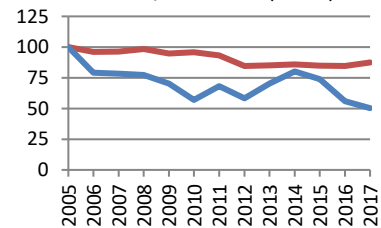
Mjök, invägning (Index)



Nötkött, total slakt (Index)

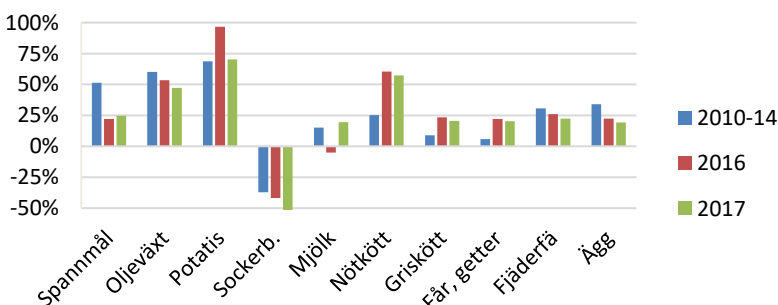


Griskött, total slakt (Index)



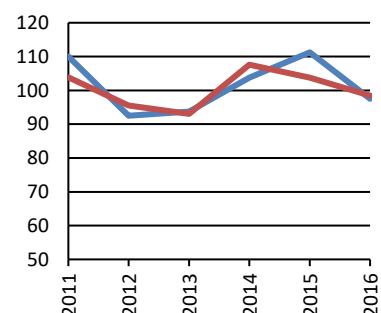
PRISutVECKLINGEN:

Real prisnivå 2010-2014, 2016 och 2017 jämfört med 2005, riksgenomsnitt vid gård



NYFÖRETAGANDE I GRÖNA NÄRINGAR:

Index, 2011-2014 = 100



Volym (1 000 ton)

Jönköpings län

	2005	2010	2011	2012	2013	2014	2015	2016	2017
Spannmål	58	50	53	49	61	61	70	63	68
Oljeväxt	0,5	0,5	0,4	0,5	0,5	0,7	1,0	0,7	1,0
Sockerbeton	-	-	-	-	-	-	-	-	-
Potatis	7,1	5,4	5,7	4,9	2,9	2,9	3,1	2,6	2,6
Proteingröda	0,2	0,5	0,3	0,2	0,3	0,3	0,6	0,6	0,6
Mjök	262	243	241	241	244	257	255	250	247
Nötkött	11,2	11,5	11,4	10,3	10,5	11,0	11,2	11,0	11,2
Griskött	2,6	1,5	1,8	1,5	1,8	2,1	1,9	1,5	1,3
Får, getter	0,2	0,2	0,2	0,2	0,2	0,2	0,2	0,2	0,3
Fjäderfä	0	0	0	0	0	0	0	0	0
Ägg	0,8	0,9	1,1	1,1	1,2	1,0	1,0	1,4	1,1

Värde (milj kr)

Jönköpings län

	2005	2010	2011	2012	2013	2014	2015	2016	2017
Spannmål	49	60	82	80	85	77	85	74	82
Trädgård	44	45	57	54	49	46	47	44	43
Öv. veg.	1	3	2	3	2	2	4	3	4
Mjök	708	808	831	796	875	929	769	725	914
Nötkött	263	337	358	351	368	375	446	471	477
Griskött	32	21	24	22	30	34	32	25	22
Får, getter	7	7	8	9	10	11	11	11	12
Fjäderfä	0	0	0	0	0	0	0	2	0
Ägg	8	12	15	16	16	13	13	18	14
Eko. mervärde	15	47	51	42	41	44	61	83	76
TOTALT	1 128	1 340	1 428	1 373	1 476	1 531	1 467	1 456	1 644

Realt värde (milj kr med 2017 års penningvärde) Jönköpings län

	2005	2010	2011	2012	2013	2014	2015	2016	2017
Spannmål	56	64	85	82	87	79	87	75	82
Trädgård	50	47	59	56	51	47	48	45	43
Öv. veg.	1	3	2	3	2	3	4	3	4
Mjök	814	858	859	816	897	954	790	738	914
Nötkött	303	358	371	360	377	386	458	479	477
Griskött	37	22	25	23	31	35	32	26	22
Får, getter	8	8	9	9	10	11	11	11	12
Fjäderfä	0	0	0	0	0	0	0	2	0
Ägg	9	13	16	16	17	13	13	18	14
Eko. mervärde	18	49	53	44	42	46	63	85	76
TOTALT	1 295	1 422	1 477	1 408	1 514	1 573	1 508	1 482	1 644

Antal nystartade företag inom jordbruk, skogsbruk och fiske

	2011	2012	2013	2014	2015	2016
Jönköpings län	88	74	75	83	89	78
Riket	1778	1635	1593	1842	1776	1686