

Regional utveckling – Kalmar län

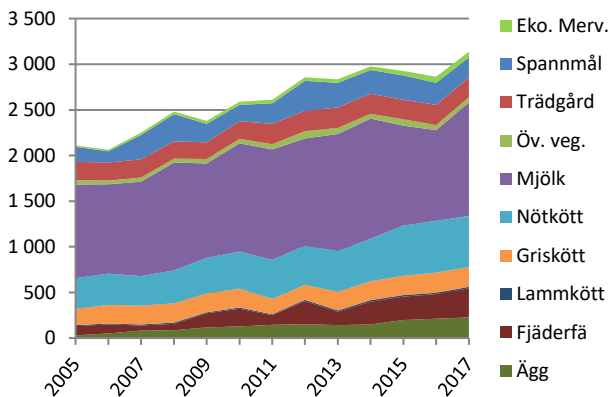
Kraftig real tillväxt 2017

Det reala produktionsvärdet steg med 275 miljoner eller 10 procent under 2017. Det hamnade då 13 procent över basåren 2010-2014. Kalmar län har därmed haft klart högre real tillväxt än riksgenomsnittet räknat från basåren. Den högre tillväxten är fördelad över många branscher. Under 2017 var det mjölk, kyckling och ägg som hade högst tillväxt. Mjölkens ökade i värde genom högre pris. Övriga ökade främst genom större volym. Spannmål, nöt och gris tappade något i värde 2017. Nöt och gris genom lägre pris. Spannmål genom lägre volym.

Kvaliteten på regionala data kan vara bristfällig. Detta gäller främst produktionsgrenar med få aktiva företag till exempel trädgård, fjäderfä och ägg. Samtliga värden beräknas med ett genomsnittligt pris för riket.

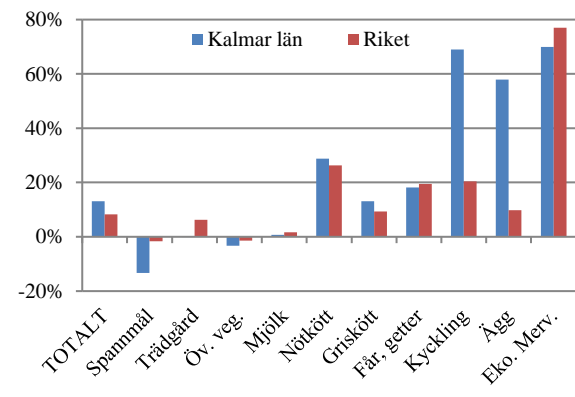
PRODUKTIONSVÄRDETS UTVECKLING:

Kalmar län (Miljoner kr i 2017 års penningvärde)



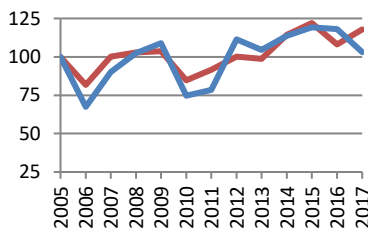
FÖRÄNDRING AV PRODUKTIONSVÄRDETS:

2017 jämfört med 2010-2014 (realt värde)

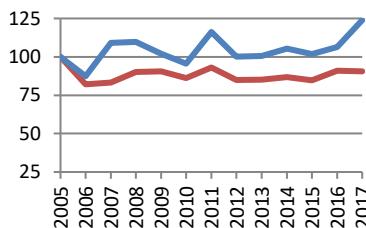


VOLYMUUTVECKLINGEN:

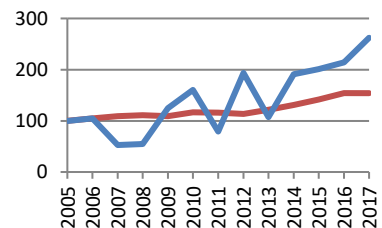
Spannmål (Index)



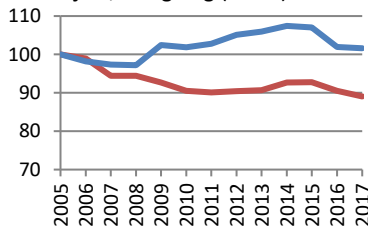
Potatis (Index)



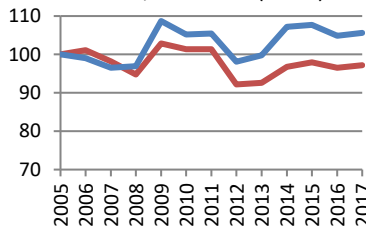
Kyckling (Index)



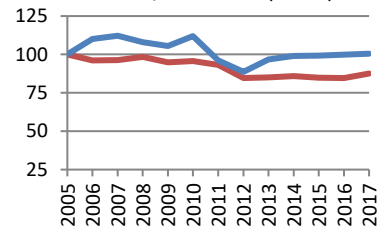
Mjolk, invägning (Index)



Nötkött, total slakt (Index)

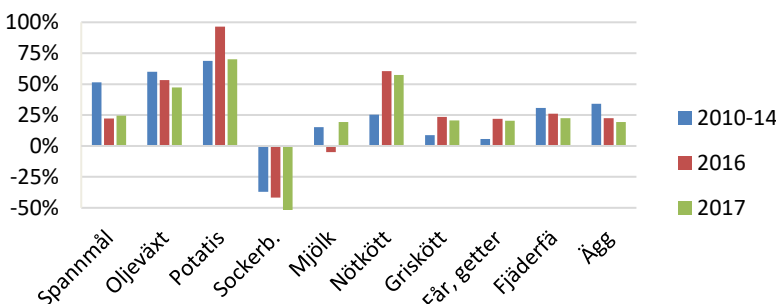


Griskött, total slakt (Index)



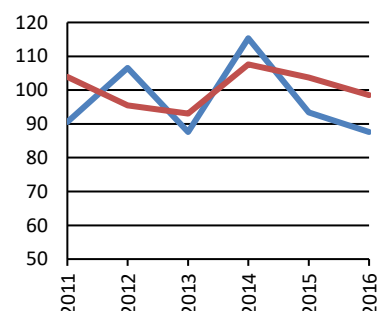
PRISUTVECKLINGEN:

Real prisnivå 2010-2014, 2016 och 2017 jämfört med 2005, riksgenomsnitt vid gård



NYFÖRETAGANDE I GRÖNA NÄRINGAR:

Index, 2011-2014 = 100



Volym (1 000 ton)

Kalmar län

	2005	2010	2011	2012	2013	2014	2015	2016	2017
Spannmål	166	124	130	185	173	189	198	196	171
Oljeväxt	4,9	11,6	11,1	17,2	16,2	15,1	18,5	14,2	15,4
Sockerbetor	67	12	13	13	14	5	4	6	4
Potatis	42	40	48	42	42	44	42	44	51
Proteingröda	2,5	2,4	3,0	2,8	3,1	3,5	4,6	4,8	4,1
Mjök	330	336	339	347	350	355	353	337	335
Nötkött	12,4	13,1	13,1	12,2	12,4	13,3	13,4	13,1	13,1
Griskött	12,5	14,0	12,0	11,1	12,1	12,4	12,4	12,5	12,6
Får, getter	0,3	0,4	0,4	0,3	0,3	0,4	0,4	0,3	0,4
Fjäderfä	13	21	11	26	14	26	27	29	35
Ägg	2,9	9,1	10,1	10,6	10,1	11,5	15,0	16,8	18,2

Värde (milj kr)

Kalmar län

	2005	2010	2011	2012	2013	2014	2015	2016	2017
Spannmål	145	168	218	322	264	253	258	240	219
Trädgård	171	180	217	217	221	215	208	216	217
Öv. veg.	45	46	53	79	63	50	67	57	58
Mjök	892	1 117	1 169	1 147	1 253	1 281	1 065	975	1 243
Nötkött	293	383	414	414	435	455	535	557	560
Griskött	155	195	161	164	198	202	204	215	215
Får, getter	10	12	13	13	14	16	17	16	17
Fjäderfä	87	184	101	247	143	242	248	264	320
Ägg	26	119	140	147	138	144	193	209	225
Eko. mervärde	11	35	37	35	35	37	49	64	63
TOTALT	1 835	2 441	2 523	2 785	2 762	2 896	2 846	2 812	3 137

Realt värde (milj kr med 2017 års penningvärde) Kalmar län

	2005	2010	2011	2012	2013	2014	2015	2016	2017
Spannmål	166	178	225	330	271	260	266	244	219
Trädgård	197	192	224	223	226	221	214	219	217
Öv. veg.	52	49	55	81	64	52	69	58	58
Mjök	1 024	1 186	1 209	1 175	1 285	1 317	1 094	993	1 243
Nötkött	337	407	428	425	446	467	550	567	560
Griskött	178	207	167	168	203	208	210	219	215
Får, getter	12	13	13	13	14	16	18	16	17
Fjäderfä	100	195	104	253	147	249	255	269	320
Ägg	30	127	145	151	141	148	199	213	225
Eko. mervärde	13	38	39	36	35	38	50	65	63
TOTALT	2 108	2 591	2 610	2 855	2 833	2 976	2 926	2 862	3 137

Antal nystartade företag inom jordbruk, skogsbruk och fiske

	2011	2012	2013	2014	2015	2016
Kalmar län	62	73	60	79	64	60
Riket	1778	1635	1593	1842	1776	1686