

Regional utveckling – Örebro län

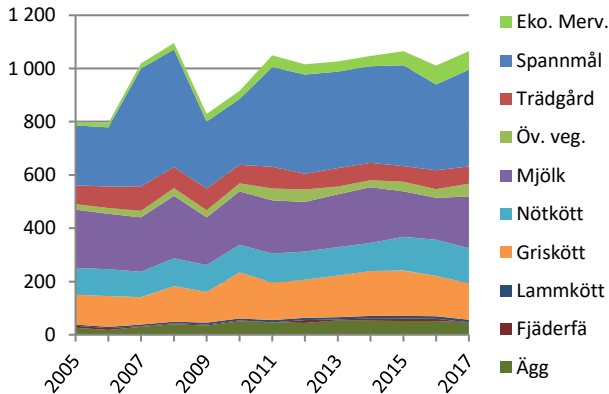
Högre mjölkpris och ökad skörd av spannmål och oljeväxter gav real tillväxt 2017

Det reala produktionsvärdet steg med 50 miljoner eller 5 procent under 2017. Det hamnade då 5 procent över basåren 2010-2014. Örebro län har därmed haft en något lägre real tillväxt än riksgenomsnittet räknat från basåren 2010-2014. Under 2017 är det mjölk, spannmål och oljeväxter som har haft högst tillväxt. Mjölken har ökat i värde tack vare ett högre pris trots minskad volym. Spannmål har både högre pris och högre skörd. Gris och ägg har tappat i värde genom minskad volym och lägre pris.

Kvaliteten på regionala data kan vara bristfällig. Detta gäller främst produktionsgrenar med få aktiva företag till exempel trädgård, fjäderfä och ägg. Samtliga värden beräknas med ett genomsnittligt pris för riket.

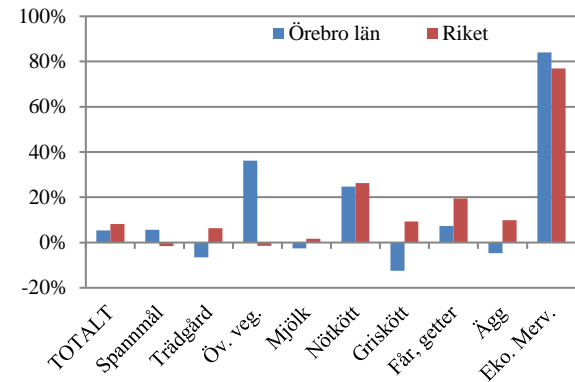
PRODUKTIONSVÄRDETS UTVECKLING:

Örebro län (Miljoner kr i 2017 års penningvärde)



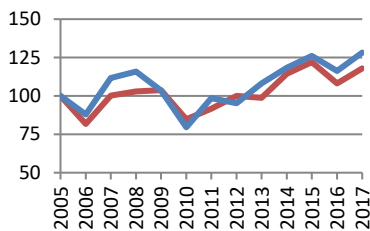
FÖRÄNDRING AV PRODUKTIONSVÄRDET:

2017 jämfört med 2010-2014 (realt värde)



VOLYMutVECKLINGEN:

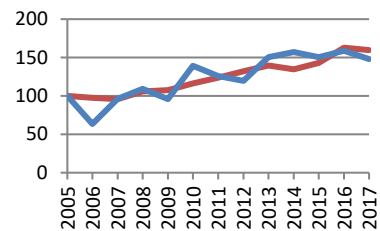
Spannmål (Index)



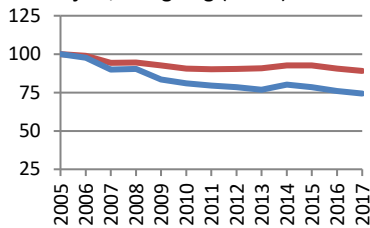
Potatis (Index)



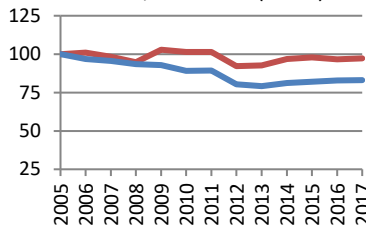
Ägg (Index)



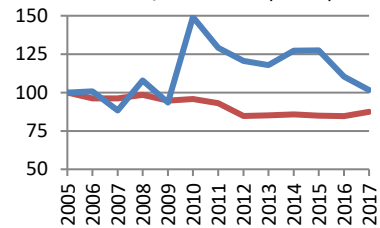
Mjolk, invägning (Index)



Nötkött, total slakt (Index)

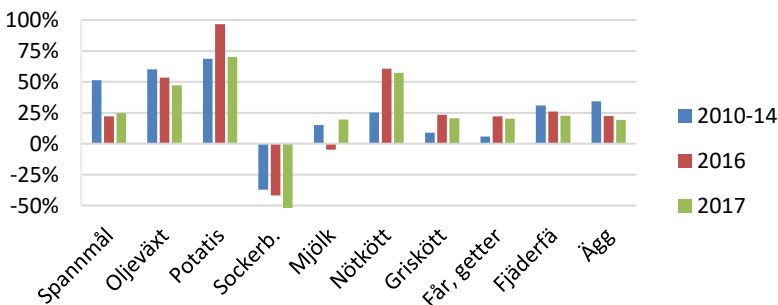


Griskött, total slakt (Index)



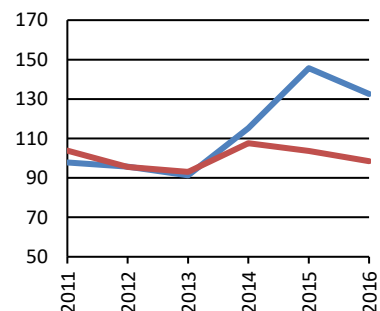
PRISutVECKLINGEN:

Real prisnivå 2010-2014, 2016 och 2017 jämfört med 2005, riksgenomsnitt vid gård



NYFÖRETAGANDE I GRÖNA NÄRINGAR:

Index, 2011-2014 = 100



Volym (1 000 ton)**Örebro län**

	2005	2010	2011	2012	2013	2014	2015	2016	2017
Spannmål	226	180	223	216	244	268	285	263	290
Oljeväxt	8,0	6,3	8,7	8,9	6,6	5,8	6,9	5,9	11,1
Sockerbetor	-	-	-	-	-	-	-	-	-
Potatis	22	13	18	12	13	15	13	16	16
Proteingröda	2,6	4,3	4,3	4,4	4,1	5,2	7,9	8,2	7,2
Mjök	70	57	56	55	54	56	55	53	52
Nötkött	3,8	3,3	3,4	3,0	3,0	3,0	3,1	3,1	3,1
Griskött	7,9	11,8	10,2	9,5	9,3	10,0	10,0	8,7	8,0
Får, getter	0,1	0,2	0,2	0,2	0,2	0,2	0,2	0,2	0,2
Fjäderfä	0,9	0,3	0,0	1,1	0,4	1,0	1,0	0,9	0,0
Ägg	2,6	3,6	3,3	3,1	3,9	4,1	3,9	4,1	3,8

Värde (milj kr)**Örebro län**

	2005	2010	2011	2012	2013	2014	2015	2016	2017
Spannmål	196	233	362	363	353	353	368	316	363
Trädgård	62	65	80	58	68	63	58	69	64
Öv. veg.	18	28	42	46	29	26	35	33	48
Mjök	190	189	193	182	193	203	166	155	194
Nötkött	88	98	106	102	104	104	123	133	133
Griskött	98	163	137	140	152	164	165	150	137
Får, getter	4	7	8	8	8	8	10	9	9
Fjäderfä	6	3	0	11	4	9	10	8	0
Ägg	23	47	45	43	53	51	50	51	47
Eko. mervärde	10	29	43	38	37	37	52	70	70
TOTALT	694	863	1 014	991	1 001	1 019	1 037	993	1 065

Realt värde (milj kr med 2017 års penningvärde) Örebro län

	2005	2010	2011	2012	2013	2014	2015	2016	2017
Spannmål	225	247	374	372	362	363	378	322	363
Trädgård	71	69	82	59	69	65	60	71	64
Öv. veg.	21	30	44	47	30	27	36	33	48
Mjök	218	201	199	187	198	209	171	158	194
Nötkött	102	104	109	105	107	107	127	135	133
Griskött	112	173	141	144	156	168	170	152	137
Får, getter	4	7	9	8	8	9	10	9	9
Fjäderfä	7	3	0	11	4	9	10	8	0
Ägg	27	50	46	44	54	52	51	52	47
Eko. mervärde	11	31	44	39	38	38	54	72	70
TOTALT	798	916	1 049	1 016	1 027	1 047	1 066	1 011	1 065

Antal nystartade företag inom jordbruk, skogsbruk och fiske

	2011	2012	2013	2014	2015	2016
Örebro län	45	44	42	53	67	61
Riket	1778	1635	1593	1842	1776	1686