

Regional utveckling – Östergötlands län

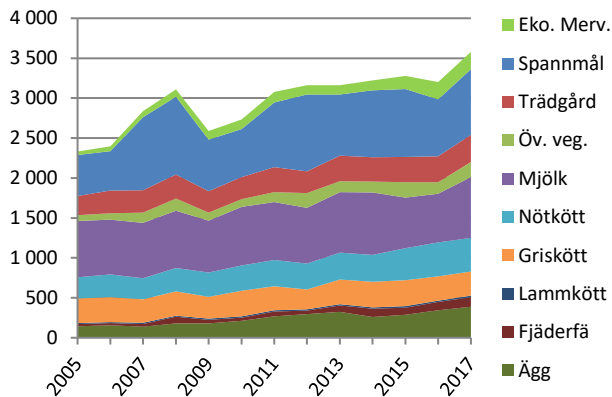
Kraftig real tillväxt 2017

Det reala produktionsvärdet steg med 380 miljoner eller 12 procent under 2017. Det hamnade då 17 procent över basåren 2010-2014. Östergötlands län har därmed haft klart högre real tillväxt än riksgenomsnittet räknat från basåren 2010-2014. Under 2017 är det spannmål, oljeväxter, mjölk, kyckling och ägg som har haft högst tillväxt. Mjölken har ökat i värde genom högre pris. Övriga har främst ökat genom större volym. Nöt och gris har tappat något i värde genom lägre pris.

Kvaliteten på regionala data kan vara bristfällig. Detta gäller främst produktionsgrenar med få aktiva företag till exempel trädgård, fjäderfä och ägg. Samtliga värden beräknas med ett genomsnittligt pris för riket.

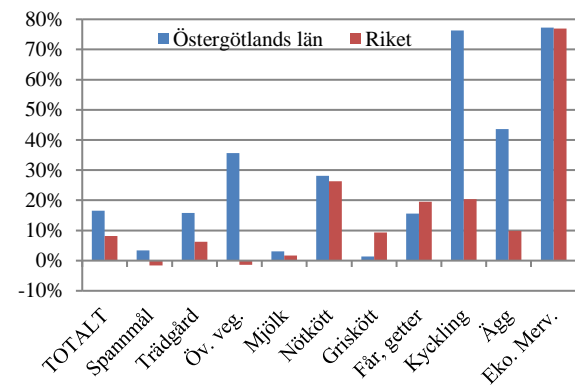
PRODUKTIONSVÄRDETS UTVECKLING:

Östergötlands län (Miljoner kr i 2017 års penningvärde)



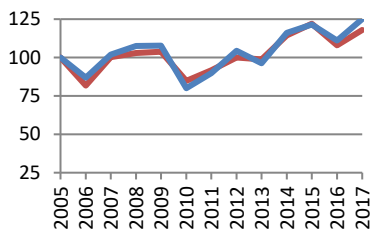
FÖRÄNDRING AV PRODUKTIONSVÄRDET:

2017 jämfört med 2010-2014 (realt värde)

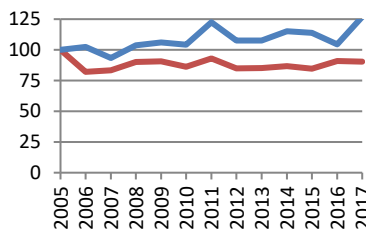


VOLYMTVECKLINGEN:

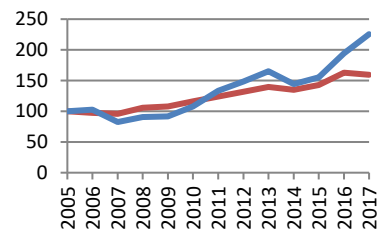
Spannmål (Index)



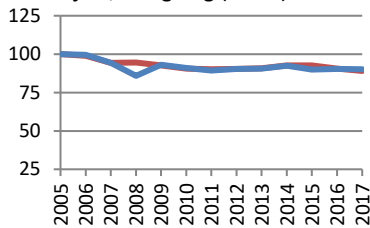
Potatis (Index)



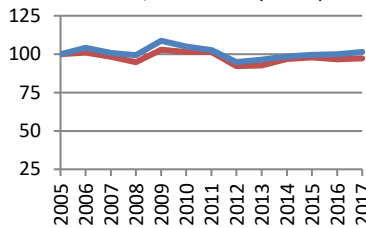
Ägg (Index)



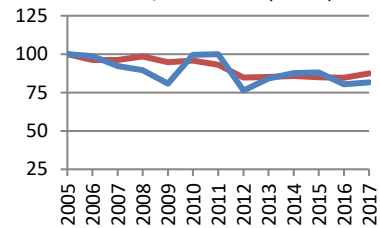
Mjök, invägning (Index)



Nötkött, total slakt (Index)

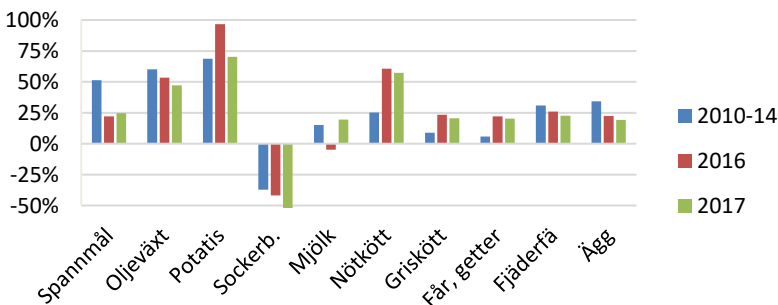


Griskött, total slakt (Index)



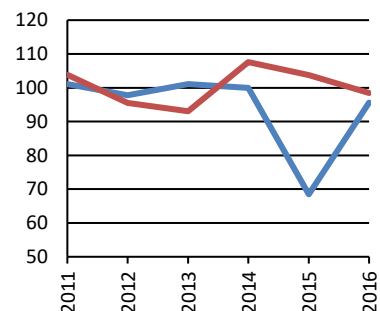
PRISUTVECKLINGEN:

Real prisnivå 2010-2014, 2016 och 2017 jämfört med 2005, riksgenomsnitt vid gård



NYFÖRETAGANDE I GRÖNA NÄRINGAR:

Index, 2011-2014 = 100



Volym (1 000 ton)

Östergötlands län

	2005	2010	2011	2012	2013	2014	2015	2016	2017
Spannmål	506	405	454	528	486	587	614	562	632
Oljeväxt	24	19	21	35	29	34	42	26	40
Sockerbetor	-	-	-	-	-	-	-	-	-
Potatis	56	58	68	60	60	64	64	58	71
Proteingröda	14	16	20	18	21	21	31	33	32
Mjök	228	207	203	206	206	211	205	206	205
Nötkött	9,8	10,3	10,0	9,3	9,4	9,6	9,7	9,8	9,9
Griskött	21,7	21,6	21,7	16,6	18,3	19,0	19,1	17,5	17,7
Får, getter	0,3	0,4	0,4	0,4	0,4	0,4	0,4	0,4	0,4
Fjäderfä	4	5	6	5	8	11	10	11	13
Ägg	14,0	15,0	18,6	20,7	23,1	20,2	21,7	27,2	31,5

Värde (milj kr)

Östergötlands län

	2005	2010	2011	2012	2013	2014	2015	2016	2017
Spannmål	447	564	781	938	746	814	826	700	820
Trädgård	209	260	303	265	311	295	309	320	343
Öv. veg.	61	92	122	182	133	133	185	140	186
Mjök	616	689	701	680	739	761	617	596	761
Nötkött	230	301	317	315	330	329	389	417	422
Griskött	268	300	291	244	299	310	315	301	303
Får, getter	10	15	16	15	17	17	19	17	19
Fjäderfä	24	40	60	45	79	102	88	102	119
Ägg	126	198	258	287	315	253	279	337	389
Eko. mervärde	39	115	127	112	116	122	160	214	217
TOTALT	2 030	2 575	2 974	3 083	3 084	3 135	3 188	3 145	3 579

Realt värde (milj kr med 2017 års penningvärde) Östergötlands län

	2005	2010	2011	2012	2013	2014	2015	2016	2017
Spannmål	513	599	807	962	765	836	849	712	820
Trädgård	240	276	313	271	319	303	318	326	343
Öv. veg.	71	98	126	186	137	137	190	143	186
Mjök	707	732	725	697	758	782	635	607	761
Nötkött	265	319	328	323	338	338	400	425	422
Griskött	308	318	301	250	307	319	323	306	303
Får, getter	12	16	16	15	17	18	20	18	19
Fjäderfä	27	43	62	47	81	105	90	104	119
Ägg	144	210	266	294	323	260	287	343	389
Eko. mervärde	45	122	131	115	119	125	164	218	217
TOTALT	2 332	2 733	3 076	3 160	3 163	3 221	3 278	3 201	3 579

Antal nystartade företag inom jordbruk, skogsbruk och fiske

	2011	2012	2013	2014	2015	2016
Östergötlands län	93	90	93	92	63	88
Riket	1778	1635	1593	1842	1776	1686