

# Regional utveckling – Södermanlands län

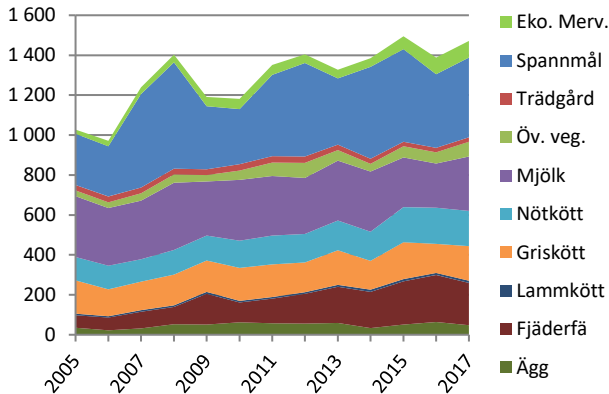
## Kraftig real tillväxt 2017

Det reala produktionsvärdet steg med 84 miljoner eller 6 procent under 2017. Det hamnade då 11 procent över basåren 2010-2014. Södermanlands län har därmed haft en högre real tillväxt än riksgenomsnittet räknat från basåren 2010-2014. Under 2017 är det oljväxter, gris, mjölk och spannmål som har haft högst tillväxt. Ägg, kyckling, proteingrödor och potatis har tappat i värde. Mjölkens har tack vare ett högre pris ökat i värde trots minskad volym.

Kvaliteten på regionala data kan vara bristfällig. Detta gäller främst produktionsgrenar med få aktiva företag till exempel trädgård, fjäderfä och ägg. Samtliga värden beräknas med ett genomsnittligt pris för riket.

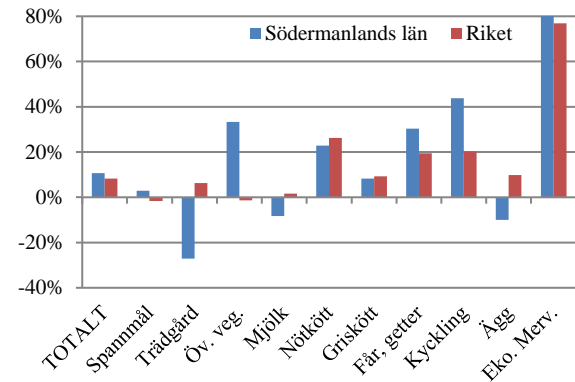
### PRODUKTIONSVÄRDETS UTVECKLING:

Södermanlands län (Miljoner kr i 2017 års penningvärde)



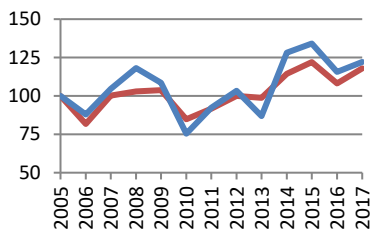
### FÖRÄNDRING AV PRODUKTIONSVÄRDET:

2017 jämfört med 2010-2014 (realt värde)



### VOLYMutvecklingen:

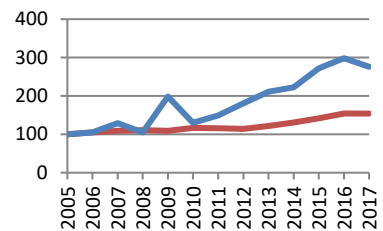
#### Spannmål (Index)



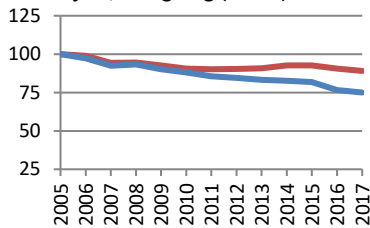
#### Potatis (Index)



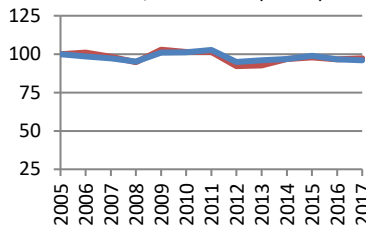
#### Kyckling (Index)



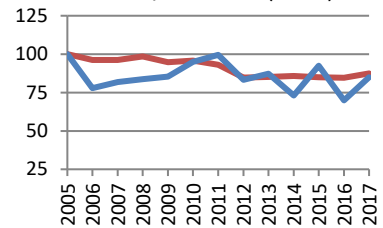
#### Mjolk, invägning (Index)



#### Nötkött, total slakt (Index)

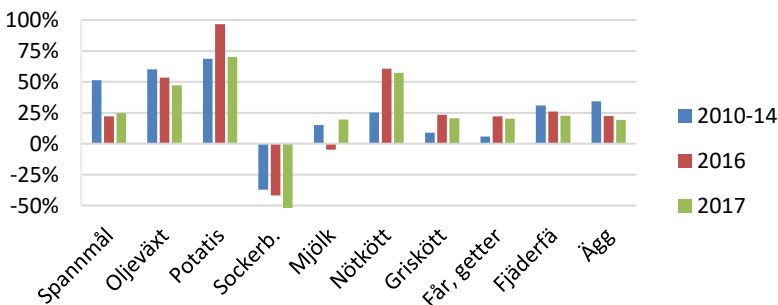


#### Griskött, total slakt (Index)



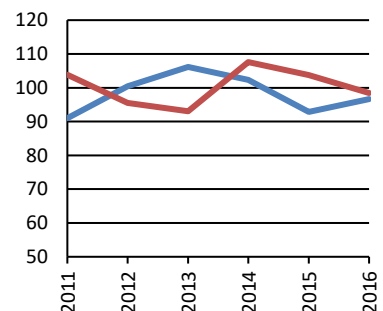
### PRISutvecklingen:

Real prisnivå 2010-2014, 2016 och 2017 jämfört med 2005, riksgenomsnitt vid gård



### NYFÖRETAGANDE I GRÖNA NÄRINGAR:

Index, 2011-2014 = 100



**Volym (1 000 ton)**

## Södermanlands län

	2005	2010	2011	2012	2013	2014	2015	2016	2017
Spannmål	254	192	235	263	221	326	341	294	310
Oljeväxt	10,1	10,1	13,9	15,3	12,6	8,9	11,9	11,9	18,3
Sockerbeton	-	-	-	-	-	-	-	-	-
Potatis	2,9	2,4	2,4	2,5	1,6	1,7	1,7	1,7	1,8
Proteingröda	5,5	6,2	5,3	5,4	5,6	6,4	9,9	10,1	8,7
Mjök	98	86	84	83	82	81	80	75	74
Nötkött	4,3	4,4	4,4	4,1	4,1	4,2	4,3	4,2	4,1
Griskött	11,8	11,2	11,8	9,8	10,3	8,6	10,9	8,3	10,1
Får, getter	0,2	0,2	0,2	0,2	0,2	0,2	0,2	0,2	0,2
Fjäderfä	8	11	13	15	18	19	23	25	23
Ägg	3,4	4,5	4,1	3,9	4,3	2,5	3,8	5,0	3,9

**Värde (milj kr)**

## Södermanlands län

	2005	2010	2011	2012	2013	2014	2015	2016	2017
Spannmål	223	261	393	457	324	447	452	361	400
Trädgård	23	29	31	31	27	26	22	22	22
Öv. veg.	25	44	65	74	51	37	54	56	74
Mjök	265	287	289	274	293	293	242	218	273
Nötkött	102	128	140	139	145	142	170	178	176
Griskött	146	156	158	145	169	141	180	142	172
Får, getter	6	8	7	9	9	10	11	11	11
Fjäderfä	54	94	119	145	177	177	211	231	211
Ägg	31	59	56	55	58	32	49	63	48
Eko. mervärde	18	48	48	41	41	43	62	82	83
TOTALT	894	1 113	1 306	1 369	1 294	1 348	1 454	1 363	1 471

**Realt värde (milj kr med 2017 års penningvärde)** Södermanlands län

	2005	2010	2011	2012	2013	2014	2015	2016	2017
Spannmål	256	277	406	468	332	459	464	368	400
Trädgård	26	31	32	32	28	27	23	23	22
Öv. veg.	29	47	67	76	52	38	56	57	74
Mjök	305	305	299	281	300	301	249	222	273
Nötkött	117	136	144	142	148	146	175	181	176
Griskött	168	165	163	149	173	145	185	145	172
Får, getter	7	8	7	9	9	10	12	11	11
Fjäderfä	63	99	124	148	181	182	217	235	211
Ägg	35	62	58	56	60	33	50	64	48
Eko. mervärde	21	51	50	42	43	44	64	83	83
TOTALT	1 027	1 181	1 351	1 404	1 327	1 385	1 495	1 388	1 471

**Antal nystartade företag inom jordbruk, skogsbruk och fiske**

	2011	2012	2013	2014	2015	2016
Södermanlands län	48	53	56	54	49	51
Riket	1778	1635	1593	1842	1776	1686