

Regional utveckling – Värmlands län

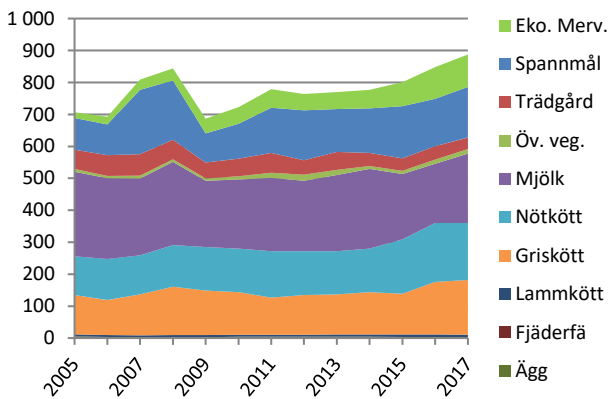
Kraftig real tillväxt 2017

Det reala produktionsvärdet steg med 40 miljoner eller 5 procent under 2017. Det hamnade då 16 procent över basåren 2010-2014. Värmlands län har därmed haft en klart högre real tillväxt än riksgenomsnittet räknat från basåren 2010-2014. Under 2017 är det mjölk, spannmål och gris som har haft högst tillväxt. Mjölkens värde har ökat tack vare ett högre pris trots minskad volym. Spannmål har både högre pris och högre skörd. Gris, oljväxter och proteingrödor har ökat i volym. Potatis, nötkött och ägg har tappat i värde.

Kvaliteten på regionala data kan vara bristfällig. Detta gäller främst produktionsgrenar med få aktiva företag till exempel trädgård, fjäderfä och ägg. Samtliga värden beräknas med ett genomsnittligt pris för riket.

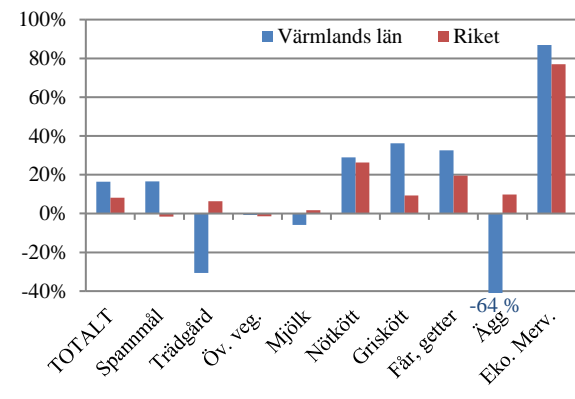
PRODUKTIONSVÄRDETS UTVECKLING:

Värmlands län (Miljoner kr i 2017 års penningvärde)



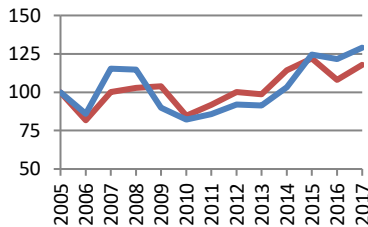
FÖRÄNDRING AV PRODUKTIONSVÄRDET:

2017 jämfört med 2010-2014 (realt värde)

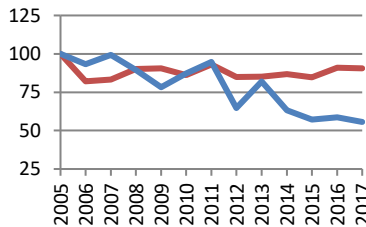


VOLYMUUTVECKLINGEN:

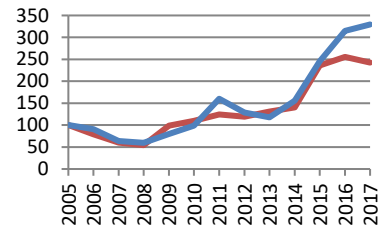
Spannmål (Index)



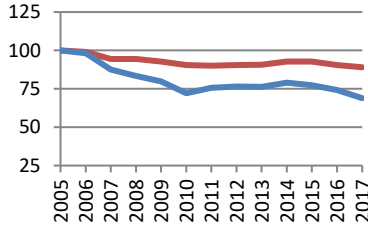
Potatis, (Index)



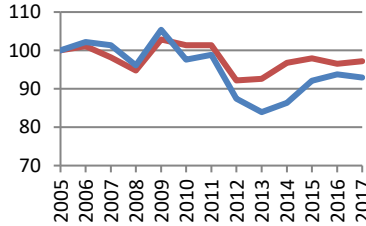
Proteingrödor, (Index)



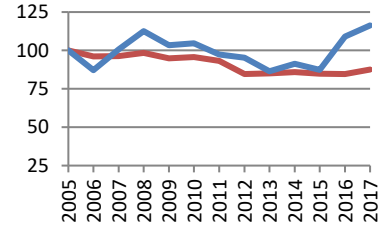
Mjök, invägning (Index)



Nötkött, total slakt (Index)

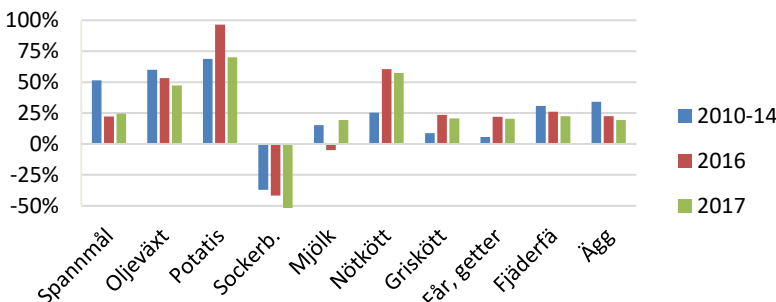


Griskött, total slakt (Index)



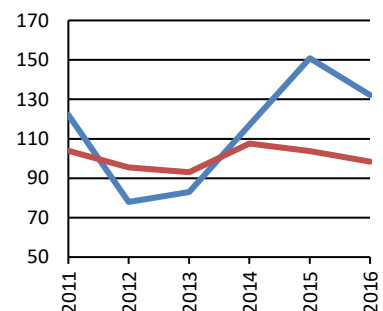
PRISUTVECKLINGEN:

Real prisnivå 2010-2014, 2016 och 2017 jämfört med 2005, riksgenomsnitt vid gård



NYFÖRETAGANDE I GRÖNA NÄRINGAR:

Index, 2011-2014 = 100



Volym (1 000 ton)

Värmlands län

	2005	2010	2011	2012	2013	2014	2015	2016	2017
Spannmål	102	84	87	94	93	105	127	124	131
Oljeväxt	3,1	1,8	2,6	3,4	3,6	1,4	0,8	1,0	1,2
Sockerbetor	-	-	-	-	-	-	-	-	-
Potatis	13,3	11,6	12,6	8,6	10,9	8,4	7,6	7,8	7,4
Proteingröda	1,8	1,8	2,9	2,3	2,1	2,8	4,4	5,6	5,9
Mjök	85	61	64	65	65	67	66	63	59
Nötkött	4,5	4,4	4,5	3,9	3,8	3,9	4,2	4,2	4,2
Griskött	8,6	9,0	8,4	8,2	7,5	7,9	7,5	9,4	10,0
Får, getter	0,2	0,2	0,1	0,2	0,2	0,2	0,2	0,2	0,2
Fjäderfä	0,0	0,0	0,0	0,0	0,0	0,0	0,0	0,0	0,0
Ägg	0,5	0,3	0,3	0,3	0,3	0,3	0,3	0,3	0,1

Värde (milj kr)

Värmlands län

	2005	2010	2011	2012	2013	2014	2015	2016	2017
Spannmål	86	103	137	152	131	135	159	146	159
Trädgård	52	52	59	44	54	40	38	41	36
Öv. veg.	8	9	16	19	16	9	10	12	14
Mjök	230	204	222	215	233	243	198	183	217
Nötkött	106	129	141	134	132	133	166	180	178
Griskött	107	125	113	121	122	128	124	162	172
Får, getter	6	6	5	6	7	7	7	7	8
Fjäderfä	0	0	0	0	0	0	0	0	0
Ägg	5	4	4	4	4	4	4	4	2
Eko. mervärde	16	49	56	50	52	56	73	97	102
TOTALT	615	681	753	745	751	756	779	833	887

Realt värde (milj kr med 2017 års penningvärde) Värmlands län

	2005	2010	2011	2012	2013	2014	2015	2016	2017
Spannmål	99	110	142	156	135	139	163	148	159
Trädgård	60	55	61	45	56	41	39	42	36
Öv. veg.	9	10	16	20	16	9	10	12	14
Mjök	264	216	230	220	239	249	204	186	217
Nötkött	122	137	145	137	136	136	171	184	178
Griskött	123	133	116	124	125	132	127	165	172
Får, getter	6	6	6	6	7	7	7	7	8
Fjäderfä	0	0	0	0	0	0	0	0	0
Ägg	5	4	4	4	4	4	4	4	2
Eko. mervärde	18	52	58	51	53	58	75	99	102
TOTALT	706	723	779	764	770	777	801	848	887

Antal nystartade företag inom jordbruk, skogsbruk och fiske

	2011	2012	2013	2014	2015	2016
Värmlands län	72	46	49	69	89	78
Riket	1778	1635	1593	1842	1776	1686