

# Regional utveckling – Gotlands län

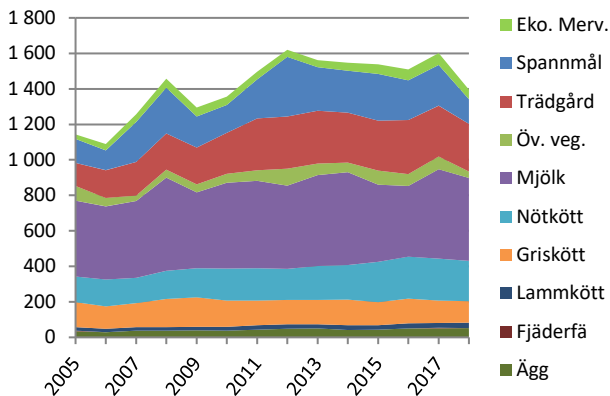
## Låg skörd och minskande produktion av mjölk sänkte produktionsvärdet

Det reala produktionsvärdet sjönk med 200 miljoner eller 13 procent under 2018. Det hamnade då 8 procent lägre än basåren 2010-2014. Minskningen av produktionsvärdet beror främst på torkan som medfört låg skörd. För många grödor blev skörden mindre än hälften mot året före. Värdeansigt dämpades nedgången något av högre pris på spannmål och många andra vegetabilieprodukter. Det har dock medfört pressad lönsamhet i animalieproduktionen. Produktionen av mjölk och gris har minskat under 2018 men slakten av nöt och lamm har ökat.

Kvaliteten på regionala data kan vara bristfällig. Detta gäller främst produktionsgrenar med få aktiva företag till exempel trädgård, fjäderfä och ägg. Samtliga värden beräknas med ett genomsnittligt pris för riket. Trädgård har uppdaterats med nya data för åren 2015, 2016 och 2017 baserat på den länsvisa trädgårdsundersökning som bara genomförs vart tredje år.

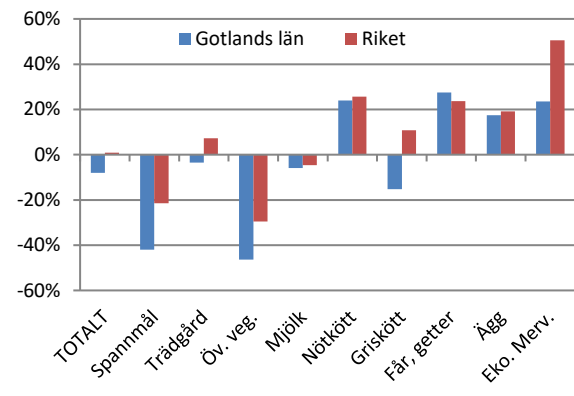
### PRODUKTIONSVÄRDETS UTVECKLING:

Gotlands län (Miljoner kr i 2018 års penningvärde)



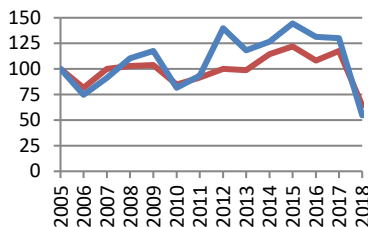
### FÖRÄNDRING AV PRODUKTIONSVÄRDETS:

2018 jämfört med 2010-2014 (realt värde)

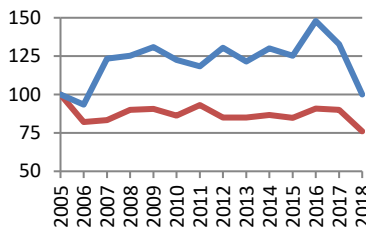


### VOLYMUUTVECKLINGEN:

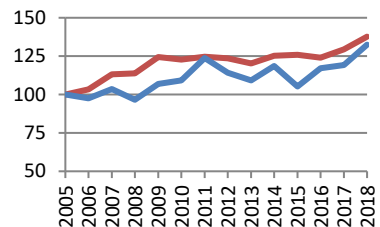
#### Spannmål, (Index)



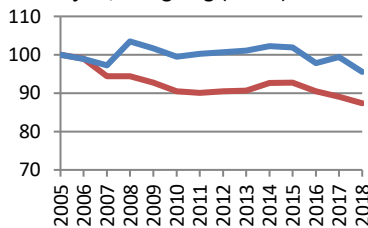
#### Potatis, (Index)



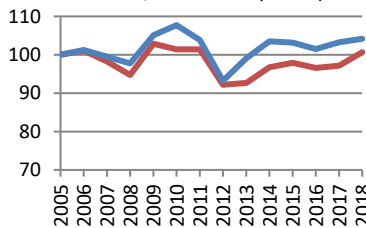
#### Lammkött, (Index)



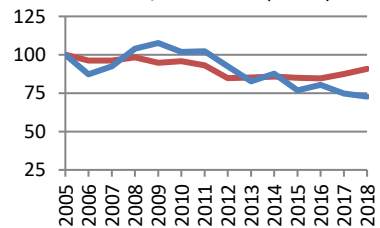
#### Mjolk, invägning (Index)



#### Nötkött, total slakt (Index)

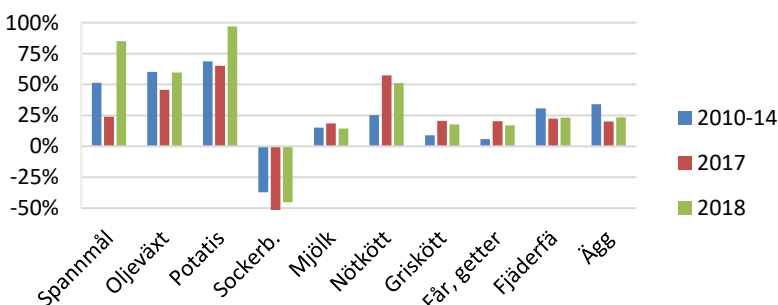


#### Griskött, total slakt (Index)



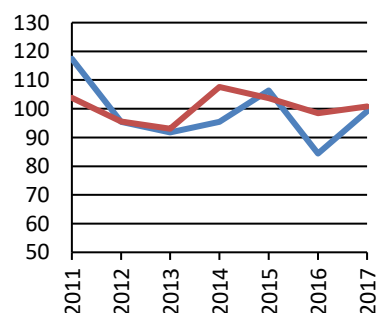
### PRISUTVECKLINGEN:

Real prisnivå 2010-2014, 2017 och 2018 jämfört med 2005, riksgenomsnitt vid gård



### NYFÖRETAGANDE I GRÖNA NÄRINGAR:

Index, 2011-2014 = 100



**Volym (1 000 ton)**

## Gotlands län

	2005	2010	2011	2012	2013	2014	2015	2016	2017	2018
Spannmål	133	108	124	185	157	168	191	174	172	72
Oljeväxt	5,2	11,8	12,3	21,0	16,6	15,0	19,0	14,3	16,5	7,1
Sockerbeton	115	1	1	1	1	2	1	1	-	-
Potatis	21	26	25	28	26	28	27	32	28	21
Proteingröda	3,2	3,9	4,1	3,3	5,2	4,5	9,3	10,7	10,2	4,7
Mjök	135	134	135	136	137	138	138	132	134	129
Nötkött	5,3	5,7	5,5	4,9	5,2	5,5	5,4	5,4	5,4	5,5
Griskött	9,7	9,9	9,9	9,0	8,0	8,5	7,5	7,8	7,2	7,0
Får, getter	0,5	0,6	0,6	0,6	0,6	0,6	0,5	0,6	0,6	0,7
Fjäderfä	0,5	0,0	0,0	0,0	0,0	0,0	0,0	0,0	0,3	0,0
Ägg	3,2	2,7	3,0	3,4	3,5	3,1	3,1	3,9	4,0	4,0

**Värde (milj kr)**

## Gotlands län

	2005	2010	2011	2012	2013	2014	2015	2016	2017	2018
Spannmål	115	145	208	321	233	224	250	214	225	138
Trädgård	112	215	277	281	285	270	269	294	280	270
Öv. veg.	70	46	56	92	63	51	76	65	71	35
Mjök	365	447	467	449	489	499	415	383	494	467
Nötkött	124	166	173	167	183	186	217	228	232	229
Griskött	120	137	133	132	131	139	123	134	124	120
Får, getter	17	19	23	23	23	26	26	27	28	31
Fjäderfä	3	0	0	0	0	0	0	0	3	0
Ägg	29	35	41	47	48	39	40	49	49	52
Eko. mervärde	21	44	42	38	39	43	52	61	65	54
TOTALT	976	1 254	1 420	1 550	1 494	1 476	1 467	1 455	1 570	1 395

**Realt värde (milj kr med 2018 års penningvärde)** Gotlands län

	2005	2010	2011	2012	2013	2014	2015	2016	2017	2018
Spannmål	135	157	219	336	244	235	262	222	230	138
Trädgård	131	232	292	294	298	282	282	305	285	270
Öv. veg.	82	50	60	96	66	53	80	67	72	35
Mjök	427	484	492	470	512	523	435	397	503	467
Nötkött	145	180	182	174	191	195	228	237	236	229
Griskött	140	149	140	138	137	145	128	139	126	120
Får, getter	20	21	24	24	24	27	27	28	28	31
Fjäderfä	4	0	0	0	0	0	0	0	3	0
Ägg	34	38	44	49	50	41	42	51	50	52
Eko. mervärde	25	47	44	40	41	45	54	63	66	54
TOTALT	1 143	1 357	1 498	1 620	1 563	1 547	1 538	1 510	1 601	1 395

**Antal nystartade företag inom jordbruk, skogsbruk och fiske**

	2011	2012	2013	2014	2015	2016	2017
Gotlands län	32	26	25	26	29	23	27
Riket	1 778	1 635	1 593	1 842	1 776	1 686	1 725