

# Regional utveckling – Hallands län

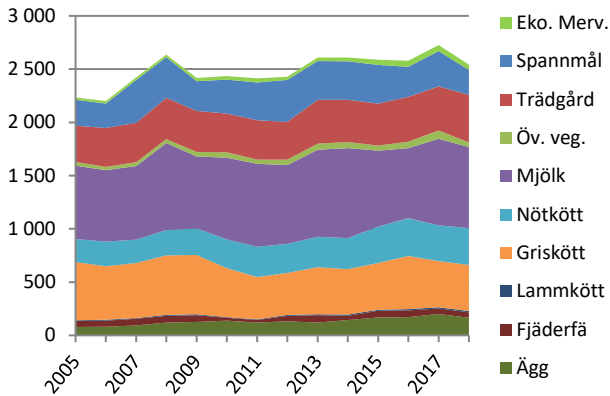
## Låg skörd och minskande produktion av mjölk och ägg sänkte produktionsvärdet

Det reala produktionsvärdet sjönk med 185 miljoner eller 7 procent under 2018. Det hamnade ändå 2 procent högre än basåren 2010-2014 vilket är över riksgenomsnittet. Den kraftiga minskningen av produktionsvärdet beror främst på torkan som medfört låg skörd. För många grödor blev skörden hälften mot året före. Värdepåsligt dämpades nedgången något av högre pris på spannmål och många andra vegetabilieprodukter. Det har dock medfört pressad lönsamhet i animalieproduktionen. Produktionen av mjölk och ägg har minskat under 2018 men slakten av nöt och gris har ökat.

Kvaliteten på regionala data kan vara bristfällig. Detta gäller främst produktionsgrenar med få aktiva företag till exempel trädgård, fjäderfä och ägg. Samtliga värden beräknas med ett genomsnittligt pris för riket. Trädgård har uppdaterats med nya data för åren 2015, 2016 och 2017 baserat på den länsvisa trädgårdsundersökning som bara genomförs vart tredje år.

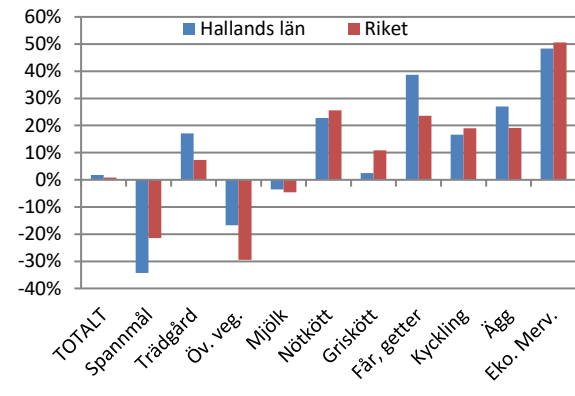
### PRODUKTIONSVÄRDETS UTVECKLING:

Hallands län (Miljoner kr i 2018 års penningvärde)



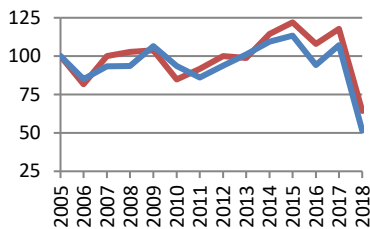
### FÖRÄNDRING AV PRODUKTIONSVÄRDET:

2018 jämfört med 2010-2014 (realt värde)

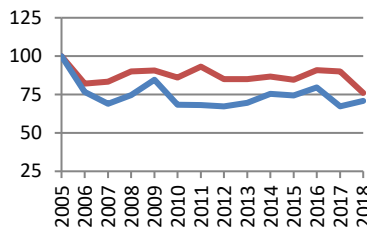


### VOLYMUUTVECKLINGEN:

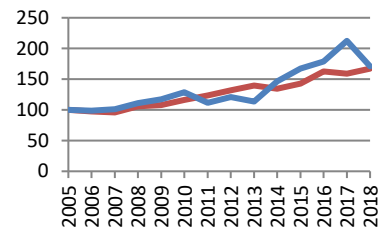
#### Spannmål, (Index)



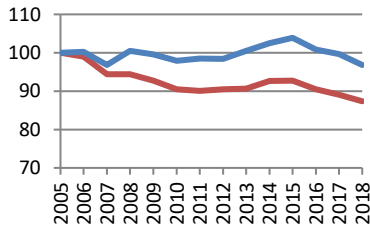
#### Potatis, (Index)



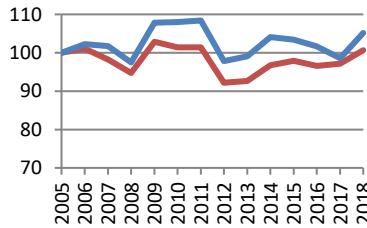
#### Ägg, (Index)



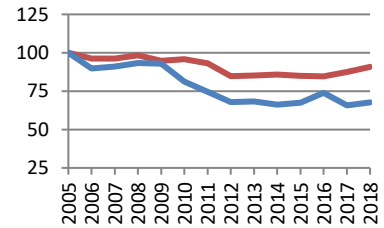
#### Mjolk, invägning (Index)



#### Nötkött, total slakt (Index)

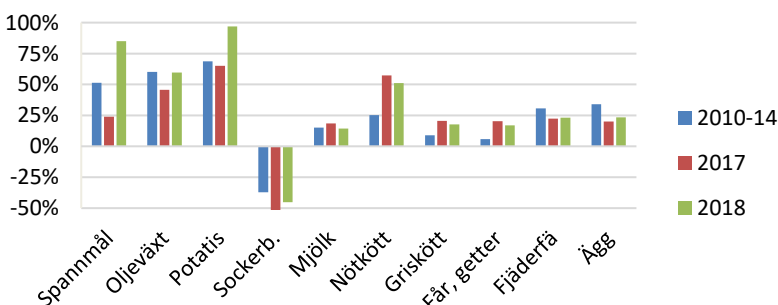


#### Griskött, total slakt (Index)



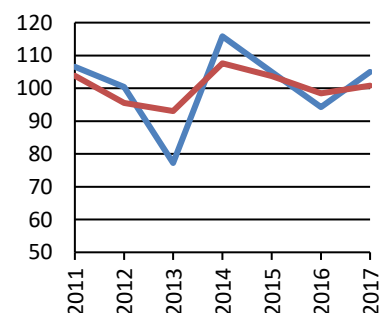
### PRISUTVECKLINGEN:

Real prisnivå 2010-2014, 2017 och 2018 jämfört med 2005, riksgenomsnitt vid gård



### NYFÖRETAGANDE I GRÖNA NÄRINGAR:

Index, 2011-2014 = 100



**Volym (1 000 ton)**

## Hallands län

	2005	2010	2011	2012	2013	2014	2015	2016	2017	2018
Spannmål	239	224	206	224	242	262	271	225	256	123
Oljeväxt	4,5	8,8	4,2	7,5	8,3	9,5	9,3	9,3	14,7	5,7
Sockerbetor	37	40	51	48	56	60	22	41	43	37
Potatis	98	67	67	66	68	74	73	78	66	69
Proteingröda	3,3	2,0	2,7	2,1	3,0	3,2	5,7	8,4	10,0	5,2
Mjök	217	213	214	214	218	223	226	219	217	210
Nötkött	7,9	8,5	8,5	7,7	7,8	8,2	8,2	8,0	7,8	8,3
Griskött	38	31	28	26	26	25	25	28	25	25
Får, getter	0,2	0,2	0,2	0,2	0,2	0,2	0,2	0,2	0,2	0,3
Fjäderfä	7,4	2,9	2,1	5,3	6,6	4,1	6,3	6,5	5,5	5,2
Ägg	7	10	8	9	9	11	13	13	16	13

**Värde (milj kr)**

## Hallands län

	2005	2010	2011	2012	2013	2014	2015	2016	2017	2018
Spannmål	206	293	335	376	348	343	347	272	326	235
Trädgård	292	337	351	339	395	381	376	407	407	445
Öv. veg.	31	46	38	49	53	54	46	57	76	42
Mjök	587	708	738	707	783	805	680	635	797	761
Nötkött	186	249	270	262	273	280	326	342	331	345
Griskött	466	425	377	377	421	408	418	479	424	435
Får, getter	5	7	7	9	9	9	11	11	12	12
Fjäderfä	48	25	20	51	66	39	58	60	50	49
Ägg	67	127	115	125	116	137	161	166	197	166
Eko. mervärde	18	31	36	29	30	34	45	56	55	50
TOTALT	1 906	2 249	2 288	2 324	2 494	2 489	2 469	2 486	2 674	2 541

**Realt värde (milj kr med 2018 års penningvärde)** Hallands län

	2005	2010	2011	2012	2013	2014	2015	2016	2017	2018
Spannmål	241	317	354	393	364	359	363	282	332	235
Trädgård	342	365	370	354	413	399	394	423	415	445
Öv. veg.	36	50	41	52	55	57	48	60	77	42
Mjök	688	766	778	739	818	843	713	659	812	761
Nötkött	217	270	284	274	286	293	341	355	337	345
Griskött	546	460	397	394	441	427	438	498	432	435
Får, getter	6	8	8	9	9	9	12	12	12	12
Fjäderfä	56	27	21	53	69	41	61	62	51	49
Ägg	79	138	121	131	121	144	169	172	201	166
Eko. mervärde	22	33	38	30	32	36	48	58	56	50
TOTALT	2 233	2 434	2 412	2 429	2 608	2 608	2 588	2 580	2 726	2 541

**Antal nystartade företag inom jordbruk, skogsbruk och fiske**

	2011	2012	2013	2014	2015	2016	2017
Hallands län	69	65	50	75	68	61	68
Riket	1 778	1 635	1 593	1 842	1 776	1 686	1 725