

# Regional utveckling – Västernorrlands län

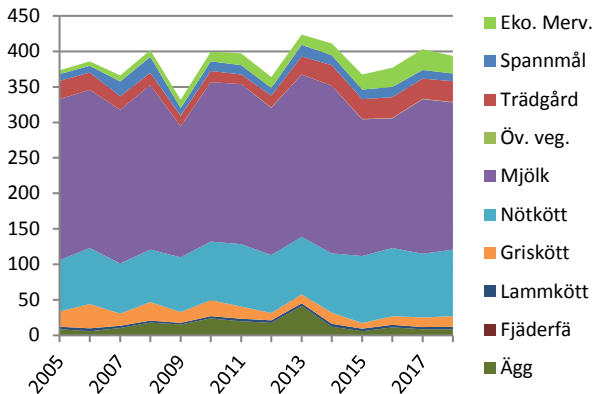
## Minskande mjölkproduktion och lägre mjölkpris sänkte produktionsvärdet 2018

Det reala produktionsvärdet sjönk med 9 miljoner eller 2 procent under 2018. Det hamnade då strax under basåren 2010-2014. Minskningen av produktionsvärdet beror främst på ett lägre pris och minskad produktion för mjölk. Låg skörd till följd av torkan har också bidragit men spannmålen står för en ganska liten del av produktionsvärdet i Västernorrland. Mervärdet för ekologiska produkter minskade också 2018 och det främst till följd av torkan som medfört låg skörd av ekologisk spannmål. Slakten av nötkreatur, gris och lamm har däremot ökat under 2018. Där har produktionsvärdet ökat trots lägre pris.

Kvaliteten på regionala data kan vara bristfällig. Detta gäller främst produktionsgrenar med få aktiva företag till exempel trädgård, fjäderfä och ägg. Samtliga värden beräknas med ett genomsnittligt pris för riket. Trädgård har uppdaterats med nya data för åren 2015, 2016 och 2017 baserat på den länsvisa trädgårdsundersökning som bara genomförs vart tredje år.

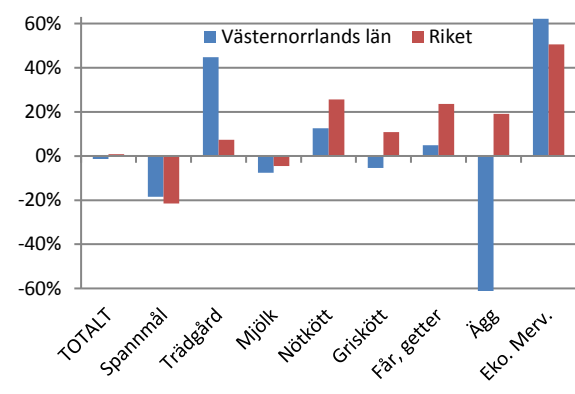
### PRODUKTIONSVÄRDETS UTVECKLING:

Västernorrlands län (Miljoner kr i 2018 års penningvärde)



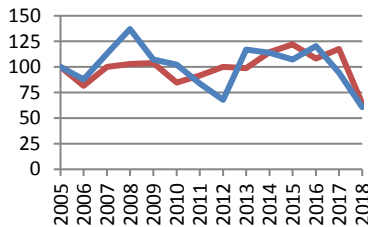
### FÖRÄNDRING AV PRODUKTIONSVÄRDET:

2018 jämfört med 2010-2014 (realt värde)

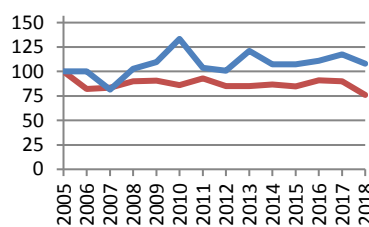


### VOLYMUTVECKLINGEN:

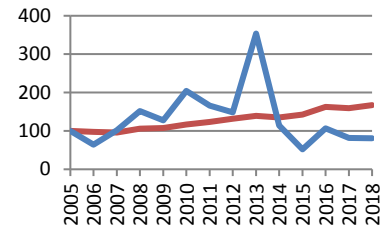
#### Spannmål, (Index)



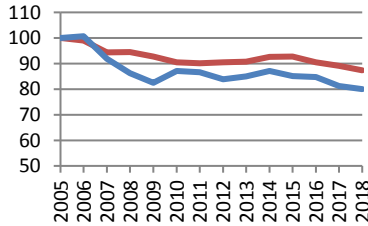
#### Potatis, (Index)



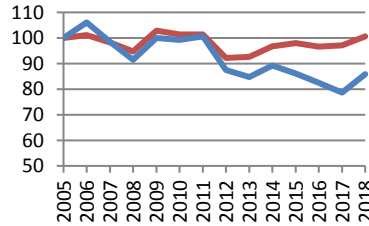
#### Ägg, (Index)



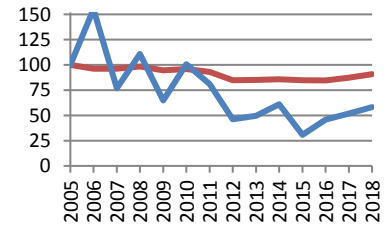
#### Mjök, invägning (Index)



#### Nötkött, total slakt (Index)

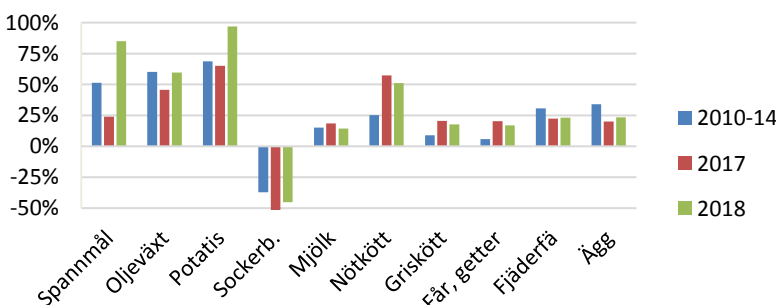


#### Griskött, total slakt (Index)



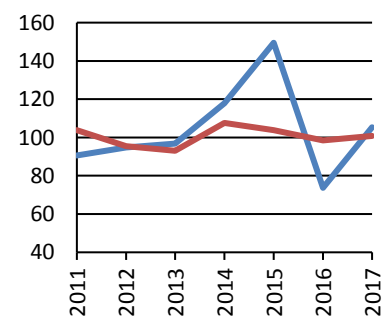
### PRISUTVECKLINGEN:

Real prisnivå 2010-2014, 2017 och 2018 jämfört med 2005, riksgenomsnitt vid gård



### NYFÖRETAGANDE I GRÖNA NÄRINGAR:

Index, 2011-2014 = 100



**Volym (1 000 ton)**

## Västernorrlands län

	2005	2010	2011	2012	2013	2014	2015	2016	2017	2018
Spannmål	10	10	8	7	11	11	10	12	9	6
Oljeväxt	0,0	0,0	0,0	0,0	0,0	0,0	0,0	0,1	0,1	0,1
Sockerbetor	-	-	-	-	-	-	-	-	-	-
Potatis	2,7	3,6	2,8	2,7	3,3	2,9	2,9	3,0	3,2	2,9
Proteingröda	0,0	0,0	0,0	0,0	0,0	0,0	0,0	0,1	0,0	0,0
Mjölk	72	62	62	60	61	62	61	61	58	57
Nötkött	2,6	2,6	2,6	2,3	2,2	2,3	2,3	2,2	2,1	2,3
Griskött	1,5	1,5	1,2	0,7	0,7	0,9	0,5	0,7	0,8	0,9
Får, getter	0,1	0,1	0,1	0,1	0,1	0,1	0,1	0,1	0,1	0,1
Fjäderfä	0,0	0,0	0,0	0,0	0,0	0,0	0,0	0,0	0,0	0,0
Ägg	0,8	1,7	1,4	1,2	2,9	0,9	0,4	0,9	0,7	0,7

**Värde (milj kr)**

## Västernorrlands län

	2005	2010	2011	2012	2013	2014	2015	2016	2017	2018
Spannmål	8	12	13	11	16	14	13	14	12	11
Trädgård	22	15	12	16	24	27	27	29	28	29
Öv. veg.	0	0	0	0	0	0	0	0	0	0
Mjölk	194	207	214	199	218	226	184	176	214	207
Nötkött	62	76	83	78	78	80	90	93	88	94
Griskött	18	21	16	10	12	15	7	12	13	15
Får, getter	3	3	4	3	3	4	4	4	3	4
Fjäderfä	0	0	0	0	0	0	0	0	0	0
Ägg	7	22	19	17	40	12	6	11	8	9
Eko. mervärde	4	13	15	15	14	16	20	26	29	25
TOTALT	319	369	377	348	405	393	351	363	395	394

**Realt värde (milj kr med 2018 års penningvärde)** Västernorrlands län

	2005	2010	2011	2012	2013	2014	2015	2016	2017	2018
Spannmål	10	13	13	11	16	14	13	14	12	11
Trädgård	26	16	13	17	25	29	28	30	28	29
Öv. veg.	0	0	0	0	0	0	0	0	0	0
Mjölk	227	224	226	208	228	236	192	182	218	207
Nötkött	72	83	88	81	81	84	95	96	90	94
Griskött	21	22	17	11	13	15	8	12	13	15
Får, getter	4	3	4	3	4	4	4	4	3	4
Fjäderfä	0	0	0	0	0	0	0	0	0	0
Ägg	9	24	20	18	41	12	6	11	8	9
Eko. mervärde	5	14	16	15	14	17	21	27	30	25
TOTALT	373	400	397	364	424	411	368	377	403	394

**Antal nystartade företag inom jordbruk, skogsbruk och fiske**

	2011	2012	2013	2014	2015	2016	2017
Västernorrlands län	43	45	46	56	71	35	50
Riket	1 778	1 635	1 593	1 842	1 776	1 686	1 725