

Regional utveckling – Västmanlands län

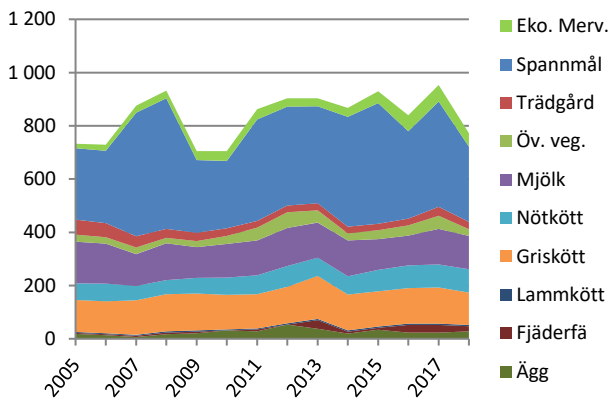
Låg skörd sänkte produktionsvärdet 2018

2018 gick i torkans tecken. Det reala produktionsvärdet minskade med 180 miljoner eller 19 procent. Främsta orsaken är den låga skörden. För många grödor blev skörden hälften mot året före. Värdemässigt dämpades nedgången något av högre pris på spannmål och många andra vegetabilieprodukter. Det har dock medfört pressad lönsamhet i animalieproduktionen. I Västmanland har produktionen av kyckling och gris minskat kraftigt under 2018. Utvecklingen av det reala produktionsvärdet ligger därmed långt under riksgenomsnittet när 2018 jämförts med basåren 2010-2014. Den stora andelen vegetabilier gör att skördeutfallet får extra stort genomslag för produktionsvärdet i Västmanland.

Kvaliteten på regionala data kan vara bristfällig. Detta gäller främst produktionsgrenar med få aktiva företag till exempel trädgård, fjäderfä och ägg. Samtliga värden beräknas med ett genomsnittligt pris för riket. Trädgård har uppdaterats med nya data för åren 2015, 2016 och 2017 baserat på den länsvisa trädgårdsundersökning som bara genomförs vart tredje år.

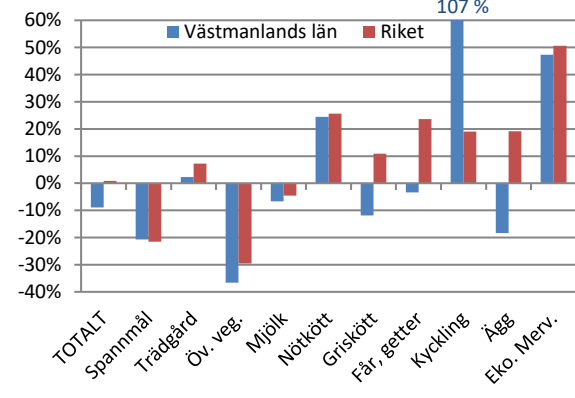
PRODUKTIONSVÄRDETS UTVECKLING:

Västmanlands län (Miljoner kr i 2018 års penningvärde)

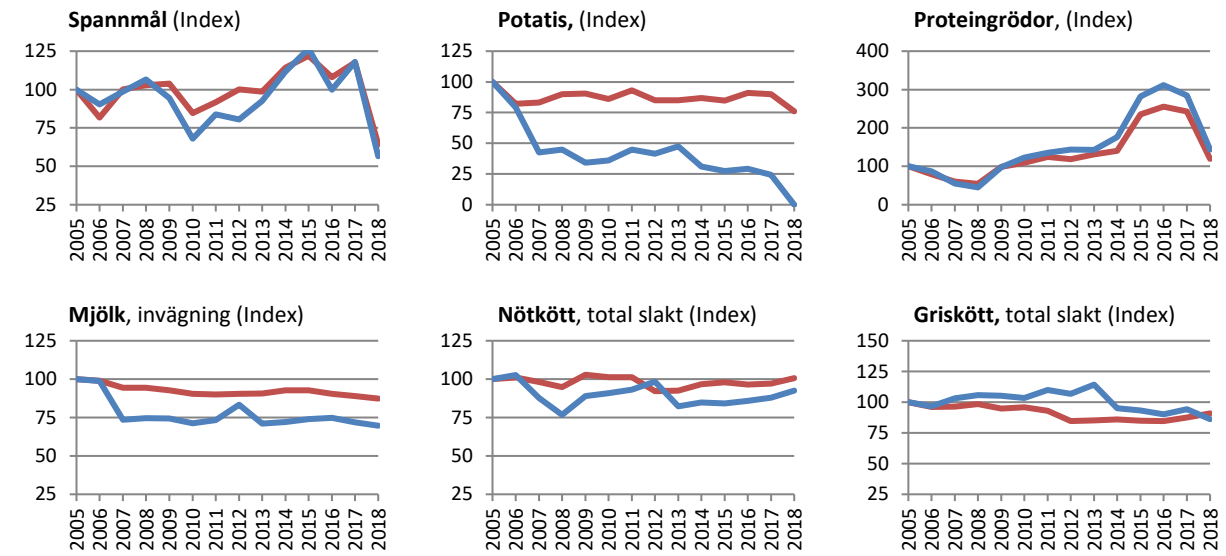


FÖRÄNDRING AV PRODUKTIONSVÄRDET:

2018 jämfört med 2010-2014 (realt värde)

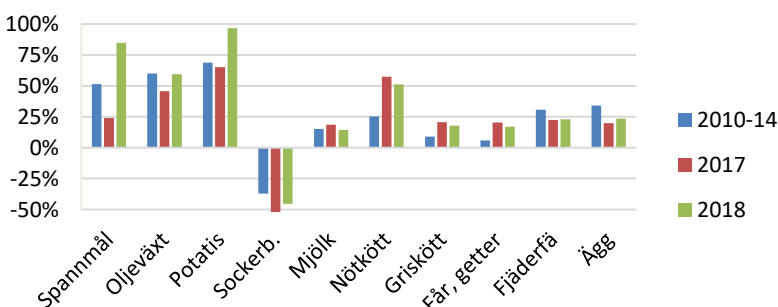


VOLYMutvecklingen:



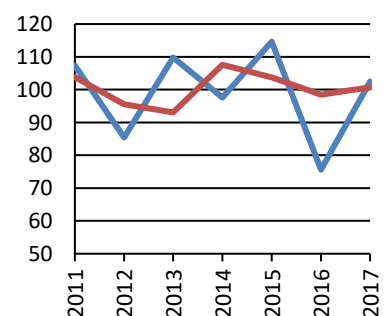
PRISutvecklingen:

Real prisnivå 2010-2014, 2017 och 2018 jämfört med 2005, riksgenomsnitt vid gård



NYFÖRETAGANDE I GRÖNA NÄRINGAR:

Index, 2011-2014 = 100



Volym (1 000 ton)

Västmanlands län

	2005	2010	2011	2012	2013	2014	2015	2016	2017	2018
Spannmål	263	179	221	212	244	294	333	263	311	149
Oljeväxt	9,5	5,4	8,6	10,7	10,2	4,0	4,0	5,0	9,1	4,0
Sockerbeton	-	-	-	-	-	-	-	-	-	-
Potatis	3,7	1,3	1,7	1,6	1,8	1,2	1,0	1,1	0,9	0,0
Proteingröda	4,2	5,1	5,6	6,0	6,0	7,3	11,8	13,0	11,9	6,0
Mjök	49	35	36	41	35	36	37	37	36	34
Nötkött	2,3	2,1	2,1	2,2	1,9	1,9	1,9	1,9	2,0	2,1
Griskött	8,3	8,6	9,1	8,8	9,5	7,9	7,7	7,5	7,8	7,1
Får, getter	0,1	0,1	0,1	0,1	0,1	0,1	0,1	0,1	0,1	0,1
Fjäderfä	1	0	1	0	3	1	1	3	3	2
Ägg	1,7	2,2	1,9	3,7	2,6	1,5	2,5	1,8	1,9	2,1

Värde (milj kr)

Västmanlands län

	2005	2010	2011	2012	2013	2014	2015	2016	2017	2018
Spannmål	228	233	362	355	347	394	432	316	389	283
Trädgård	48	28	24	25	26	24	23	25	32	27
Öv. veg.	23	27	45	57	44	25	33	37	49	26
Mjök	133	117	125	136	126	129	110	107	131	125
Nötkött	53	60	67	76	65	66	76	83	85	88
Griskött	102	119	122	130	155	128	127	128	134	122
Får, getter	3	3	4	5	4	5	4	4	4	4
Fjäderfä	4	1	7	0	32	7	7	28	28	20
Ägg	15	29	27	51	36	18	32	23	23	28
Eko. mervärde	15	34	36	30	30	32	42	58	60	51
TOTALT	626	651	817	865	864	828	887	809	935	772

Realt värde (milj kr med 2018 års penningvärde) Västmanlands län

	2005	2010	2011	2012	2013	2014	2015	2016	2017	2018
Spannmål	267	252	381	371	363	413	453	328	396	283
Trädgård	57	30	25	26	27	25	24	26	33	27
Öv. veg.	27	29	47	59	46	26	34	38	50	26
Mjök	156	127	132	142	131	135	115	111	133	125
Nötkött	63	65	70	79	68	69	80	86	87	88
Griskött	120	129	129	136	162	135	133	133	136	122
Får, getter	3	4	4	5	4	5	4	4	4	4
Fjäderfä	4	1	7	0	33	7	7	29	29	20
Ägg	18	31	28	53	37	19	34	23	23	28
Eko. mervärde	18	37	38	32	31	34	44	60	61	51
TOTALT	733	705	862	904	904	867	929	840	953	772

Antal nystartade företag inom jordbruk, skogsbruk och fiske

	2011	2012	2013	2014	2015	2016	2017
Västmanlands län	44	35	45	40	47	31	42
Riket	1 778	1 635	1 593	1 842	1 776	1 686	1 725