

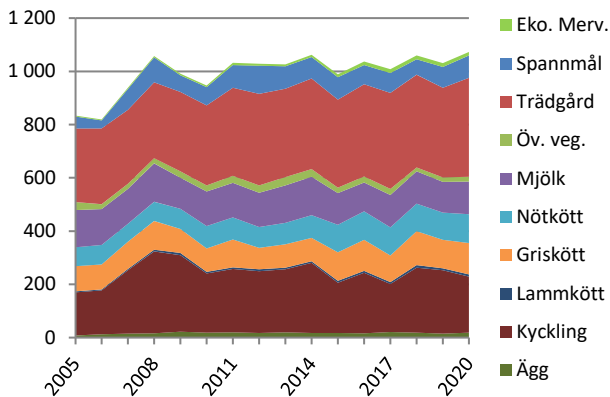
Regional utveckling – Blekinge län

Real tillväxt för flertalet produktionsgrenar 2020

Det reala produktionsvärdet ökade med 42 miljoner eller fyra procent under 2020. Det ligger nu fem procent högre än för basåren 2010-2014 vilket är under riksgenomsnittet. Ökningen av produktionsvärdet skedde på bred front 2020. Högre pris för kött, mjölk, spannmål och stärkelsepotatis är en del. Högre skördar för många grödor en annan. Dessutom ökade produktionen av ägg, mjölk och nötkött. Kyckling tappade i värde genom minskad volym. Kvaliteten på regionala data kan dock vara bristfällig, särskilt för kyckling och trädgårdsodling som är viktiga i Blekinge. Data för jordbruksgrödor, mjölk och nötkött är säkrare. Gris, lamm, fjäderfä och ägg har relativt säkra data för 2016 och 2020 när det gjordes totalundersökningar. Däremellan har antalet djur uppdaterats med urvalsundersökningar. Nivån 2020 är alltså säkrare än ändringen eftersom data för 2019 är osäkra. För trädgård gjordes totalundersökningar 2017 och 2020 men data för 2020 är inte klara. Istället används en kombination av de data som finns och en regional trendutveckling efter 2017. Alla data för 2019 har uppdaterats. Mjölk, trädgårdsväxter och mervärdet för ekologiska produkter har reviderats längre bakåt i tiden. Alla värden beräknas med ett genomsnittligt pris för riket.

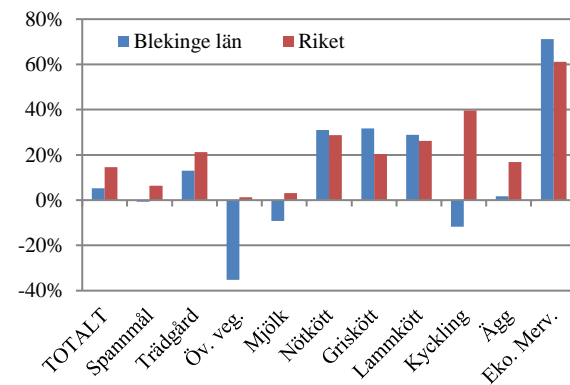
PRODUKTIONSVÄRDETS UTVECKLING:

Blekinge län (Miljoner kr i 2020 års penningvärde)



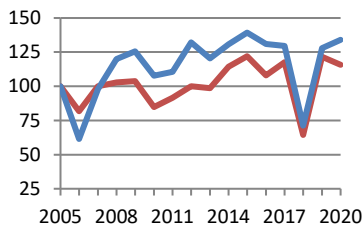
FÖRÄNDRING AV PRODUKTIONSVÄRDET:

2020 jämfört med 2010-2014 (realt värde)

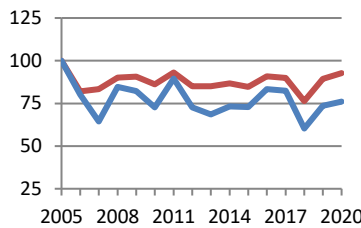


VOLYMutvecklingen: — Blekinge län — Riket

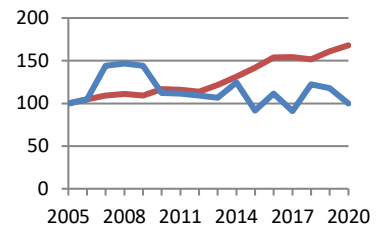
Spannmål (Index)



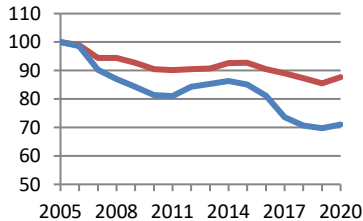
Potatis (Index)



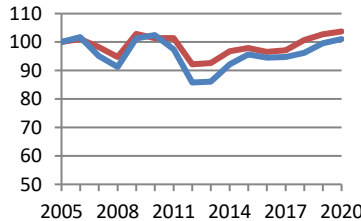
Kyckling (Index)



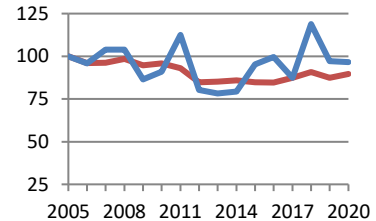
Mjölk, invägning (Index)



Nötkött, total slakt (Index)

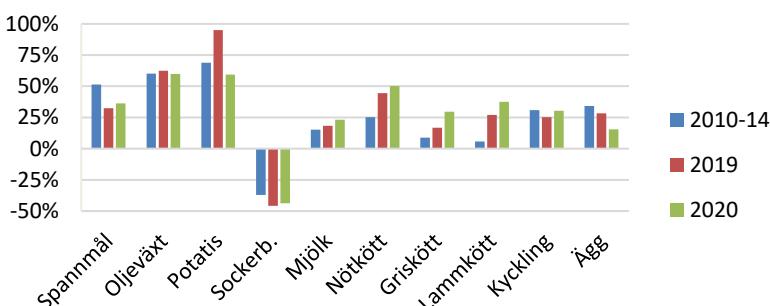


Griskött, total slakt (Index)



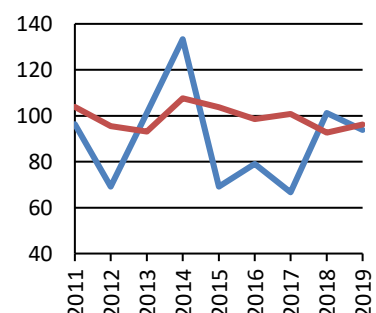
PRISutvecklingen:

Real prisnivå 2010-2014, 2019 och 2020 jämfört med 2005, riksgenomsnitt vid gård



NYFÖRETAGANDE I GRÖNA NÄRINGAR:

Index, 2011-2014 = 100



Volym (1 000 ton)

Blekinge län

	2005	2010	2015	2017	2018	2019	2020
Spannmål	42	46	59	55	30	54	57
Oljeväxt	0,8	2,5	4,2	4,2	2,3	2,2	2,6
Sockerbetor	46	37	14	26	17	23	21
Potatis	107	78	78	88	64	79	81
Proteingröda	0,2	0,2	0,9	0,8	0,4	1,1	0,7
Mjök	43	35	37	32	31	30	31
Nötkött	2,5	2,6	2,4	2,4	2,4	2,5	2,5
Griskött	6,4	5,8	6,1	5,6	7,6	6,2	6,2
Lammkött	0,1	0,2	0,2	0,1	0,2	0,1	0,1
Kyckling	21	23	19	19	25	24	21
Ägg	0,7	1,3	1,2	1,7	1,4	1,1	1,5

Värde (milj kr)

Blekinge län

	2005	2010	2015	2017	2018	2019	2020
Spannmål	37	62	79	71	57	78	84
Trädgård	231	271	309	346	340	335	372
Öv. veg.	25	21	19	22	15	17	18
Mjök	117	117	111	117	118	115	122
Nötkött	59	75	96	101	101	102	108
Griskött	79	80	100	95	125	106	118
Lammkött	4	5	7	7	9	7	8
Kyckling	135	200	176	173	238	237	210
Ägg	7	17	16	20	19	15	19
Eko. mervärde	3	6	10	14	15	14	13
TOTALT	696	856	922	967	1 036	1 026	1 073

Realt värde (milj kr med 2020 års penningvärde)

Blekinge län

	2005	2010	2015	2017	2018	2019	2020
Spannmål	44	68	84	74	58	78	84
Trädgård	277	300	331	361	348	336	372
Öv. veg.	30	24	21	23	15	18	18
Mjök	140	129	119	122	121	115	122
Nötkött	71	83	103	106	103	102	108
Griskött	94	89	107	99	128	107	118
Lammkött	4	6	8	7	9	7	8
Kyckling	162	222	189	180	243	238	210
Ägg	8	19	17	21	19	15	19
Eko. mervärde	4	7	10	15	15	14	13
TOTALT	833	947	989	1 008	1 060	1 031	1 073

Antal nystartade företag inom jordbruk, skogsbruk och fiske

	Genomsnitt 2011-2014	2015	2016	2017	2018	2019
Blekinge län	41	28	32	27	41	38
Riket	1 712	1 776	1 686	1 725	1 586	1 647