

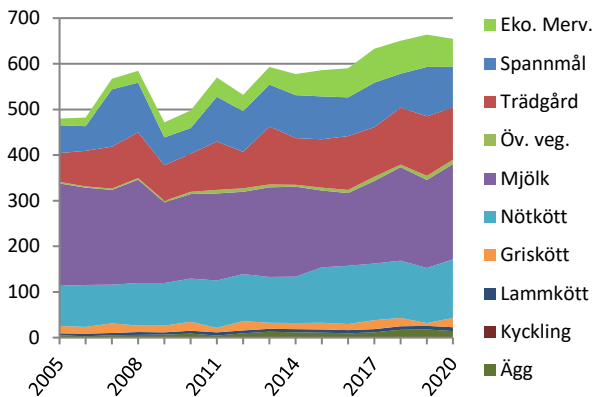
# Regional utveckling – Dalarnas län

## Lägre skörd för spannmål och potatis gav sänkt realt produktionsvärde 2020

Det reala produktionsvärdet minskade med 9 miljoner eller en procent under 2020. Det ligger nu 18 procent högre än för basåren 2010-2014 vilket ändå är över riksgenomsnittet. Minskningen av produktionsvärdet 2020 beror främst på lägre skörd av spannmål och potatis samt lägre pris för potatisen. Mervärdet för den ekologiska produktionen minskade också till följd av lägre merpris för mjölk och spannmål. Mjölk, griskött och nötkött ökade i värde genom högre volym och högre pris. Kvaliteten på regionala data kan vara bristfällig. Data för jordbruksgrödor, mjölk och nötkött är relativt säkra. Gris, lamm, fjäderfä och ägg är relativt säkra 2016 och 2020 när det gjordes totalundersökningar. Däremellan har djurantalet uppdaterats med osäkrare urvalsundersökningar. Nivån 2020 är alltså säkrare än ändringen eftersom data för 2019 är osäkra. När det gäller trädgård gjordes totalundersökningar 2017 och 2020 men data för 2020 är inte klara. Istället används en kombination av de data som finns och en regional trendutveckling efter 2017. Alla data för 2019 har uppdaterats. Mjölk, trädgårdsväxter och mervärdet för ekologiska produkter har reviderats längre bakåt i tiden. Alla värden beräknas med ett genomsnittligt pris för riket.

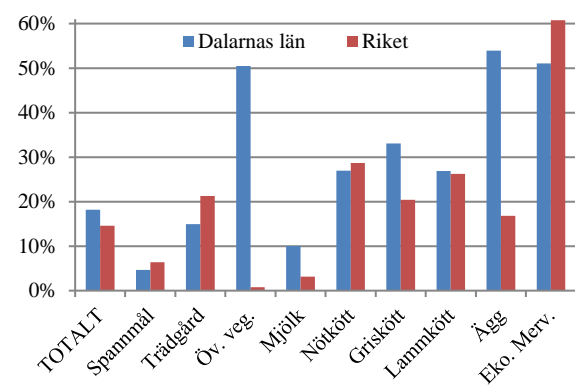
### PRODUKTIONSVÄRDETS UTVECKLING:

Dalarnas län (Miljoner kr i 2020 års penningvärde)



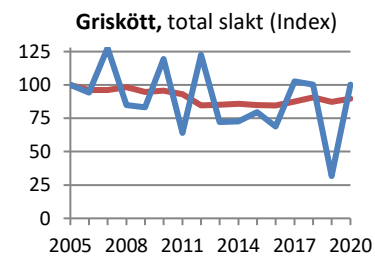
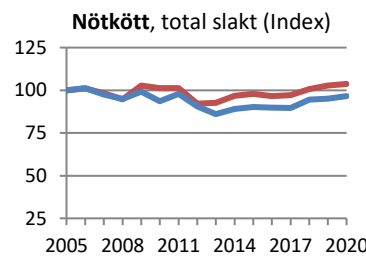
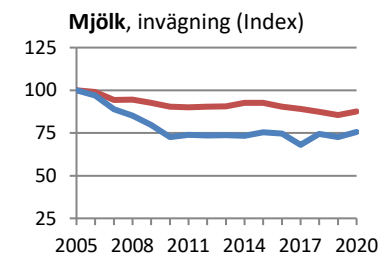
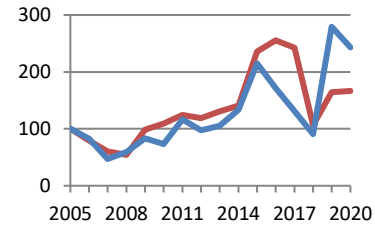
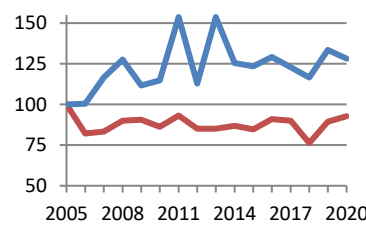
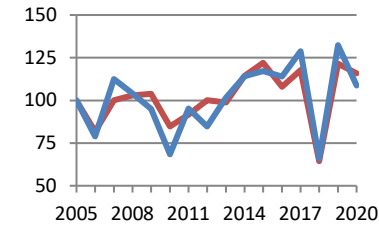
### FÖRÄNDRING AV PRODUKTIONSVÄRDET:

2020 jämfört med 2010-2014 (realt värde)



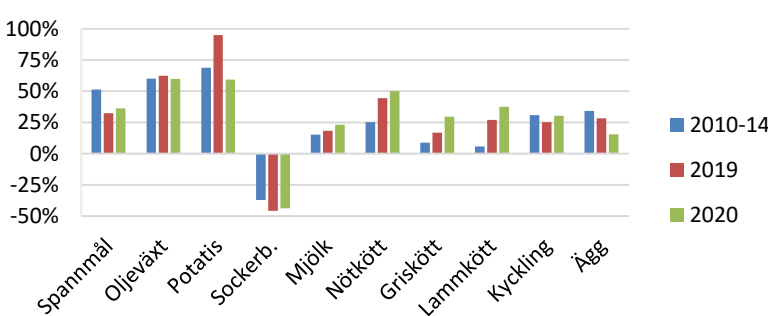
### VOLYMUUTVECKLINGEN:

Dalarnas län (blue line), Riket (red line)



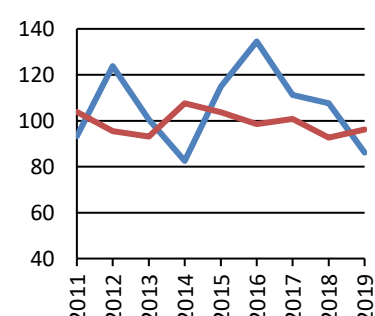
### PRISUTVECKLINGEN:

Real prisnivå 2010-2014, 2019 och 2020 jämfört med 2005, riksgenomsnitt vid gård



### NYFÖRETAGANDE I GRÖNA NÄRINGAR:

Index, 2011-2014 = 100



**Volym (1 000 ton)**

## 20 Dalarnas län

	2005	2010	2015	2017	2018	2019	2020
Spannmål	59	41	70	76	39	78	65
Oljeväxt	0,9	1,0	0,8	2,2	1,1	1,1	1,4
Sockerbetor	-	-	-	-	-	-	-
Potatis	19	22	23	23	22	25	24
Proteingröda	0,9	0,6	1,9	1,1	0,8	2,4	2,1
Mjök	69	50	52	47	52	50	52
Nötkött	3,1	2,9	2,8	2,8	3,0	3,0	3,0
Griskött	1,1	1,3	0,8	1,1	1,1	0,3	1,1
Lammkött	0,1	0,2	0,1	0,1	0,2	0,2	0,2
Kyckling	0,0	0,0	0,0	0,0	0,0	0,0	0,0
Ägg	0,5	0,6	0,8	0,9	1,3	1,3	1,2

**Värde (milj kr)**

## 20 Dalarnas län

	2005	2010	2015	2017	2018	2019	2020
Spannmål	51	51	87	93	73	107	90
Trädgård	53	76	99	104	122	130	115
Öv. veg.	3	4	6	9	5	9	9
Mjök	187	167	158	174	200	192	209
Nötkött	74	86	113	119	123	121	128
Griskött	13	18	14	19	18	6	20
Lammkött	4	6	7	7	7	8	8
Kyckling	0	0	0	0	0	0	0
Ägg	4	8	10	11	17	18	14
Eko. mervärde	12	35	54	72	71	70	61
TOTALT	401	450	547	607	636	661	655

**Realt värde (milj kr med 2020 års penningvärde)**

## 20 Dalarnas län

	2005	2010	2015	2017	2018	2019	2020
Spannmål	61	56	94	97	74	108	90
Trädgård	63	84	106	109	125	131	115
Öv. veg.	3	5	6	9	5	9	9
Mjök	225	185	169	181	205	193	209
Nötkött	88	95	121	124	126	121	128
Griskött	16	19	15	19	18	6	20
Lammkött	5	6	7	7	7	8	8
Kyckling	0	0	0	0	0	0	0
Ägg	5	9	11	11	17	18	14
Eko. mervärde	15	38	58	75	72	71	61
TOTALT	480	498	586	633	651	664	655

**Antal nystartade företag inom jordbruk, skogsbruk och fiske**

	Genomsnitt					
	2011-2014	2015	2016	2017	2018	2019
Dalarnas län	56	64	75	62	60	48
Riket	1 712	1 776	1 686	1 725	1 586	1 647