

Regional utveckling – Gävleborgs län

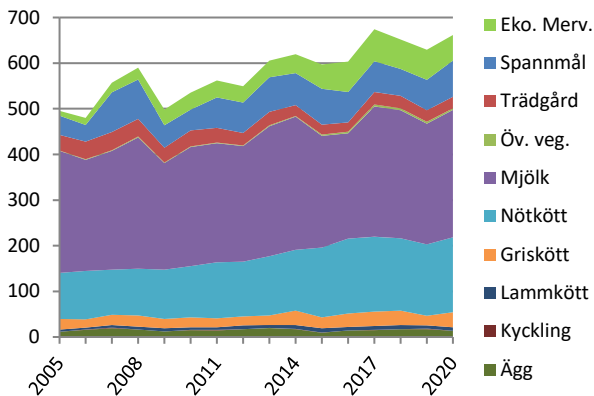
Ökad produktion och högre pris för mjölk, spannmål, gris och nöt gav real tillväxt

Det reala produktionsvärdet ökade med 33 miljoner eller 5 procent under 2020. Det ligger nu 15 procent högre än för basåren 2010-2014 vilket är i nivå med riksgenomsnittet. Ökningen av produktionsvärdet beror främst på ökad volym och högre pris för mjölk, spannmål, griskött och nötkött. Mervärdet för den ekologiska produktionen minskade däremot. Den viktigaste förklaringen är att priset ökade mer för de konventionella produkterna än för de ekologiska vilket medförde lägre merpris.

Kvaliteten på regionala data kan vara bristfällig. För gris, lamm, fjäderfä och ägg gjordes totalundersökningar 2016 och 2020. Däremellan har data uppdaterats med urvalsundersökningar. Trädgård bygger på regional trendutveckling efter 2017. Data gällande jordbruksgrödor, mjölk och nötkött är säkrare. Samtliga värden beräknas med ett genomsnittligt pris för riket. Data för 2019 har uppdaterats. Mjölk, trädgårdsväxter och mervärdet för ekologiska produkter har reviderats längre bakåt i tiden.

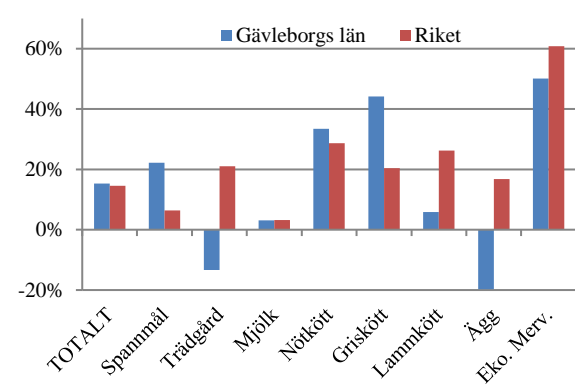
PRODUKTIONSVÄRDETS UTVECKLING:

Gävleborgs län (Miljoner kr i 2020 års penningvärde)



FÖRÄNDRING AV PRODUKTIONSVÄRDET:

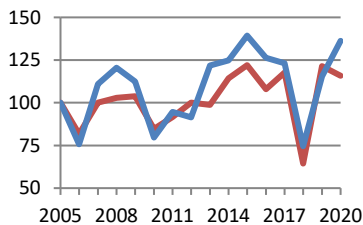
2020 jämfört med 2010-2014 (realt värde)



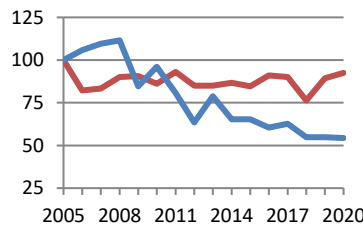
VOLYMUUTVECKLINGEN:

— Gävleborgs län — Riket

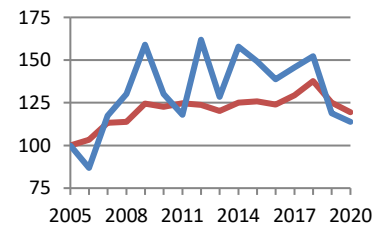
Spannmål (Index)



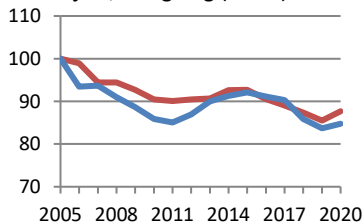
Potatis (Index)



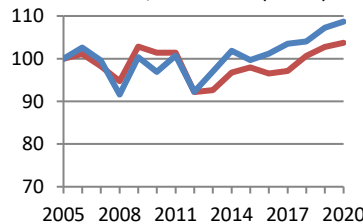
Lammkött (Index)



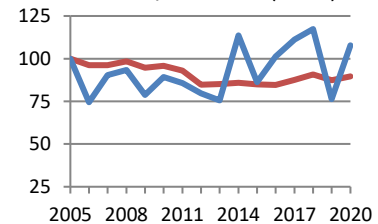
Mjölk, invägning (Index)



Nötkött, total slakt (Index)

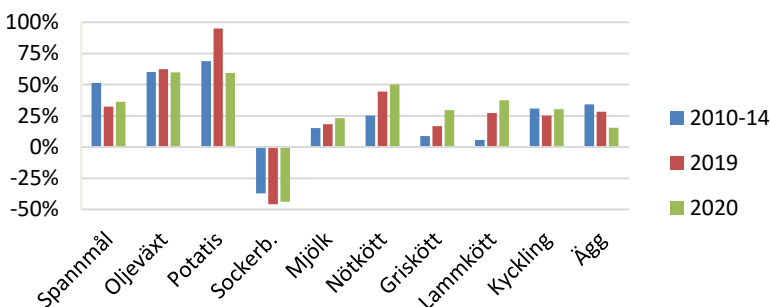


Griskött, total slakt (Index)



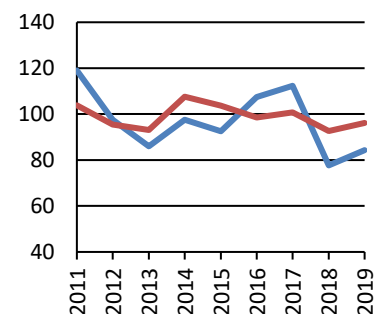
PRISUTVECKLINGEN:

Real prisnivå 2010-2014, 2019 och 2020 jämfört med 2005, riksgenomsnitt vid gård



NYFÖRETAGANDE I GRÖNA NÄRINGAR:

Index, 2011-2014 = 100



Volym (1 000 ton)

Gävleborgs län

	2005	2010	2015	2017	2018	2019	2020
Spannmål	42	33	58	51	31	48	57
Oljeväxt	0,2	0,3	0,2	1,1	0,7	0,5	0,4
Sockerbetor	-	-	-	-	-	-	-
Potatis	5,2	5,0	3,4	3,3	2,9	2,9	2,8
Proteingr.	0,3	0,3	1,0	0,6	0,5	1,3	1,0
Mjök	82	71	76	74	71	69	70
Nötkött	3,6	3,5	3,6	3,7	3,7	3,8	3,9
Griskött	1,6	1,4	1,4	1,8	1,9	1,2	1,7
Lammkött	0,1	0,2	0,2	0,2	0,2	0,1	0,1
Kyckling	0,0	0,0	0,0	0,0	0,0	0,2	0,0
Ägg	1,0	1,0	0,7	1,2	1,3	1,2	1,1

Värde (milj kr)

Gävleborgs län

	2005	2010	2015	2017	2018	2019	2020
Spannmål	35	41	73	65	58	66	80
Trädgård	29	32	21	26	27	26	25
Öv. veg.	1	2	2	4	4	4	3
Mjök	223	236	229	274	275	263	279
Nötkött	84	101	142	157	155	156	165
Griskött	20	20	23	30	31	21	33
Lammkött	4	5	9	8	8	7	8
Kyckling	0	0	0	0	0	2	0
Ägg	9	14	9	14	17	17	13
Eko. Merv.	9	33	50	67	63	65	56
TOTALT	414	484	557	647	637	626	662

Realt värde (milj kr med 2020 års penningvärde)

Gävleborgs län

	2005	2010	2015	2017	2018	2019	2020
Spannmål	42	46	78	67	59	66	80
Trädgård	34	35	22	27	28	26	25
Öv. veg.	1	2	3	5	4	4	3
Mjök	267	261	245	286	281	264	279
Nötkött	101	112	153	164	158	156	165
Griskött	24	22	24	31	32	21	33
Lammkött	5	6	9	8	9	7	8
Kyckling	0	0	0	0	0	2	0
Ägg	11	15	10	15	17	17	13
Eko. Merv.	11	37	54	70	64	66	56
TOTALT	496	535	597	674	652	629	662

Antal nystartade företag inom jordbruk, skogsbruk och fiske

	Genomsnitt 2011-2014	2015	2016	2017	2018	2019
Gävleborgs län	61	56	65	68	47	51
Riket	1 712	1 776	1 686	1 725	1 586	1 647