

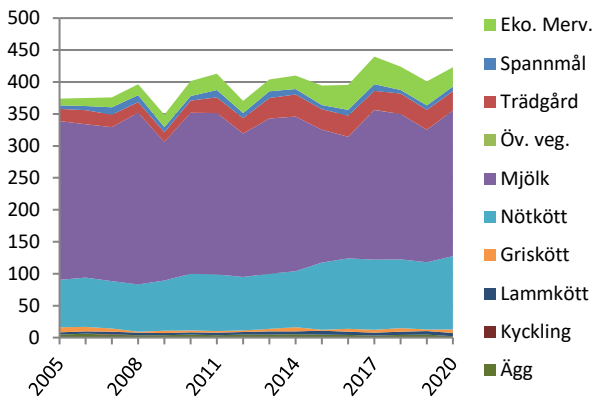
Regional utveckling – Jämtlands län

Ökad volym och högre pris för mjölk, nöt och gris gav real tillväxt 2020

Det reala produktionsvärdet ökade med nio miljoner eller fem procent under 2020. Det ligger nu sex procent högre än för bas-åren 2010-2014 vilket är lägre än riksgenomsnittet. Ökningen av produktionsvärdet 2020 beror främst på ökad produktion och högre pris för mjölk, nöt och gris. Ägg och potatis tappade i värde på grund av minskad volym och lägre pris. Mervärdet för den ekologiska produktionen minskade också och det till följd av lägre merpris för mjölk. Kvaliteten på regionala data kan vara bristfällig. Data för jordbruksgrödor, mjölk och nötkött är relativt säkra. Data för gris, lamm, fjäderfä och ägg är relativt säkra för 2016 och 2020 när det gjordes totalundersökningar. Däremellan har djurantalet uppdaterats med osäkrare urvalsundersökningar. Nivån 2020 är alltså säkrare än ändringen eftersom data för 2019 är osäkra. När det gäller trädgård gjordes totalundersökningar 2017 och 2020 men data för 2020 är inte klara. Istället används en kombination av de data som finns och en regional trendutveckling efter 2017. Alla data för 2019 har uppdaterats. Mjölk, trädgårdsväxter och mervärdet för ekologiska produkter har reviderats längre bakåt i tiden. Alla värden beräknas med ett genomsnittligt pris för riket.

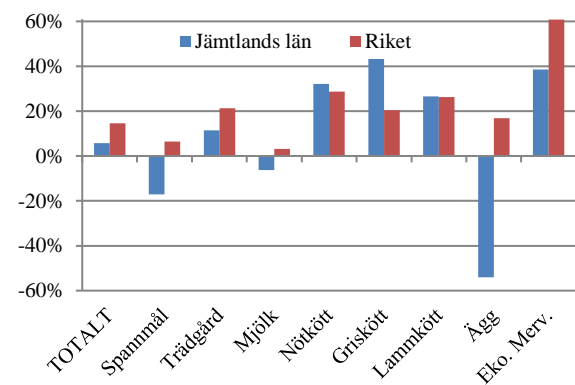
PRODUKTIONSVÄRDETS UTVECKLING:

Jämtlands län (Miljoner kr i 2020 års penningvärde)



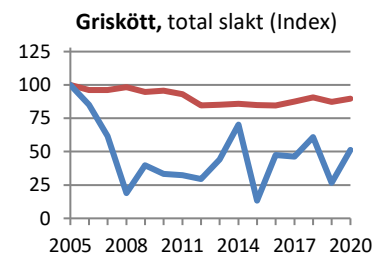
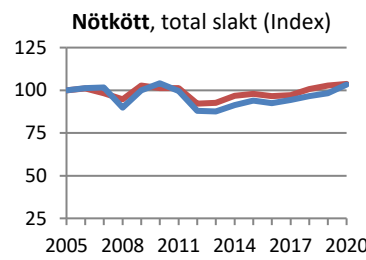
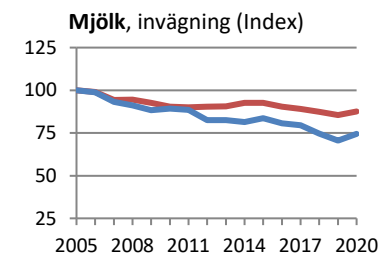
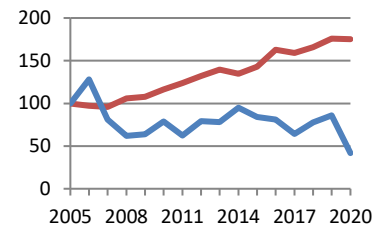
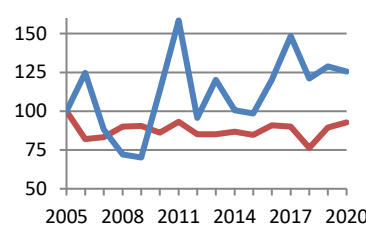
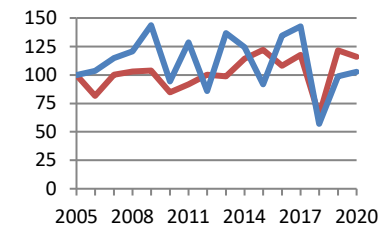
FÖRÄNDRING AV PRODUKTIONSVÄRDET:

2020 jämfört med 2010-2014 (realt värde)



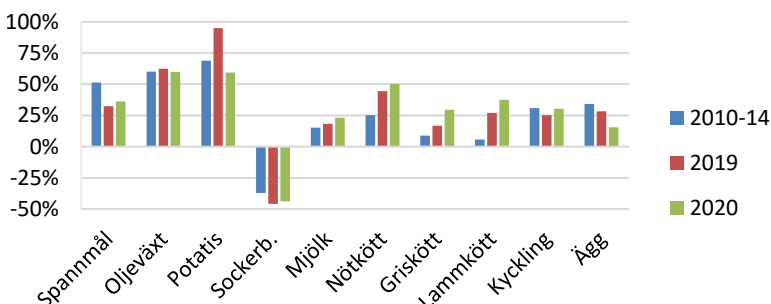
VOLYMutvecklingen:

Jämtlands län (blue line), Riket (red line)



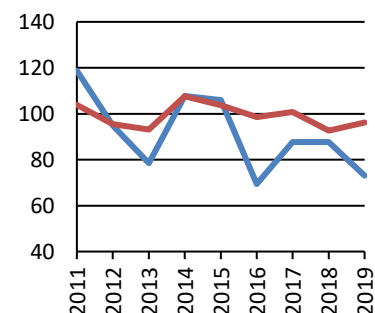
PRISutvecklingen:

Real prisnivå 2010-2014, 2019 och 2020 jämfört med 2005, riksgenomsnitt vid gård



NYFÖRETAGANDE I GRÖNA NÄRINGAR:

Index, 2011-2014 = 100



Volym (1 000 ton)

Jämtlands län

	2005	2010	2015	2017	2018	2019	2020
Spannmål	5,2	4,9	4,8	7,5	3,0	5,2	5,4
Oljeväxt	0,0	0,0	0,0	0,0	0,0	0,0	0,0
Sockerbetor	-	-	-	-	-	-	-
Potatis	2,5	2,8	2,4	3,6	3,0	3,2	3,1
Proteingröda	0,0	0,0	0,0	0,0	0,0	0,0	0,0
Mjök	77	69	64	61	57	54	57
Nötkött	2,6	2,7	2,5	2,5	2,5	2,6	2,7
Griskött	0,5	0,2	0,1	0,3	0,3	0,1	0,3
Lammkött	0,1	0,1	0,1	0,1	0,1	0,1	0,1
Kyckling	0,0	0,0	0,0	0,0	0,0	0,0	0,0
Ägg	0,4	0,3	0,4	0,3	0,3	0,4	0,2

Värde (milj kr)

Jämtlands län

	2005	2010	2015	2017	2018	2019	2020
Spannmål	4	6	6	10	6	7	8
Trädgård	16	17	30	29	31	31	30
Öv. veg.	0	0	0	0	0	0	0
Mjök	208	228	194	224	222	206	228
Nötkött	62	80	98	105	105	104	115
Griskött	7	3	1	4	6	3	5
Lammkött	3	3	6	4	5	5	5
Kyckling	0	0	0	0	0	0	0
Ägg	4	4	5	3	4	5	2
Eko. mervärde	9	22	29	41	36	37	30
TOTALT	312	363	368	422	415	399	423

Realt värde (milj kr med 2020 års penningvärde)

Jämtlands län

	2005	2010	2015	2017	2018	2019	2020
Spannmål	5	7	6	10	6	7	8
Trädgård	19	19	32	30	32	31	30
Öv. veg.	0	0	0	0	0	0	0
Mjök	249	252	208	234	227	207	228
Nötkött	74	88	105	110	108	105	115
Griskött	8	3	1	5	6	3	5
Lammkött	4	4	6	4	5	5	5
Kyckling	0	0	0	0	0	0	0
Ägg	4	5	5	3	4	5	2
Eko. mervärde	11	24	31	43	36	37	30
TOTALT	374	402	395	440	424	401	423

Antal nystartade företag inom jordbruk, skogsbruk och fiske

	Genomsnitt 2011-2014	2015	2016	2017	2018	2019
Jämtlands län	55	58	38	48	48	40
Riket	1 712	1 776	1 686	1 725	1 586	1 647