

Regional utveckling – Jönköpings län

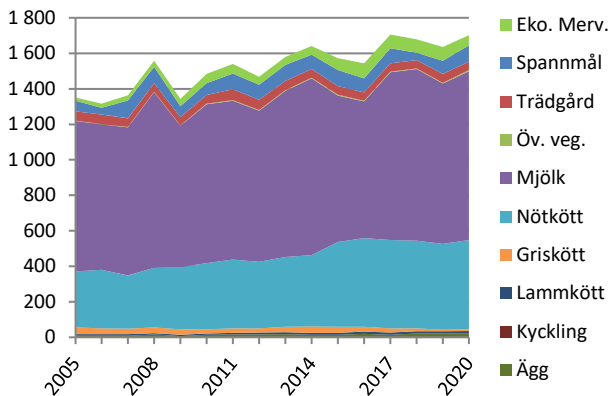
Högre skörd, ökad mjölkproduktion och högre pris för spannmål, kött och mjölk gav real tillväxt

Det reala produktionsvärdet ökade med 67 miljoner eller 4 procent under 2020. Det ligger nu 10 procent högre än för basåren 2010-2014. Nivån är lägre än riksgenomsnittet. Ökningen av produktionsvärdet beror främst på ökad volym och högre pris för mjölk och spannmål. Högre pris för nötkött och lamm bidrog också men där var volymen oförändrad. Oljeväxter, potatis och proteinfoder bidrog till ökningen genom ökad skörd. Mervärdet för den ekologiska produktionen minskade däremot. Den viktigaste förklaringen är att priset ökade mer för konventionell mjölk än för ekologisk vilket medförde lägre merpris.

Kvaliteten på regionala data kan vara bristfällig. För gris, lamm, fjäderfä och ägg gjordes totalundersökningar 2016 och 2020. Däremellan har data uppdaterats med urvalsundersökningar. Trädgård bygger på regional trendutveckling efter 2017. Data gällande jordbruksgrödor, mjölk och nötkött är säkrare. Samtliga värden beräknas med ett genomsnittligt pris för riket. Data för 2019 har uppdaterats. Mjölk, trädgårdsväxter och mervärdet för ekologiska produkter har reviderats längre bakåt i tiden.

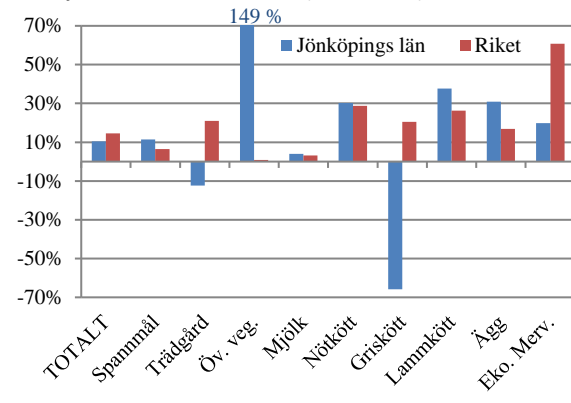
PRODUKTIONSVÄRDETS UTVECKLING:

Jönköpings län (Miljoner kr i 2020 års penningvärde)



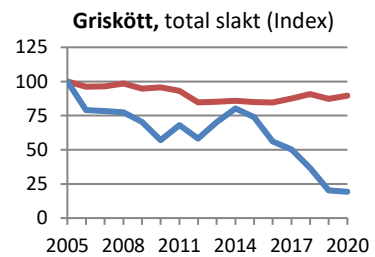
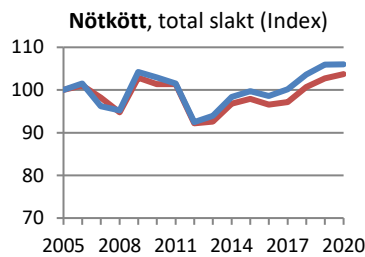
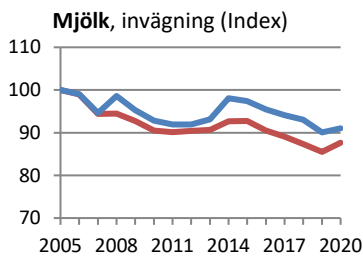
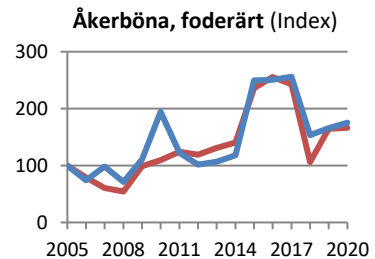
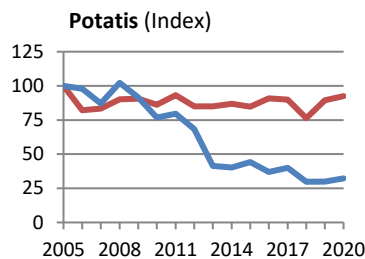
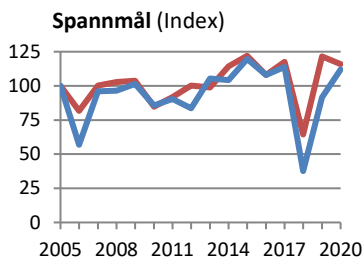
FÖRÄNDRING AV PRODUKTIONSVÄRDET:

2020 jämfört med 2010-2014 (realt värde)



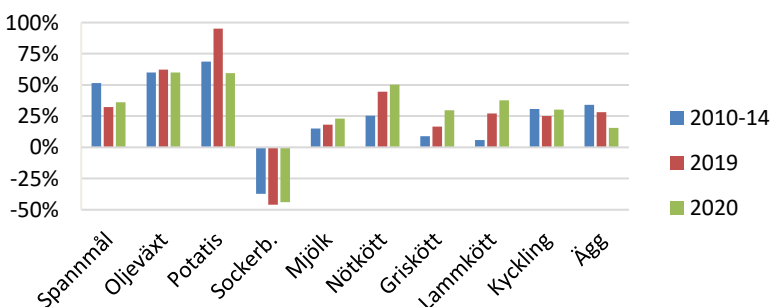
VOLYMutvecklingen:

Jönköpings län (blue line) Riket (red line)



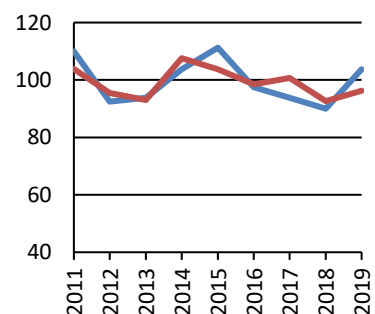
PRISutvecklingen:

Real prisnivå 2010-2014, 2019 och 2020 jämfört med 2005, riksgenomsnitt vid gård



NYFÖRETAGANDE I GRÖNA NÄRINGAR:

Index, 2011-2014 = 100



Volym (1 000 ton)

Jönköpings län

	2005	2010	2015	2017	2018	2019	2020
Spannmål	58	50	70	66	22	53	65
Oljeväxt	0,5	0,5	1,0	0,9	0,7	1,0	1,5
Sockerbetor	-	-	-	-	-	-	-
Potatis	7,1	5,4	3,1	2,8	2,1	2,1	2,3
Proteingr.	0,2	0,5	0,6	0,6	0,4	0,4	0,4
Mjök	262	243	255	247	244	236	239
Nötkött	11,2	11,5	11,2	11,2	11,6	11,9	11,9
Griskött	2,6	1,5	1,9	1,3	1,0	0,5	0,5
Lammkött	0,2	0,2	0,2	0,3	0,3	0,2	0,2
Kyckling	0,0	0,0	0,0	0,0	0,0	0,0	0,1
Ägg	0,8	0,9	1,0	1,1	1,6	1,6	1,6

Värde (milj kr)

Jönköpings län

	2005	2010	2015	2017	2018	2019	2020
Spannmål	49	60	85	81	41	73	92
Trädgård	44	45	46	45	46	50	47
Öv. veg.	1	3	4	4	3	5	7
Mjök	708	808	769	906	946	899	951
Nötkött	263	337	446	477	483	481	503
Griskött	32	21	32	22	16	9	10
Lammkött	7	7	11	12	12	12	13
Kyckling	0	0	0	0	0	0	1
Ägg	8	12	13	14	20	21	20
Eko. Merv.	15	47	61	74	74	78	58
TOTALT	1 128	1 340	1 466	1 636	1 641	1 628	1 703

Realt värde (milj kr med 2020 års penningvärde)

Jönköpings län

	2005	2010	2015	2017	2018	2019	2020
Spannmål	59	67	91	84	41	74	92
Trädgård	53	49	49	47	47	50	47
Öv. veg.	1	3	4	4	3	5	7
Mjök	848	895	824	945	968	903	951
Nötkött	316	373	478	497	494	483	503
Griskött	39	23	34	23	16	9	10
Lammkött	8	8	12	13	13	12	13
Kyckling	0	0	0	0	0	0	1
Ägg	9	14	14	14	21	21	20
Eko. Merv.	18	52	66	77	76	79	58
TOTALT	1 351	1 484	1 572	1 706	1 679	1 636	1 703

Antal nystartade företag inom jordbruk, skogsbruk och fiske

	Genomsnitt					
	2011-2014	2015	2016	2017	2018	2019
Jönköpings län	80	89	78	75	72	83
Riket	1 712	1 776	1 686	1 725	1 586	1 647