

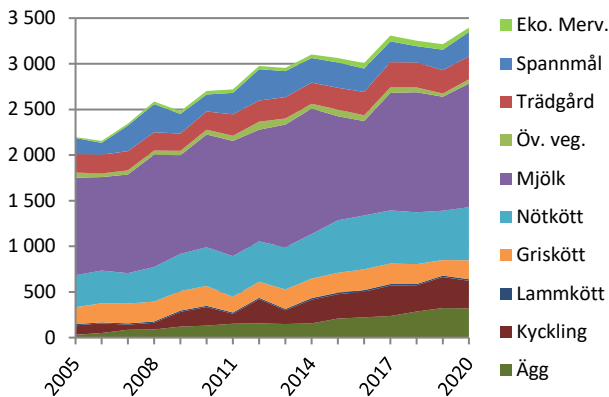
Regional utveckling – Kalmar län

Ökad volym och högre pris för mjölk, nöt, gris och spannmål gav real tillväxt 2020

Det reala produktionsvärdet ökade med 183 miljoner eller sex procent under 2020. Det ligger nu 18 procent högre än för basåren 2010-2014 vilket är högre än riksgenomsnittet. Ökningen av värdet 2020 beror främst på ökad produktion och högre pris för mjölk, nötkött, griskött och spannmål. Kyckling tappade i värde på grund av minskad volym och äggen på grund av lägre pris. Mervärdet för den ekologiska produktionen minskade till följd av lägre merpris för mjölk och spannmål. Kvaliteten på regionala data kan dock vara bristfällig. Data för jordbruksgrödor, mjölk och nötkött är relativt säkra. Gris, lamm, fjäderfä och ägg har relativt säkra data för 2016 och 2020 när det gjordes totalundersökningar. Däremellan har djurantalet uppdaterats med mindre säkra urvalsundersökningar. Nivån 2020 är alltså säkrare än ändringen eftersom data för 2019 är osäkra. När det gäller trädgård gjordes totalundersökningar 2017 och 2020 men data för 2020 är inte klara. Istället används en kombination av de data som finns och en regional trendutveckling efter 2017. Alla data för 2019 har uppdaterats. Mjölk, trädgårdsväxter och mervärdet för ekologiska produkter har reviderats längre bakåt i tiden. Alla värden beräknas med ett genomsnittligt pris för riket.

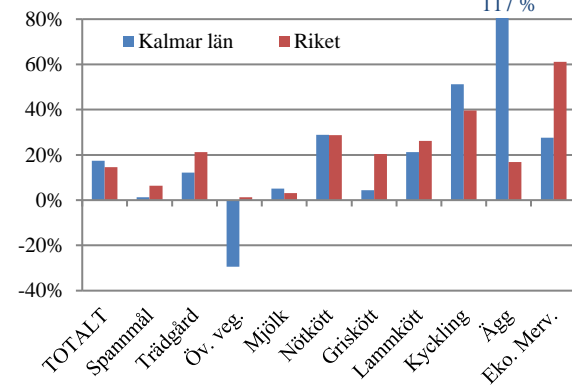
PRODUKTIONSVÄRDETS UTVECKLING:

Kalmar län (Miljoner kr i 2020 års penningvärde)

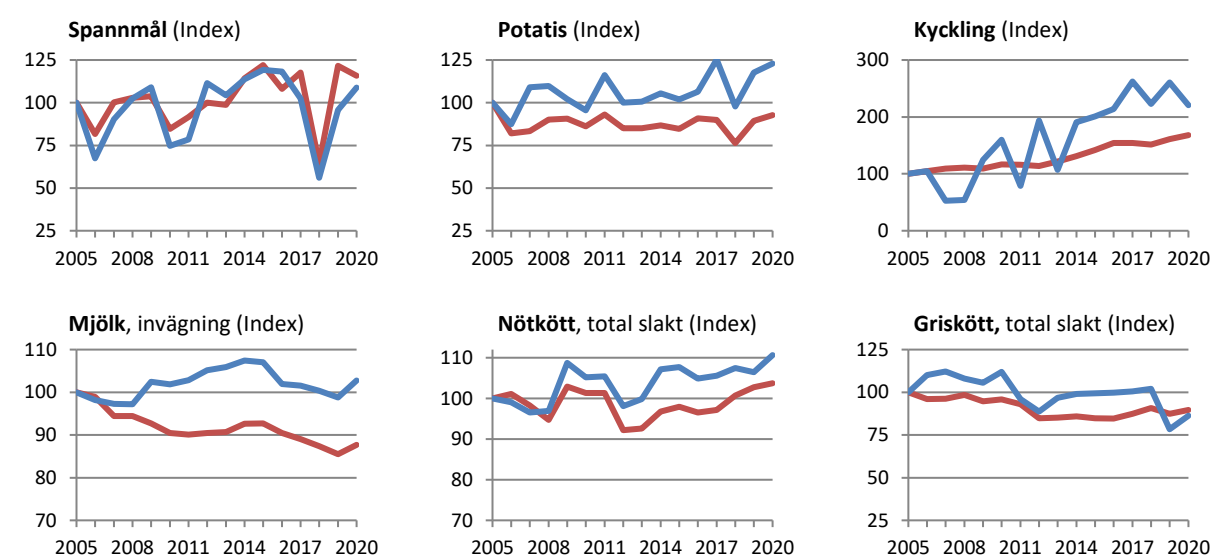


FÖRÄNDRING AV PRODUKTIONSVÄRDET:

2020 jämfört med 2010-2014 (realt värde)

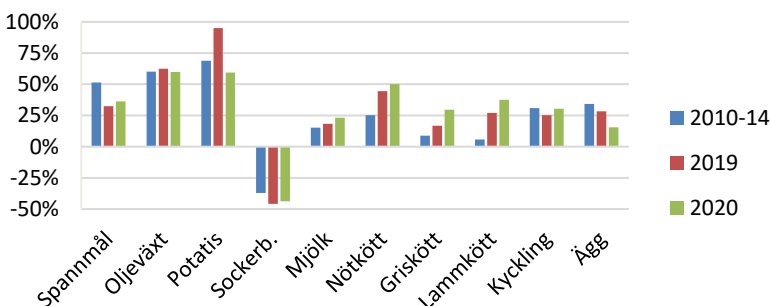


VOLYMutvecklingen:



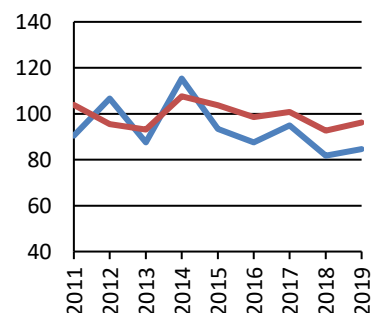
PRISutvecklingen:

Real prisnivå 2010-2014, 2019 och 2020 jämfört med 2005, riksgenomsnitt vid gård



NYFÖRETAGANDE I GRÖNA NÄRINGAR:

Index, 2011-2014 = 100



Volym (1 000 ton)

Kalmar län

	2005	2010	2015	2017	2018	2019	2020
Spannmål	166	124	198	170	93	159	181
Oljeväxt	5	12	18	15	12	8	10
Sockerbetor	67	12	4	5	5	5	3
Potatis	42	40	42	52	41	49	51
Proteingröda	2,5	2,4	4,6	4,1	2,2	3,6	2,9
Mjök	330	336	353	335	331	326	339
Nötkött	12	13	13	13	13	13	14
Griskött	13	14	12	13	13	10	11
Lammkött	0,3	0,4	0,4	0,4	0,4	0,3	0,3
Kyckling	13	21	27	35	30	35	29
Ägg	3	9	15	18	21	23	26

Värde (milj kr)

Kalmar län

	2005	2010	2015	2017	2018	2019	2020
Spannmål	145	168	258	219	174	225	267
Trädgård	171	180	222	266	270	253	254
Öv. veg.	45	46	67	57	49	37	44
Mjök	892	1 117	1 065	1 233	1 285	1 241	1 353
Nötkött	293	383	535	560	557	538	584
Griskött	155	195	204	215	211	169	207
Lammkött	10	12	17	17	16	16	18
Kyckling	87	184	248	320	279	338	299
Ägg	26	119	193	225	280	322	322
Eko. mervärde	11	35	47	60	57	57	48
TOTALT	1 835	2 440	2 858	3 172	3 178	3 197	3 396

Realt värde (milj kr med 2020 års penningvärde)

Kalmar län

	2005	2010	2015	2017	2018	2019	2020
Spannmål	173	186	277	228	178	227	267
Trädgård	205	200	238	277	276	254	254
Öv. veg.	54	51	72	60	50	37	44
Mjök	1 068	1 237	1 141	1 285	1 315	1 248	1 353
Nötkött	351	424	574	584	570	540	584
Griskött	185	216	219	225	216	169	207
Lammkött	12	14	19	17	16	16	18
Kyckling	104	203	266	334	285	339	299
Ägg	31	132	207	235	286	324	322
Eko. mervärde	13	39	50	63	58	58	48
TOTALT	2 198	2 701	3 063	3 308	3 251	3 213	3 396

Antal nystartade företag inom jordbruk, skogsbruk och fiske

	Genomsnitt 2011-2014	2015	2016	2017	2018	2019
Kalmar län	69	64	60	65	56	58
Riket	1 712	1 776	1 686	1 725	1 586	1 647