

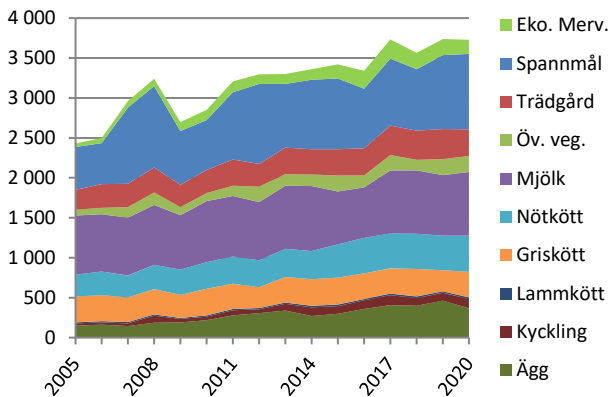
Regional utveckling – Östergötlands län

Oförändrat produktionsvärdet 2020

Det reala produktionsvärdet var i princip oförändrat under 2020. Nivån ligger kvar 17 procent högre än för basåren 2010-2014. Det är över riksgenomsnittet. Gris, mjölk, kyckling, spannmål, nötkött och lamm ökade i värde 2020. Mervärdet för den ekologiska produktionen minskade däremot. Den viktigaste förklaringen är att priserna ökade mer för de konventionella produkterna än för de ekologiska vilket medfört lägre merpris. Ägg och trädgård har också tappat produktionsvärde. Den beräknade förändringen är dock mycket osäker. 2016 och 2020 gjordes totalundersökningar av antalet höns, grisar, kycklingar och får. För dessa år är produktionsnivån relativt säker. Förändringen mot 2019 är ändå osäker eftersom nivån är osäker 2019. Då gjordes enbart en begränsad urvalsundersökning av antalet djur. Data för trädgårdsodlingen är också osäkra. Där gjordes totalundersökningar 2017 och 2020 men data för 2020 är ännu inte klara. De beräknade förändringarna gällande jordbruksgrödor, mjölk och nötkött är säkrare. Samtliga värden beräknas med ett genomsnittligt pris för riket. Data för 2019 har uppdaterats. Data för mjölk, för trädgårdsväxter och för mervärdet för ekologiska produkter har även reviderats längre bakåt i tiden.

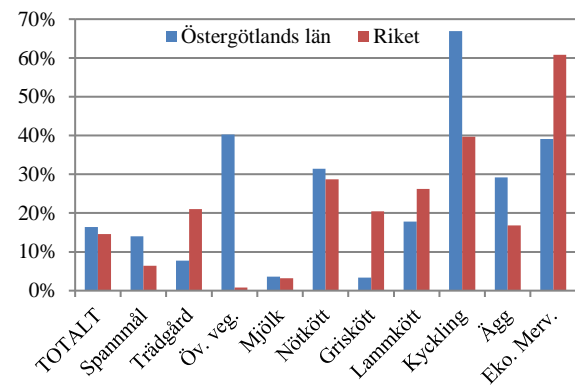
PRODUKTIONSVÄRDETS UTVECKLING:

Östergötlands län (Miljoner kr i 2020 års penningvärde)



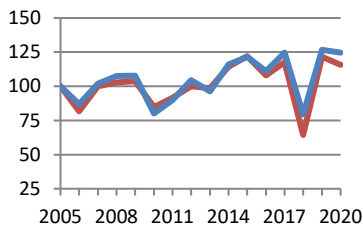
FÖRÄNDRING AV PRODUKTIONSVÄRDET:

2020 jämfört med 2010-2014 (realt värde)

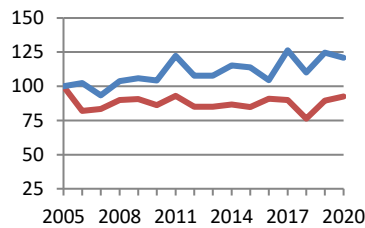


VOLYMutvecklingen: Östergötlands län (blue line), Riket (red line)

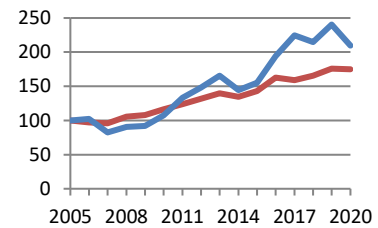
Spannmål (Index)



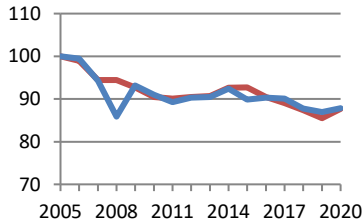
Potatis (Index)



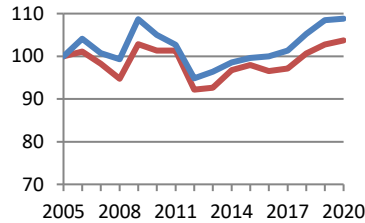
Ägg (Index)



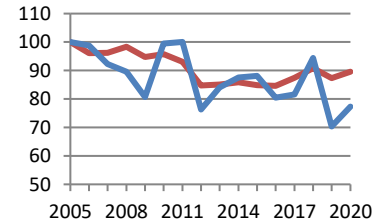
Mjök, invägning (Index)



Nötkött, total slakt (Index)

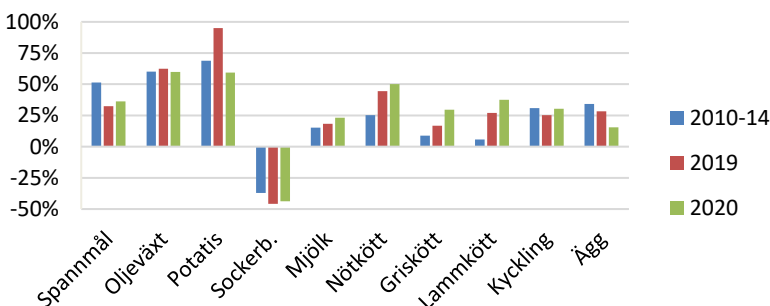


Griskött, total slakt (Index)



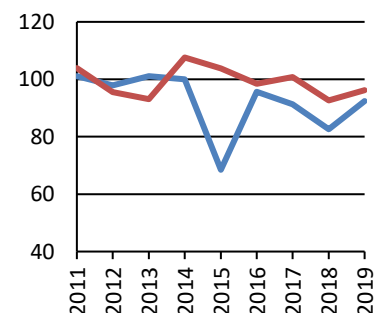
PRISutvecklingen:

Real prisnivå 2010-2014, 2019 och 2020 jämfört med 2005, riksgenomsnitt vid gård



NYFÖRETAGANDE I GRÖNA NÄRINGAR:

Index, 2011-2014 = 100



Volym (1 000 ton)

Östergötlands län

	2005	2010	2015	2017	2018	2019	2020
Spannmål	506	405	614	630	401	641	630
Oljeväxt	24	19	42	41	28	41	43
Sockerbetor	-	-	-	-	-	-	-
Potatis	56	58	64	71	62	70	67
Proteingr.	14	16	31	32	14	23	21
Mjök	228	207	205	205	200	198	200
Nötkött	9,8	10,3	9,7	9,9	10,3	10,6	10,6
Griskött	22	22	19	18	20	15	17
Lammkött	0,3	0,4	0,4	0,4	0,4	0,4	0,4
Kyckling	4	5	10	13	10	10	12
Ägg	14	15	22	31	30	34	29

Värde (milj kr)

Östergötlands län

	2005	2010	2015	2017	2018	2019	2020
Spannmål	447	564	826	804	754	920	944
Trädgård	209	260	309	353	357	376	333
Öv. veg.	61	92	185	185	129	197	200
Mjök	616	689	617	755	775	754	798
Nötkött	230	301	389	422	429	430	451
Griskött	268	300	315	303	339	263	322
Lammkött	10	15	19	19	19	20	20
Kyckling	24	40	88	119	93	96	117
Ägg	126	198	279	389	390	462	365
Eko. Merv.	39	116	162	230	198	202	180
TOTALT	2 030	2 576	3 190	3 579	3 484	3 719	3 731

Realt värde (milj kr med 2020 års penningvärde)

Östergötlands län

	2005	2010	2015	2017	2018	2019	2020
Spannmål	535	625	886	839	771	924	944
Trädgård	250	288	331	369	365	377	333
Öv. veg.	74	102	198	193	132	198	200
Mjök	738	763	662	787	793	758	798
Nötkött	276	333	417	440	439	432	451
Griskött	321	332	337	316	347	264	322
Lammkött	13	16	21	20	19	20	20
Kyckling	29	45	94	124	95	97	117
Ägg	151	219	299	406	399	464	365
Eko. Merv.	47	129	174	240	203	203	180
TOTALT	2 432	2 852	3 420	3 733	3 563	3 738	3 731

Antal nystartade företag inom jordbruk, skogsbruk och fiske

	Genomsnitt					
	2011-2014	2015	2016	2017	2018	2019
Östergötlands län	92	63	88	84	76	85
Riket	1 712	1 776	1 686	1 725	1 586	1 647