

Regional utveckling – Södermanlands län

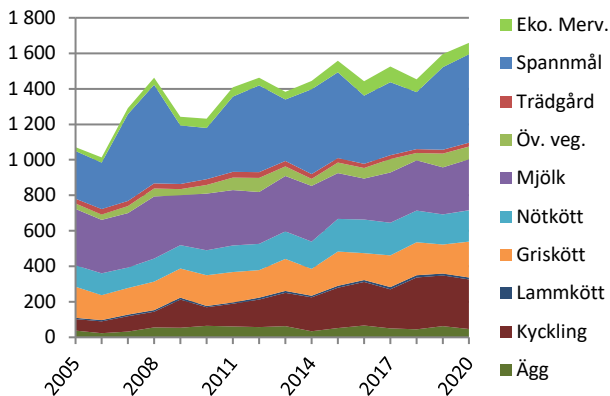
Hög spannmålsskörd och högre priser för spannmål, mjölk och kött lyfte produktionsvärdet 2020

Det reala produktionsvärdet ökade med 62 miljoner eller 4 procent under 2019. Det ligger nu 20 procent högre än för basåren 2010-2014 vilket är över riksgenomsnittet. Ökningen av produktionsvärdet beror främst på högre pris och ökad volym för spannmål, mjölk och griskött. Högre pris för nötkött, lamm och kyckling bidrar också men där har volymen minskat. Ägg, oljeväxter och proteinfoder däremot tappat i produktionsvärde 2020. Nedgången beror främst på minskad volym. Ägg och oljeväxter har även gått ner i pris. Sett över längre tid är det kyckling som står för den största reala tillväxten.

Kvaliteten på regionala data kan vara bristfällig. För gris, lamm, fjäderfä och ägg gjordes totalundersökningar 2016 och 2020. Däremellan har data uppdaterats med urvalsundersökningar. Trädgård bygger på regional trendutveckling efter 2017. Data gällande jordbruksgrödor, mjölk och nötkött är säkrare. Samtliga värden beräknas med ett genomsnittligt pris för riket. Data för 2019 har uppdaterats. Mjölk, trädgårdsväxter och mervärdet för ekologiska produkter har reviderats längre bakåt i tiden.

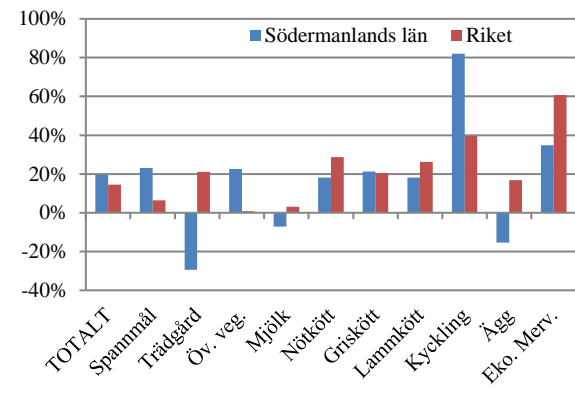
PRODUKTIONSVÄRDETS UTVECKLING:

Södermanlands län (Miljoner kr i 2020 års penningvärde)

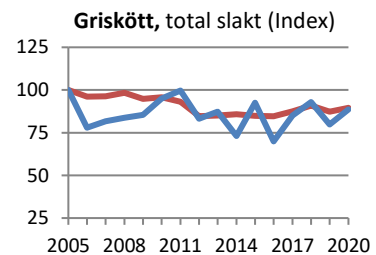
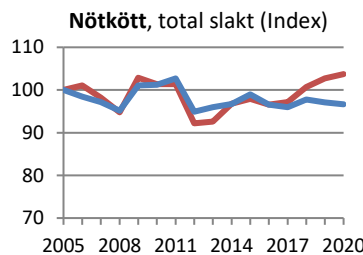
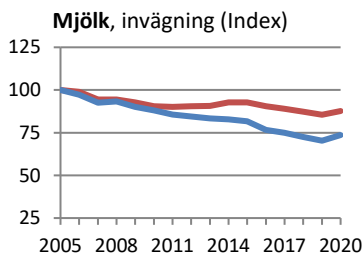
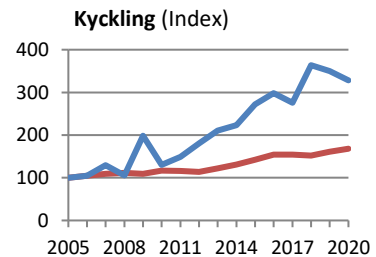
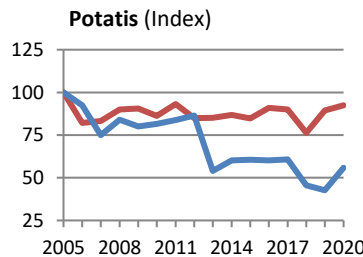
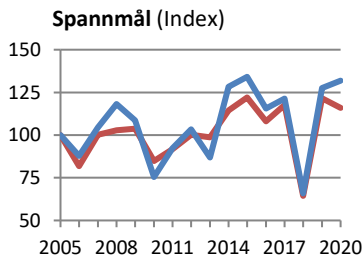


FÖRÄNDRING AV PRODUKTIONSVÄRDET:

2020 jämfört med 2010-2014 (realt värde)

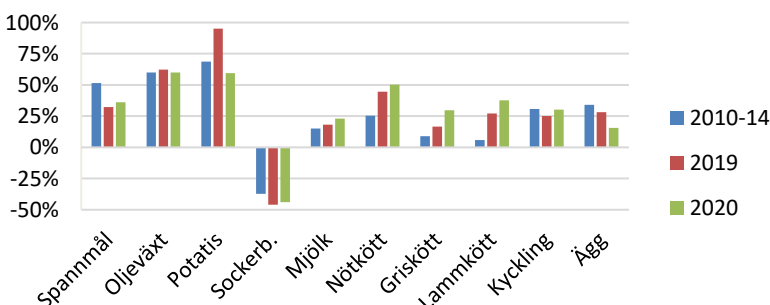


VOLYMutvecklingen: Södermanlands län Riket



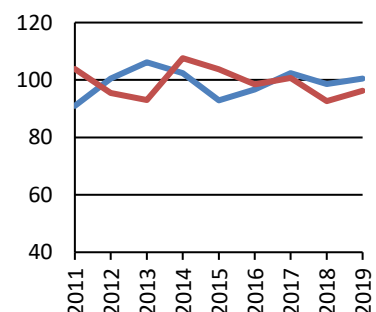
PRISutvecklingen:

Real prisnivå 2010-2014, 2019 och 2020 jämfört med 2005, riksgenomsnitt vid gård



NYFÖRETAGANDE I GRÖNA NÄRINGAR:

Index, 2011-2014 = 100



Volym (1 000 ton)

Södermanlands län

	2005	2010	2015	2017	2018	2019	2020
Spannmål	254	192	341	308	167	324	335
Oljeväxt	10,1	10,1	11,9	17,8	8,9	16,9	16,3
Sockerbetor	-	-	-	-	-	-	-
Potatis	2,9	2,4	1,7	1,8	1,3	1,2	1,6
Proteingr.	5,5	6,2	9,9	8,7	4,5	8,1	5,7
Mjök	98	86	80	74	71	69	72
Nötkött	4,3	4,4	4,3	4,1	4,2	4,2	4,2
Griskött	11,8	11,2	10,9	10,1	11,0	9,4	10,5
Lammkött	0,2	0,2	0,2	0,2	0,2	0,2	0,2
Kyckling	8	11	23	23	30	29	27
Ägg	3,4	4,5	3,8	3,9	3,4	4,5	3,8

Värde (milj kr)

Södermanlands län

	2005	2010	2015	2017	2018	2019	2020
Spannmål	223	261	452	395	314	463	499
Trädgård	23	29	24	21	21	21	22
Öv. veg.	25	44	54	72	41	78	71
Mjök	265	287	242	271	276	263	288
Nötkött	102	128	170	176	176	170	177
Griskött	146	156	180	172	182	162	201
Lammkött	6	8	11	11	11	11	11
Kyckling	54	94	211	211	286	285	279
Ägg	31	59	49	48	45	62	47
Eko. Merv.	18	48	61	84	70	74	64
TOTALT	894	1 113	1 454	1 463	1 421	1 589	1 659

Realt värde (milj kr med 2020 års penningvärde)

Södermanlands län

	2005	2010	2015	2017	2018	2019	2020
Spannmål	267	289	484	412	321	465	499
Trädgård	27	33	25	22	22	21	22
Öv. veg.	30	49	58	75	42	79	71
Mjök	318	318	259	282	282	264	288
Nötkött	122	141	183	184	180	171	177
Griskött	175	173	193	180	186	163	201
Lammkött	7	9	12	12	11	11	11
Kyckling	65	104	226	220	292	286	279
Ägg	37	65	52	51	46	63	47
Eko. Merv.	22	53	65	88	72	74	64
TOTALT	1 071	1 232	1 559	1 526	1 454	1 597	1 659

Antal nystartade företag inom jordbruk, skogsbruk och fiske

	Genomsnitt 2011-2014	2015	2016	2017	2018	2019
Södermanlands län	53	49	51	54	52	53
Riket	1 712	1 776	1 686	1 725	1 586	1 647