

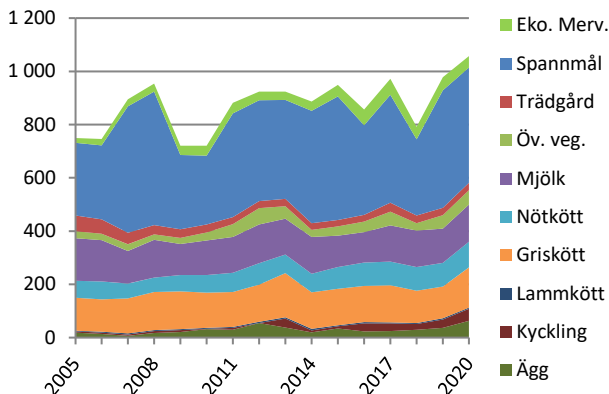
Regional utveckling – Västmanlands län

Ökad animalieproduktion gav real tillväxt

Det reala produktionsvärdet ökade med 79 miljoner eller åtta procent under 2020. Det ligger nu 22 procent högre än för bas-åren 2010-2014. Det är långt över riksgenomsnittet. Ökningen av produktionsvärdet beror främst på ökad produktion av animalieprodukter. Högre priser för spannmål, mjölk och kött bidrog också. Mervärdet för den ekologiska produktionen minskade till följd av lägre merpris. Spannmål, foderärt och åkerbönor tappade produktionsvärde genom lägre skörd. Kvaliteten på regionala data kan vara bristfällig. För gris, lamm, fjäderfä och ägg gjordes totalundersökningar 2013, 2016 och 2020. Däremellan har data uppdaterats med urvalsundersökningar. Nivån 2020 är relativt säker men det är inte lika säkert att ökningen kom just 2020 eftersom data för 2019 är osäkra. Data gällande jordbruksgrödor, mjölk och nötkött är säkrare. När det gäller trädgård gjordes totalundersökningar 2017 och 2020 men data för 2020 är ännu inte klara. Istället används en kombination av de data som finns och en regional trendutveckling efter 2017. Alla data för 2019 har uppdaterats. Mjölk, trädgårdsväxter och mervärdet för ekologiska produkter har reviderats längre bakåt i tiden. Alla värden beräknas med ett genomsnittligt pris för riket.

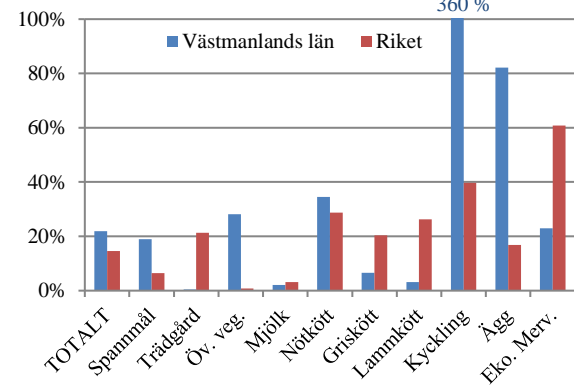
PRODUKTIONSVÄRDETS UTVECKLING:

Västmanlands län (Miljoner kr i 2020 års penningvärde)



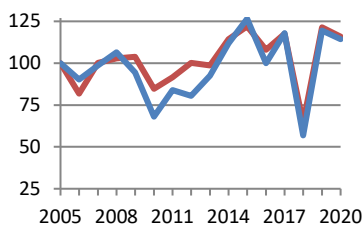
FÖRÄNDRING AV PRODUKTIONSVÄRDET:

2020 jämfört med 2010-2014 (realt värde)

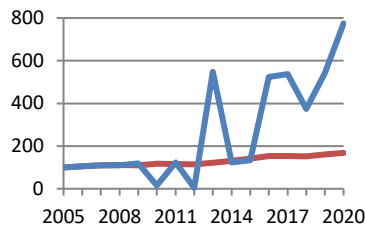


VOLYMutvecklingen: — Västmanlands län — Riket

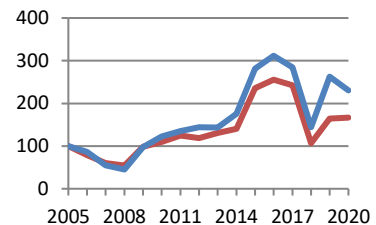
Spannmål (Index)



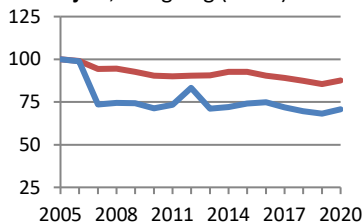
Kyckling (Index)



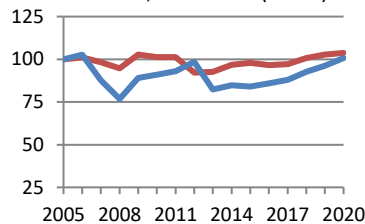
Foderärt, Åkerböna (Index)



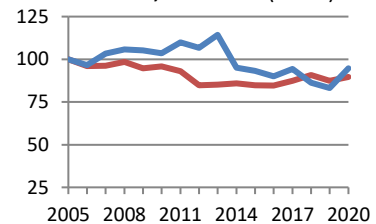
Mjök, invägning (Index)



Nötkött, total slakt (Index)

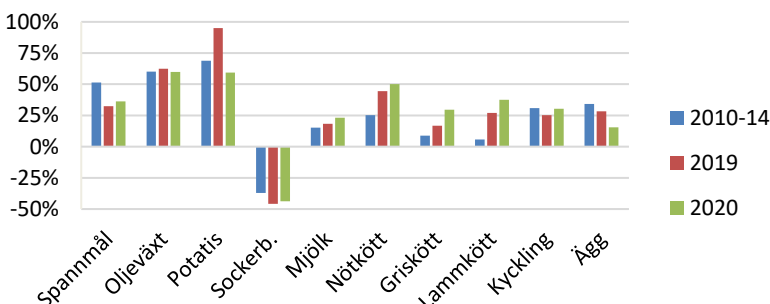


Griskött, total slakt (Index)



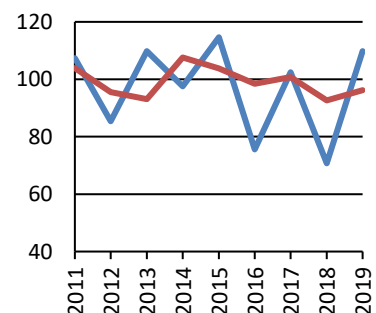
PRISutvecklingen:

Real prisnivå 2010-2014, 2019 och 2020 jämfört med 2005, riksgenomsnitt vid gård



NYFÖRETAGANDE I GRÖNA NÄRINGAR:

Index, 2011-2014 = 100



Volym (1 000 ton)

Västmanlands län

	2005	2010	2015	2017	2018	2019	2020
Spannmål	263	179	333	311	150	314	301
Oljeväxt	9,5	5,4	4,0	9,1	4,1	7,8	9,6
Sockerbetor	-	-	-	-	-	-	-
Potatis	3,7	1,3	1,0	0,9	0,0	0,0	0,0
Proteingr.	4,2	5,1	11,8	11,9	6,0	11,0	9,6
Mjök	49	35	37	36	34	34	35
Nötkött	2,3	2,1	1,9	2,0	2,1	2,2	2,3
Griskött	8,3	8,6	7,7	7,8	7,1	6,9	7,8
Lammkött	0,1	0,1	0,1	0,1	0,1	0,1	0,1
Kyckling	0,6	0,1	0,8	3,1	2,2	3,1	4,5
Ägg	1,7	2,2	2,5	1,9	2,2	2,7	5,1

Värde (milj kr)

Västmanlands län

	2005	2010	2015	2017	2018	2019	2020
Spannmål	228	233	432	389	280	439	433
Trädgård	48	28	23	32	29	28	27
Öv. veg.	23	27	33	49	27	50	54
Mjök	133	117	110	131	133	128	139
Nötkött	53	60	76	85	88	89	97
Griskött	102	119	127	134	118	119	151
Lammkött	3	3	4	4	4	5	5
Kyckling	4	1	7	28	20	30	45
Ägg	15	29	32	23	29	37	63
Eko. mervärde	15	34	41	57	46	49	43
TOTALT	626	651	886	932	774	973	1 057

Realt värde (milj kr med 2020 års penningvärde)

Västmanlands län

	2005	2010	2015	2017	2018	2019	2020
Spannmål	273	258	463	406	286	441	433
Trädgård	58	31	25	34	30	28	27
Öv. veg.	27	30	35	51	27	50	54
Mjök	160	130	118	136	137	129	139
Nötkött	64	67	82	89	90	89	97
Griskött	123	132	136	139	121	119	151
Lammkött	4	4	5	4	4	5	5
Kyckling	4	1	8	29	21	30	45
Ägg	18	32	34	24	30	37	63
Eko. mervärde	18	37	44	60	47	50	43
TOTALT	750	721	950	972	792	978	1 057

Antal nystartade företag inom jordbruk, skogsbruk och fiske

	Genomsnitt					
	2011-2014	2015	2016	2017	2018	2019
Västmanlands län	41	47	31	42	29	45
Riket	1 712	1 776	1 686	1 725	1 586	1 647