

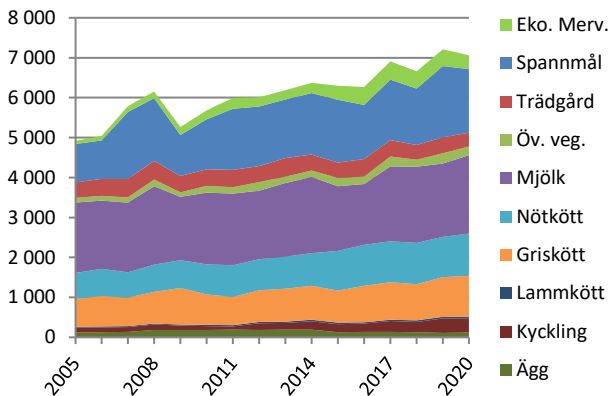
Regional utveckling – Västra Götalands län

Lägre skörd medförde sänkt realt produktionsvärde 2020

Det reala produktionsvärdet minskade med 103 miljoner eller två procent under 2020. Ändå ligger värdet 19 procent högre än för basåren 2010-2014. Det är i högre än riksgenomsnittet. Minskningen av produktionsvärdet 2020 beror främst på lägre skörd för spannmål och andra grödor än rekordnivåerna 2019. Mjolk, nötkött och griskött ökade i värde genom högre volym och högre pris. Kvaliteten på regionala data kan vara bristfällig. Data gällande jordbruksgrödor, mjolk och nötkött är relativt säkra. Gris, lamm, fjäderfä och ägg är relativt säkra 2016 och 2020 när det gjordes totalundersökningar. Däremellan har djurantalet uppdaterats med urvalsundersökningar. Nivån 2020 är alltså säkrare än ändringen eftersom data för 2019 är osäkra. När det gäller trädgård gjordes totalundersökningar 2017 och 2020 men data för 2020 är inte klara. Istället används en kombination av de data som finns och en regional trendutveckling efter 2017. Alla data för 2019 har uppdaterats. Mjolk, trädgårdsväxter och mervärdet för ekologiska produkter har reviderats längre bakåt i tiden. Alla värden beräknas med ett genomsnittligt pris för riket.

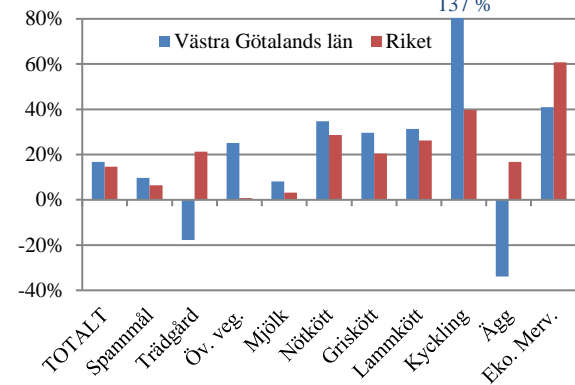
PRODUKTIONSVÄRDETS UTVECKLING:

Västra Götalands län (Miljoner kr i 2020 års penningvärde)



FÖRÄNDRING AV PRODUKTIONSVÄRDET:

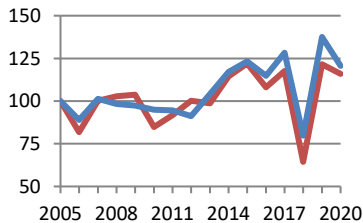
2020 jämfört med 2010-2014 (realt värde)



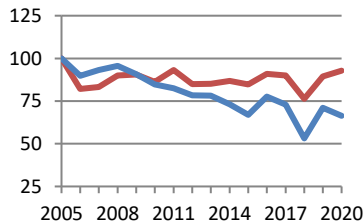
VOLYMUUTVECKLINGEN:

— Västra Götalands län — Riket

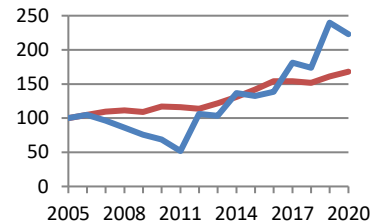
Spannmål (Index)



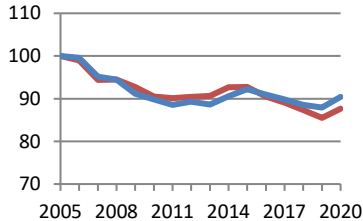
Potatis (Index)



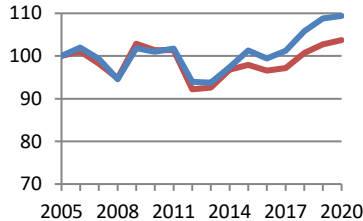
Kyckling (Index)



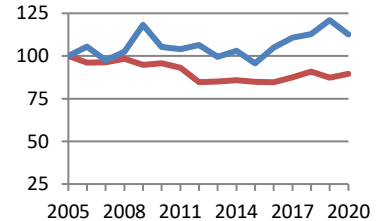
Mjolk, invägning (Index)



Nötkött, total slakt (Index)

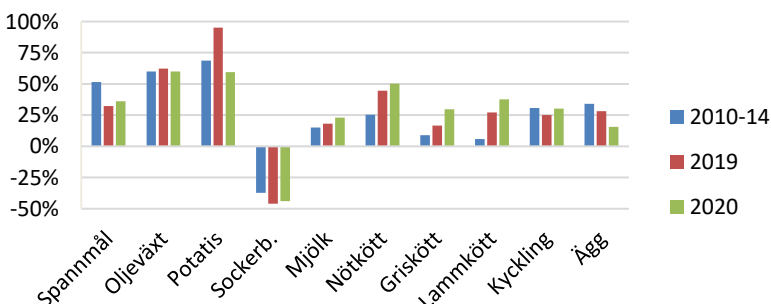


Griskött, total slakt (Index)



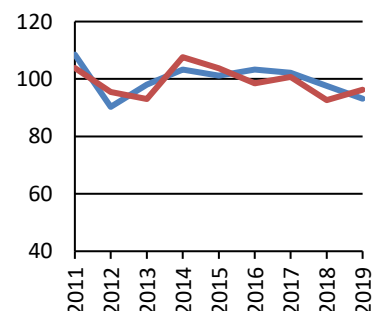
PRISUTVECKLINGEN:

Real prisnivå 2010-2014, 2019 och 2020 jämfört med 2005, riksgenomsnitt vid gård



NYFÖRETAGANDE I GRÖNA NÄRINGAR:

Index, 2011-2014 = 100



Volym (1 000 ton)

Västra Götalands län

	2005	2010	2015	2017	2018	2019	2020
Spannmål	929	881	1145	1192	741	1277	1121
Oljeväxt	42	34	35	46	34	51	43
Sockerbetor	-	-	-	-	-	-	-
Potatis	102	87	68	74	54	72	68
Proteingr.	19	23	48	50	25	38	30
Mjök	544	488	501	489	481	478	492
Nötkött	23	23	23	23	24	25	25
Griskött	47	50	45	52	53	57	53
Lammkött	0,6	0,7	0,7	0,7	0,9	0,8	0,7
Kyckling	15	11	21	28	27	37	35
Ägg	11	12	9	11	10	8	10

Värde (milj kr)

Västra Götalands län

	2005	2010	2015	2017	2018	2019	2020
Spannmål	802	1 125	1 468	1 456	1 377	1 775	1 596
Trädgård	321	379	362	394	364	395	348
Öv. veg.	101	150	194	234	170	261	216
Mjök	1 469	1 623	1 511	1 796	1 867	1 820	1 960
Nötkött	540	677	927	987	1 010	1 011	1 062
Griskött	585	693	745	898	884	985	1 025
Lammkött	19	25	34	34	39	41	39
Kyckling	101	92	190	257	252	360	350
Ägg	100	162	119	133	126	110	123
Eko. mervärde	69	209	328	439	420	416	344
TOTALT	4 107	5 136	5 878	6 628	6 509	7 175	7 063

Realt värde (milj kr med 2020 års penningvärde)

Västra Götalands län

	2005	2010	2015	2017	2018	2019	2020
Spannmål	961	1 246	1 574	1 518	1 408	1 783	1 596
Trädgård	385	420	388	411	373	397	348
Öv. veg.	121	166	208	244	174	263	216
Mjök	1 760	1 797	1 619	1 873	1 910	1 829	1 960
Nötkött	647	750	994	1 030	1 033	1 016	1 062
Griskött	701	767	799	937	905	990	1 025
Lammkött	23	28	36	35	40	41	39
Kyckling	121	101	203	268	258	362	350
Ägg	120	180	128	138	129	110	123
Eko. mervärde	82	232	351	458	429	418	344
TOTALT	4 920	5 686	6 301	6 912	6 658	7 210	7 063

Antal nystartade företag inom jordbruk, skogsbruk och fiske

	Genomsnitt					
	2011-2014	2015	2016	2017	2018	2019
Västra Götalands län	286	289	295	292	279	266
Riket	1 712	1 776	1 686	1 725	1 586	1 647